



## Układ mieszający z by-passem i pompą elektroniczną – zestaw do montażu na rozdzielaczu

Nr Kat.	Zakres regulacji	Długość	Opakowanie (szt.)
86.38.00	35 ÷ 60°C	230	1
86.38.01	20 ÷ 43°C	230	1

Układ mieszający stosowany jest w instalacjach centralnego ogrzewania, w których wymagane jest obniżenie temperatury medium grzewczego w części instalacji zasilającej pętle ogrzewania płaszczyznowego.

By-pass wyposażony w zawór upustowy z możliwością płynnej regulacji ciśnienia otwarcia od 0,1 do 0,5 bar stanowi zabezpieczenie dla pompy w sytuacji gdy zamknięte są wszystkie pętle grzewcze. Układ mieszający z by-passem zalecany jest do montażu w rozdzielaczach wyposażonych w siłowniki termoelektryczne.

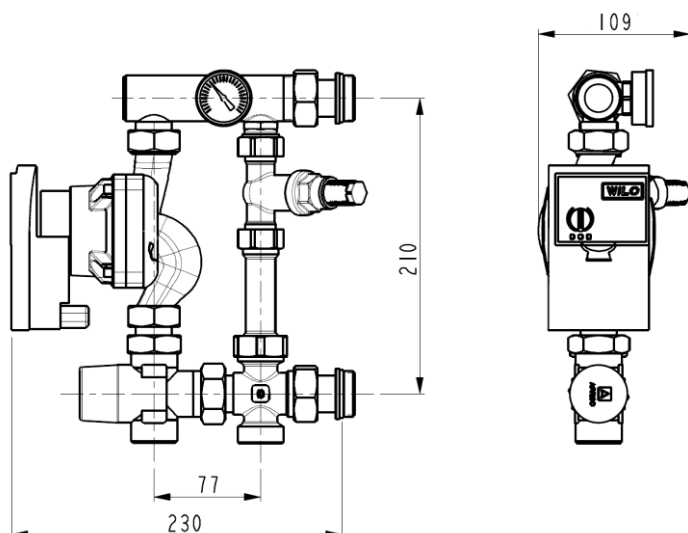
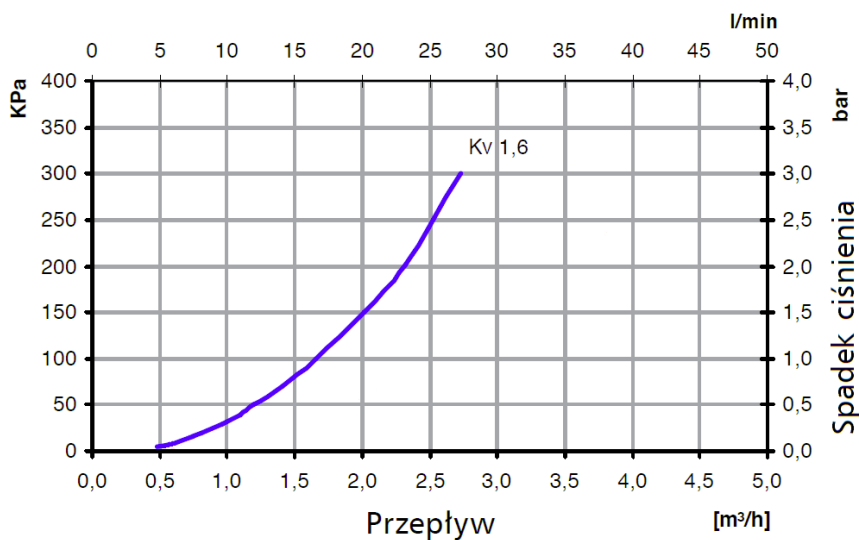
Moduł elektronicznej regulacji wydajności pompy umożliwia: ustawienie stałej wysokości podnoszenia  $H_s \Delta p-c$ , ustawienie wysokości podnoszenia  $H_s$  zmiennej w zakresie od  $0,5H_s$  do  $H_s \Delta p-v$ , odpowietrzenie pompy

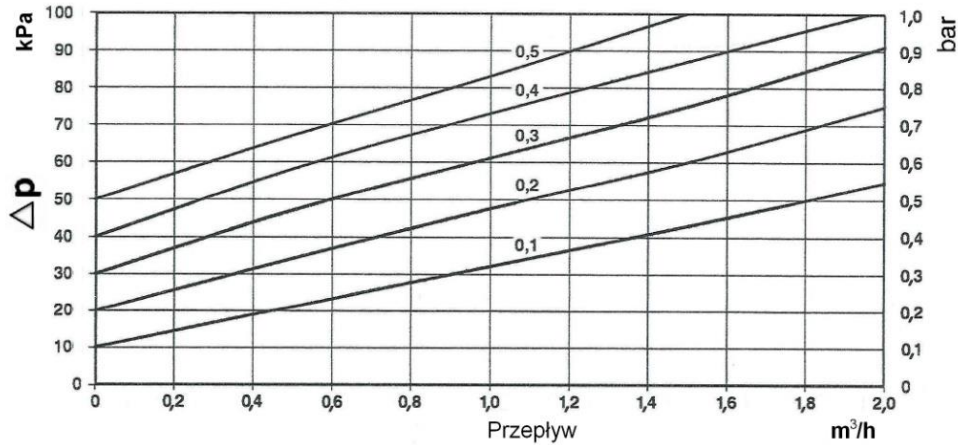
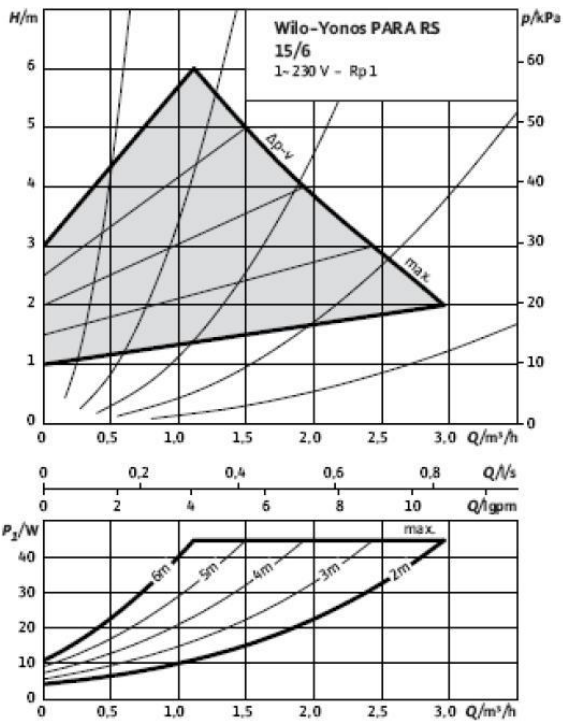
### DANE TECHNICZNE:

- energooszczędna pompa elektroniczna o wydajności do 3,3 m<sup>3</sup>/h i wysokości podnoszenia do 6 m z możliwością regulacji  $\Delta p-c$ ,  $\Delta p-v$  i odpowietrzenia
- termostatyczny zawór mieszający o zakresie regulacji temperatury 35 do 60°C lub 20 do 43°C
- by-pass wyposażony w zawór upustowy z możliwością płynnej regulacji ciśnienia w zakresie od 0,1 do 0,5 bar
- termometr z tuleją osłonową do pomiaru temperatury medium na zasilaniu ogrzewania płaszczyznowego, zakres pomiaru 0 do 100°C
- zasilanie i powrót w standardzie G1"
- króćce przyłączeniowe do rozdzielacza w standardzie G1" i rozstawie 210mm wyposażone w półrubunki ułatwiające montaż na rozdzielaczu
- możliwość montażu termostatu przyłgowego służącego do wyłączenia pompy w przypadku przekroczenia temperatury czynnika grzewczego, dostępny jako opcja
- Maksymalne ciśnienie robocze 0,6 MPa ( 6 bar)
- Ciśnienie różnicowe mieszania max 0,3 MPa ( 3 bar)
- Maksymalna temperatura medium zasilającego układ 95 °C

**DOPUSZCZENIA:**

- PN-EN 15092:2008 Zawory w budynkach -- Zawory mieszające na zasilaniu instalacji ciepłej wody -- Badania i wymagania
- PN-EN 1254-4:2004 Miedź i stopy miedzi. Łączniki instalacyjne. Część 4: Łączniki z końcówkami innymi niż do połączeń kapilarnych lub zaciskowych
- Aprobata Techniczna ITB AT-15-8823/2015

**RYSUNEK TECHNICZNY:**

**Charakterystyka termostatycznych zaworów mieszających ATM**


**Charakterystyka zaworu upustowego by-pass**

**Charakterystyka pompy Wilo-Yonos PARA RS 15/6**
**-Δp-v**

**-Δp-c**
