

Instrukcja obsługi

Niniejsze urządzenie jest przewodowym termostatem przeznaczonym do kontroli systemów grzewczych. Instrukcje użytkowania i konserwacji stanowią część ogólnych warunków sprzedaży.

Ochrona Środowiska



Nie należy umieszczać urządzeń elektronicznych i baterii po zakończeniu okresu użytkowania w zmieszanych odpadach komunalnych, należy utylizować w punktach zbiórki sortowanych odpadów. Odpowiednio usuwając produkt, zapobiegiesz negatywnym skutkom dla zdrowia ludzkiego i środowiska. Recykling materiałów przyczynia się do ochrony zasobów naturalnych.

Ważne uwagi przed pierwszym użyciem, instalacją i konserwacją

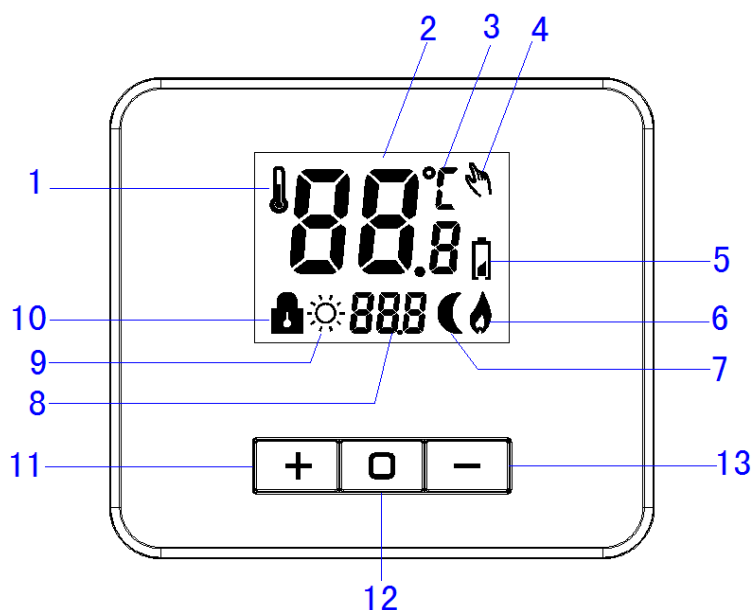
Przed użyciem uważnie przeczytaj instrukcję nie tylko dla termostatu, ale również dla urządzenia grzewczego (pompy ciepła, itp.) • **Wyłącz zasilanie przed instalacją termostatu!** • Zalecamy, aby instalacja została wykonana przez wykwalifikowanego elektryka. • Obwód elektryczny musi być zabezpieczony bezpiecznikiem, który nie przekracza aktualnego obciążenia. • Przed instalacją należy przestrzegać wszystkich instrukcji bezpieczeństwa. • Nie wystawiać produktu na bezpośrednie działanie promieni słonecznych, ekstremalne zimno, wilgotność i nagłe zmiany temperatury. Zmniejszyłoby to dokładność pomiaru temperatury • Nie umieszczaj produktu w miejscach narażonych na wibracje i wstrząsy - może to spowodować uszkodzenie • Nie narażaj produktu na nadmierne ciśnienie, wstrząsy, kurz, wysokie temperatury lub wilgoć, ponieważ może spowodować uszkodzenie jednej z funkcji produktu, krótszą wytrzymałość energetyczną, uszkodzenie baterii i deformację części plastikowych. • Nie narażaj produktu na deszcz, wilgoć, kapiącą lub rozpylającą wodę. • Nie umieszczaj żadnych źródeł ognia na produkcie, na przykład świec zapłonowych itp. • Nie umieszczaj produktu w miejscach, w których nie ma wystarczającej cyrkulacji powietrza. • Nie wkładaj żadnych przedmiotów do otworów wentylacyjnych. • Nie zakłócać wewnętrznego okablowania elektrycznego produktu. Może ulec uszkodzeniu, a tym samym zakończyć gwarancję. Produkt może być naprawiany tylko przez przeszkolonego specjalistę. • Nie zanurzaj produktu w wodzie lub innych cieczach. • Nie naprawiaj go samodzielnie, jeśli produkt jest uszkodzony lub wadliwy. • Produkt nie powinien być używany przez osobę (w tym dzieci) przez upośledzenie fizyczne, sensoryczne lub umysłowe lub brak doświadczenia i wiedzy utrudniającej bezpieczne korzystanie z urządzenia, jeśli nie są one kontrolowane lub jeśli nie zostali poinformowani przez osobę odpowiedzialną za ich bezpieczeństwo o korzystaniu z urządzenia • Kontrola dzieci jest konieczna, aby upewnić się, że nie bawią się urządzeniem.

Dla produktu wydano deklarację zgodności CE.

DANE TECHNICZNE

Zasilanie	2 x AA 1,5V baterie alkaliczne
Zakres nastaw	5°C ~ 35°C
Temperatura pracy	0°C ~ 50°C
Temperatura składowania	-10°C ~ 60°C
Dokładność wyświetlacza	0.1°C
Wymiary	85.7(L)x85.7(W)x24.6(H)(mm)
Kolor	Biały

OPIS TERMOSTATU



- 1) Symbol graficzny temperatury
- 2) Aktualna temperatura
- 3) Skala temperatury
- 4) Potwierdzenie pracy w trybie ręcznym
- 5) Indykator słabej baterii
- 6) Potwierdzenie aktywacji ogrzewania
- 7) Praca w trybie Eko
- 8) Temperatura ustawiona
- 9) Praca w trybie Komfortowym
- 10) Zabezpieczenie przed dziećmi
- 11) Przycisk "w górę"
- 12) Przycisk przełączania
- 13) Przycisk "w dół"

PRACA

Przycisk przełączania

1. Naciśnij krótko przycisk przełączania, aby wybrać pomiędzy trybami pracy: Komfort, Eko i Ręczny.

Tryb Komfort: termostat utrzymuje temperaturę 21 °C (możliwość regulacji 20 ~ 25 °C)

Tryb EKO: termostat utrzymuje temperaturę 16 °C (możliwość regulacji 10 ~ 20 °C)

2. Gdy termostat jest włączony, naciśnij przycisk "+" lub "-" aby ustawić żądaną temperaturę, Termostat pozostanie w trybie ręcznym

3. Uruchomienie menu konfiguracji

Gdy termostat jest wyłączony, naciśnij przycisk "0" przez dłuższy czas.

Naciśnij przyciski "+" i "-" równocześnie, a termostat wróci do ustawień fabrycznych

Naciśnij przycisk przełączania "0" w celu wybrania menu instalacyjnego, wybierz żądaną funkcję i wciśnij "+" lub "-" aby ustawić odpowiednią wartość.

4. Indykator słabej baterii: Kiedy symbol baterii zaczyna błyskać, należy wymienić baterie w termostacie

Zabezpieczenie przed dziećmi

Równoczesne wciśnięcie i przytrzymanie przycisków “+” i “-” powoduje włączenie zabezpieczenia przed dziećmi. Ponowne wciśnięcie i przytrzymanie odblokowuje urządzenie

Zabezpieczenie przed zamarzaniem

Kiedy termostat jest wyłączony działa funkcja zabezpieczenia przed zamarzaniem. Urządzenie uruchomi się, kiedy temperatura w pomieszczeniu spadnie do 5°C i będzie kontynuował grzanie do momentu osiągnięcia temperatury 8°C.

MENU KONFIGURACJI

Kiedy termostat jest wyłączony, wciśnij i przytrzymaj przycisk “0” przez 5 sekund w celu wejścia do menu konfiguracji.

Kontynuuj naciskanie przycisku “0” aby przejść do wybranego parametru.

Używając przycisków “+” lub “-” ustaw żądaną wartość.

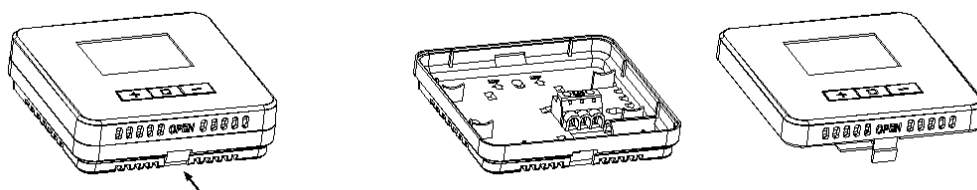
Aby opuścić menu konfiguracji należy wcisnąć i przytrzymać przycisk “0” przez kilka sekund. Jeżeli żaden przycisk nie będzie używany przez 20 sekund, termostat również automatycznie wyjdzie z menu konfiguracji.

Równoczesne naciśnięcie i przytrzymanie przycisków “+” i “-” przez ok. 3 sekundy spowoduje reset do ustawień fabrycznych.

Wyjaśnienie każdej opcji w poniższej tabeli:

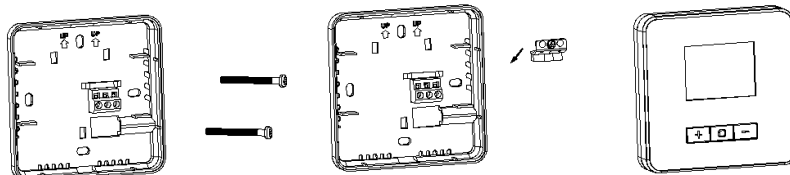
Poz.	Naciśnij	Wyświetlacz (nastawy fabryczne)	Naciśnij + lub - aby wybrać wartość	Opis
1	0	30.0 ^{°C}	20.0 ^{°C} - 35.0 ^{°C}	Górne ograniczenie nastawy temp.
2	0	05.0 ^{°C}	05.0 ^{°C} - 20.0 ^{°C}	Dolne ograniczenie temp.
3	0	16.0 ^{°C}	10.0 ^{°C} - 20.0 ^{°C}	Temperatura w trybie EKO
4	0	21.0 ^{°C}	20.0 ^{°C} - 25.0 ^{°C}	Temperatura w trybie Komfort
5	0	On	On/Off	Podświetlenie
6	0	00.0 ^{°C}	-5.0 ^{°C} - 05.0 ^{°C}	Korekta pomiaru (offset)
7	0	HP	P/HP	Wybór pomiędzy kontrolą temp. z histerezą lub PI
8	0	0.5 ^{°C}	0.1 - 5.0 ^{°C}	Nastawa histerezy
9	0	Off	On/Off	Automatyczne uruchomienie wyjścia na 30 sek co 24 godziny

WYMIANA BATERII



a. naciśnij przycisk oznaczony strzałką b. otwórz urządzenie

MONTAŻ

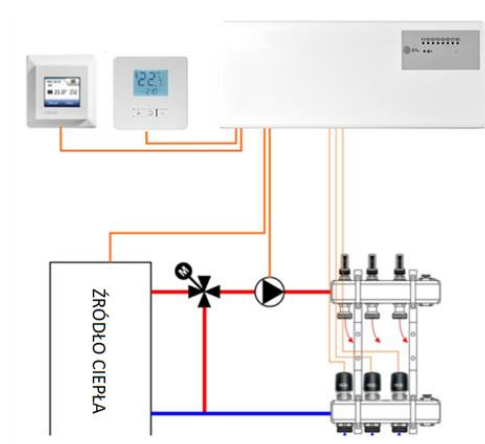


Zainstaluj termostat na ścianie przy pomocy śrub lub wkrętów montażowych

Po okablowaniu załóż maskownicę ochronną

Zainstaluj front termostatu

SCHEMAT INSTALACJI



PODŁĄCZENIE PRZEWODÓW

