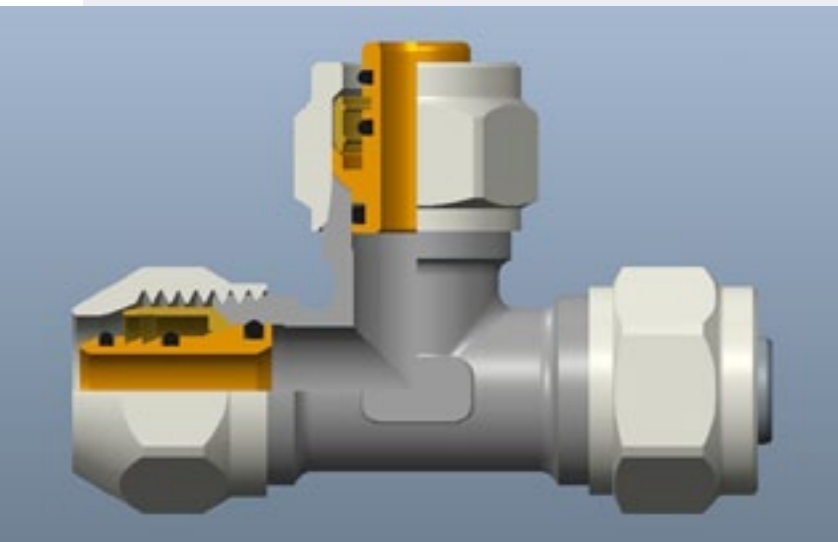


# Nowości produktowe w systemach KISAN

MARCIN CIUCHNOWICZ



## Nowy system skręcanych złącz zintegrowanych

Obecny rozwój w połączeniach rur z tworzyw sztucznych skupia się głównie na złączkach, gdzie montaż odbywa się za pomocą różnego rodzaju zaciskarek lub urządzeń podobnego typu. Owszem zapewniają one szybki i powtarzalny montaż, ale tylko pod warunkiem

pełnej sprawności narzędzi. Jednakże są sytuacje, gdy łatwiejsze jest zastosowanie klasycznych skręcanych złącz zaciskowych. Pozwalają one na szybki montaż instalacji bez użycia drogich narzędzi, dodatkowo dając możliwość późniejszego rozłączenia i ponownego przyłączenia złączki. System złączek typu Vestol z oferty KISAN miał wszystkie wymienione wyżej cechy, co zapewniło mu ogromną popularność na wiele lat.

**Obecnie do oferty KISAN dołączył system Złącz Zintegrowanych dla średnic rur 16, 20 i 25 mm, który jest następcą systemu Vestol. Jest to konstrukcja łącząca doświadczenie sprawdzonych złącz z nowymi rozwiązaniami podnoszącymi ich walory użytkowe. Nadal jest to system złącz dający możliwość montażu rurociągów w instalacjach za pomocą prostych narzędzi, jak klucze i kalibrator.**

Do podstawowych cech zalicza się możliwość rozłączenia złączki już zaciśniętej na rurze. Nowy system złącz jest w pełni kompatybilny wstecz, czyli nowe złączki zintegrowane mogą być swobodnie łączone ze złączkami starego typu Vestol. Poszczególne złączki są obecnie oferowane jako produkty skompletowane i od razu gotowe do zastosowania. Wszystkie złączki są wykonane z mosiądzu, złączki kształtowe są odkuwane, dzięki czemu znacznie poprawiona jest ich wytrzymałość. Wszystkie elementy mające kontakt z wodą są cynowane, natomiast pozostałe elementy są niklowane dla podniesienia zewnętrznej estetyki złącz.

## Nowe typy złączek w systemie zaprasowywanym

KISAN rozszerzył również ofertę o nowe pozycje złączek zaprasowywanych. Nowe modele złączek, tak jak i pozostałe złączki typu WL, są wyposażone w funkcję kontrolowanego przecieku, czyli złączki niezaprasowane są nieszczelne. Złączki te można zaprasowywać podstawową szczęką systemu KISAN, czyli typu KI, jak również szczękami o popularnym profilu typu TH. Dotychczasowa oferta kolan ustalonych, przydatnych podczas montażu wszelkiego rodzaju baterii i zaworów, bazowała na montażu do ściany z użyciem pośredniego elementu, czyli płytki montażowej. Konstrukcja nowych modeli kolan ustalonych umożliwi bezpośredni montaż elementów na ścianie bez konieczności stosowania płytek montażowych. Pozwalają na to

tak zwane łapy stanowiące integralną część korpusu. Kolejną nowością w systemie KISAN są podwójne przyłącza grzejnikowe, będące uzupełnieniem dostępnej już oferty przyłączy pojedynczych. Przyłącze podwójne z rozstawem króćców przyłączeniowych 50 mm zostało stworzone do podłączenia grzejników, ozdobnych, jak i klasycznych płytowych z dolnym zasilaniem, do instalacji wykonanej z rur wielowarstwowych prowadzonej w ścianie lub posadzkach. Dzięki warstwie niklu położonej na wysokiej połysk na rurkach, otrzymujemy wysoką estetykę podłączenia grzejnika i dużą odporność na uszkodzenia. Przyłącze umożliwia wykonanie próby ciśnieniowej instalacji bez dodatkowego zaślepienia i konieczności zawieszania grzejników – rurki zostały szczelnie zagniecione na końcu. ■



Nowe kolano ustalone z łapą stanowiącą integralną część korpusu



Przyłącze grzejnikowe podwójne