

Dobre, bo polskie rury wielowarstwowe Kisan

SYSTEM RUR WIELOWARSTWOWYCH KISAN JEST OBECNY NA POLSKIM RYNKU JUŻ OD PRAWIE 30 LAT. PRZEZ TEN CZAS ZDOBYŁ SOBIE MIANO JEDNEGO Z NAJPEWNIJSZYCH I NAJLEPSZYCH JAKOŚCIOWO SYSTEMÓW NA RYNKU WEWNĘTRZNYCH INSTALACJI BUDOWLANYCH.

Dobra opinia, jaką cieszą się systemy Kisan, to w bardzo dużym stopniu efekt ulokowania produkcji rur, złązek i rozdzielaczy w zakładzie w Polsce. W obecnych czasach wszechobecnej kooperacji firm, również w zakresie dostarczania praktycznie gotowego produktu pod nazwą zleceniodawcy, własna produkcja systemu pozwala zaliczać Kisan do wąskiego grona firm będących producentem jak i dostawcą kompletnego systemu rurowego jednocześnie.

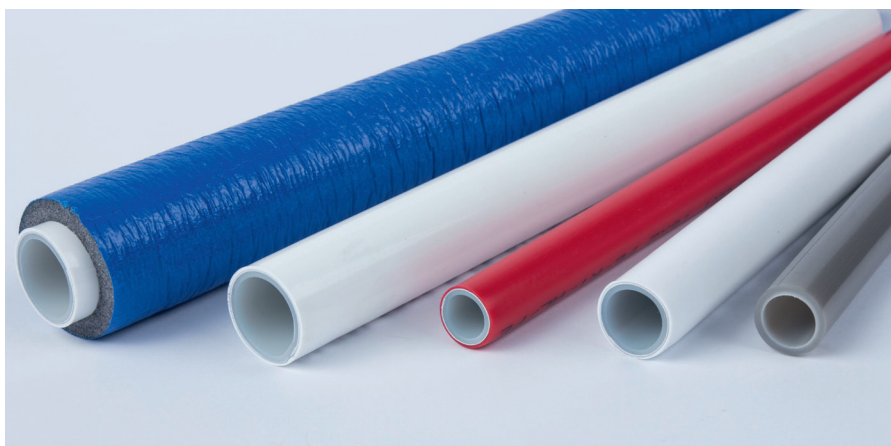
SOLIDNA PODSTAWA

Bazą systemu rur wielowarstwowych Kisan jest oczywiście rura o klasycznej konstrukcji pięciowarstwowej (polietylen/klej/aluminium/klej/polietylen). Obecnie w skład systemu Kisan wchodzi 3 typy rur. Podstawowym typem jest biała rura uniwersalna PE-Xb/Al./PE, która jest przypisana do najwyższej klasy 5 pod względem zastosowań. Pozostałe typy rur to biała uniwersalna PE-RT/Al./PE-RT dla grzejnikowych niskotemperaturowych systemów grzewczych i rura czerwona PE-RT/Al./PE do ogrzewania podłogowego.

Z pozoru wydawać by się mogło, że oferowane produkty nie zmieniły się praktycznie od wielu lat. Jednakże nieustannie są prowadzone działania w celu ulepszenia obecnych właściwości rur – poczynając od podwyższenia wytrzymałości na ciśnienie i temperaturę, a kończąc na zwiększeniu elastyczności przy zginaniu. Kisan poszukuje np. nowych komponentów do produkcji rur. Proces ten jest niezwykle długotrwały, gdyż wyprodukowana rura testowa jest poddawana wielomiesięcznym testom w zakładowym laboratorium jakości.

DOBRE POŁĄCZENIE

Firma KISAN zajmuje się również produkcją złązek. Warto tu nadmienić, że firma od kilku lat jest mocno zaangażowana w branżę motoryzacyjną – zajmuje się produkcją złązek mosiężnych mających kontakt z paliwami



w pojazdach, gdzie konieczne są wyższe wymagania wytrzymałościowe oraz rygory technologiczne. Doświadczenia zdobyte podczas produkcji tych złązek zostały wprost przeniesione do złązek systemu Kisan.

Obecnie w ofercie jest już trzecia generacja złązek zaprasowywanych, a należą do nich złączki z ocynowanym korpusem mosiężnym typu WL i złączki WT (KD) z korpusem wykonanym z tworzywa sztucznego PPSU. Obydwa typy złązek posiadają funkcję kontrolowanego przecieku zgodną z zaleceniem DVGW, a pozwalającą na natychmiastowe wykrycie przecieku połączenia podczas próby szczelności „niezaciśnięte – nieszczelne”.

Złączki można zaprasowywać dwoma profilami szczęk – typu TH oraz typu KI. Dodatko-

wo złączki pozwalają na montaż bez użycia narzędzia fazującego w postaci kalibratora.

ULEPSZENIA I NOWOŚCI

Asortyment złązek zaprasowywanych jest wciąż poszerzany. Ważną nowością w systemie Kisan są podwójne przyłącza grzejnikowe pozwalające na estetyczne podłączenia grzejnika oraz wykonanie próby ciśnieniowej instalacji bez konieczności zawieszania grzejników.

Klasyczne skręcane złącza zaciskowe systemu Kisan, pozwalają na szybki montaż instalacji bez użycia drogich narzędzi – konieczne są tylko klucze i kalibrator. Obecnie złączki te są dostępne w średnicach rur 16, 20 i 25 mm. Do podstawowych cech nadal można zaliczyć możliwość rozłączenia złączki już zaciśniętej na rurze.

Sprawdź jaką wagę Kisan przykładą do swoich produktów i obejrzyj reportaży z serii „Dobre, bo Polskie” zrealizowany w firmie KISAN Sp. z o.o. przez TVP3 Rzeszów w grudniu 2017 r.

