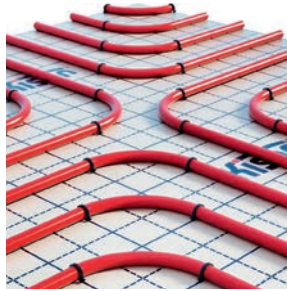




INWESTYCJA W JAKOŚĆ



# CENNIK



1.08.2020

CENNIK KISAN

- 2 RURY
- 4 PRZYŁĄCZA GRZEJNIKOWE
- 5 ZŁĄCZKI ZAPRASOWYWANE
- 11 ZŁĄCZKI SKRĘCANE
- 16 ZŁĄCZKI ZACISKOWE
- 19 UKŁADY MIESZAJĄCE
- 20 ROZDZIELACZE
- 25 SYSTEMY STEROWANIA KISAN COMFORT
- 25 SYSTEM CYFROWY
- 28 SYSTEM PRZECIWOBLODZENIOWY
- 29 SYSTEM ANALOGOWY
- 30 ELEMENTY UZUPEŁNIAJĄCE

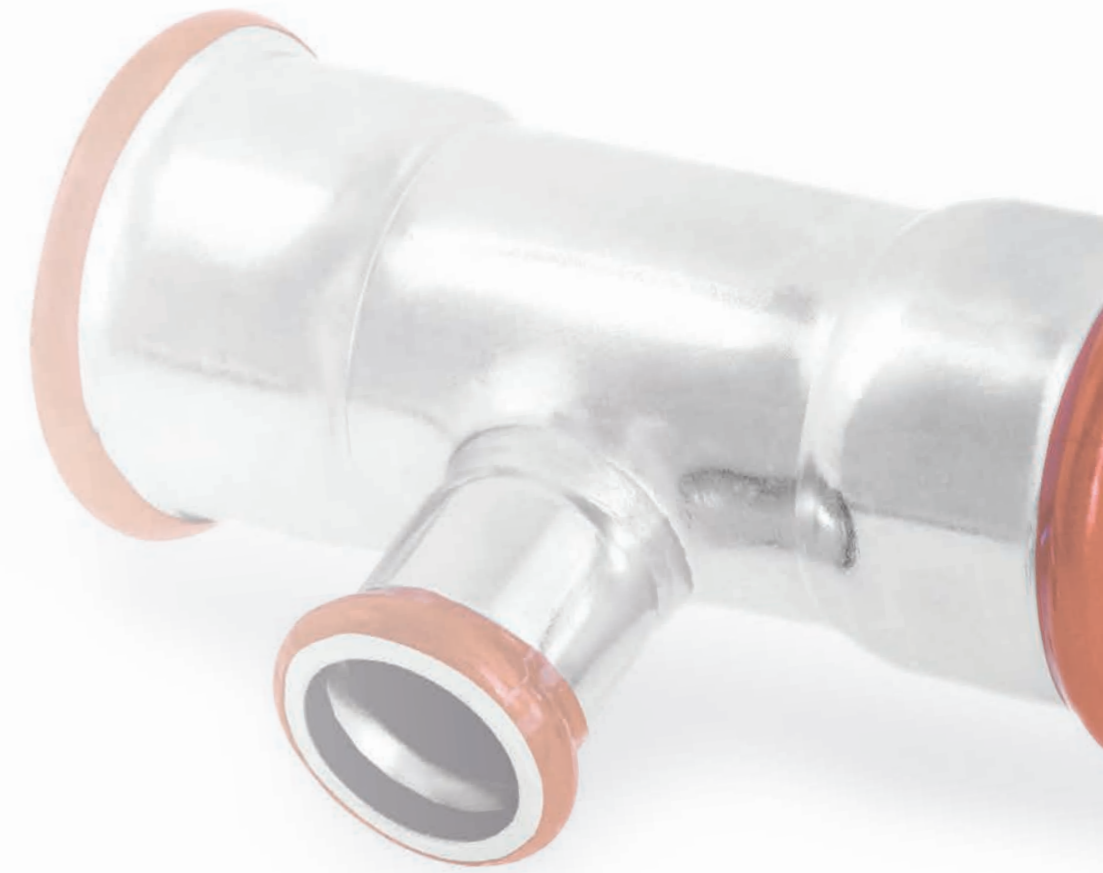


CENNIK KISTAL

- 36 KISTAL C
- 43 KISTAL INOX

CENNIK NARZĘDZIA

- 51 NARZĘDZIA



## RURY



## Rura wielowarstwowa PE-Xb/AL/PE uniwersalna – kolor biały

| Nr kat.   | Wymiar    | Opakowanie (m) | Grupa dostępności | Grupa rabatowa | Cena katalogowa/m |
|-----------|-----------|----------------|-------------------|----------------|-------------------|
| 13.01.00  | 14 × 2,0  | 200*           | A                 | A              | 6,17              |
| 13.02.00  | 16 × 2,0  | 200*           | A                 | A              | 6,40              |
| 13.02.00D | 16 × 2,0  | 500*           | A                 | A              | 6,40              |
| 13.03.00  | 20 × 2,25 | 150*           | A                 | B              | 8,11              |
| 13.04.00  | 25 × 2,5  | 100*           | A                 | B              | 13,92             |
| 13.05.00  | 32 × 3,0  | 50*            | A                 | B              | 23,19             |

\* Rura dostępna w zwojach



## Rura wielowarstwowa PE-RT/AL/PE-RT uniwersalna – kolor biały

| Nr kat.   | Wymiar    | Opakowanie (m) | Grupa dostępności | Grupa rabatowa | Cena katalogowa/m |
|-----------|-----------|----------------|-------------------|----------------|-------------------|
| 12.02.00  | 16 × 2,0  | 200*           | A                 | A              | 6,02              |
| 12.02.00D | 16 × 2,0  | 500*           | A                 | A              | 6,02              |
| 12.03.00  | 20 × 2,25 | 150*           | A                 | B              | 7,65              |
| 12.04.00  | 25 × 2,5  | 100*           | A                 | B              | 13,68             |
| 12.05.00  | 32 × 3,0  | 50*            | A                 | B              | 20,64             |
| 12.06.00  | 40 × 4,0  | 5/20**         | A                 | B              | 66,34             |
| 12.07.00  | 50 × 4,5  | 5/20**         | A                 | B              | 94,87             |
| 12.08.00  | 63 × 6,0  | 5/15**         | Na zamówienie     | B              | 166,00            |
| 12.09.00  | 75 × 7,5  | 5/5**          | Na zamówienie     | B              | 242,30            |

\* Rura dostępna w zwojach

\*\* Rura dostępna w odcinkach prostych o długości 5 m



## Rura wielowarstwowa PE-RT/AL/PE do ogrzewania płaszczynowego – kolor czerwony

| Nr kat.  | Wymiar    | Opakowanie (m) | Grupa dostępności | Grupa rabatowa | Cena katalogowa/m |
|----------|-----------|----------------|-------------------|----------------|-------------------|
| 14.02.00 | 16 × 2,0  | 200*           | A                 | A              | 5,92              |
| 14.03.00 | 20 × 2,25 | 240*           | Na zamówienie     | B              | 8,18              |

\* Rura dostępna w zwojach



## Rura Thermotitan-K5 PE-RT/EVOH/PE-RT

| Nr kat.    | Wymiar   | Opakowanie (m) | Grupa dostępności | Grupa rabatowa | Cena katalogowa/m |
|------------|----------|----------------|-------------------|----------------|-------------------|
| T 17.02.00 | 17 × 2,0 | 500*           | A                 | B              | 4,30              |

\* Rura dostępna w zwojach



## Rura wielowarstwowa PE-Xb/AL/PE uniwersalna w otulinie termoizolacyjnej w płaszczu przeciwwilgociowym – kolor czerwony

| Nr kat.     | Wymiar        | Opakowanie (m) | Grupa dostępności | Grupa rabatowa | Cena katalogowa/m |
|-------------|---------------|----------------|-------------------|----------------|-------------------|
| 13.02.00.OC | 16 × 2,0/6,0  | 100*           | A                 | A              | 9,45              |
| 13.03.00.OC | 20 × 2,25/6,0 | 50*            | A                 | B              | 11,57             |
| 13.04.00.OC | 25 × 2,5/6,0  | 50*            | Na zamówienie     | B              | 19,45             |

\* Rura dostępna w zwojach



## Rura wielowarstwowa PE-Xb/AL/PE uniwersalna w otulinie termoizolacyjnej w płaszczu przeciwwilgociowym – kolor niebieski

| Nr kat.     | Wymiar        | Opakowanie (m) | Grupa dostępności | Grupa rabatowa | Cena katalogowa/m |
|-------------|---------------|----------------|-------------------|----------------|-------------------|
| 13.02.00.ON | 16 × 2,0/6,0  | 100*           | A                 | A              | 9,45              |
| 13.03.00.ON | 20 × 2,25/6,0 | 50*            | A                 | B              | 11,57             |
| 13.04.00.ON | 25 × 2,5/6,0  | 50*            | Na zamówienie     | B              | 19,45             |

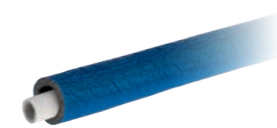
\* Rura dostępna w zwojach



## Rura wielowarstwowa PE-RT/AL/PE-RT uniwersalna w otulinie termoizolacyjnej w płaszczu przeciwwilgociowym – kolor czerwony

| Nr kat.     | Wymiar        | Opakowanie (m) | Grupa dostępności | Grupa rabatowa | Cena katalogowa/m |
|-------------|---------------|----------------|-------------------|----------------|-------------------|
| 12.02.00.OC | 16 × 2,0/6,0  | 100*           | A                 | A              | 8,65              |
| 12.03.00.OC | 20 × 2,25/6,0 | 50*            | A                 | B              | 10,74             |
| 12.04.00.OC | 25 × 2,5/6,0  | 50*            | A                 | B              | 17,40             |

\* Rura dostępna w zwojach



## Rura wielowarstwowa PE-RT/AL/PE-RT uniwersalna w otulinie termoizolacyjnej w płaszczu przeciwwilgociowym – kolor niebieski

| Nr kat.     | Wymiar        | Opakowanie (m) | Grupa dostępności | Grupa rabatowa | Cena katalogowa/m |
|-------------|---------------|----------------|-------------------|----------------|-------------------|
| 12.02.00.ON | 16 × 2,0/6,0  | 100*           | A                 | A              | 8,65              |
| 12.03.00.ON | 20 × 2,25/6,0 | 50*            | A                 | B              | 10,74             |
| 12.04.00.ON | 25 × 2,5/6,0  | 50*            | A                 | B              | 17,40             |

\* Rura dostępna w zwojach

## PRZYŁĄCZA GRZEJNIKOWE



## Złączka przygrzejnikowa – Eurokonus

| Nr kat.    | Wymiar             | Opakowanie (szt.) | Grupa dostępności | Grupa rabatowa | Cena katalogowa/szt. |
|------------|--------------------|-------------------|-------------------|----------------|----------------------|
| 21.31.12   | G 3/4" × 14 × 2    | 50                | Na zamówienie     | B              | 13,30                |
| 21.32.12   | G 3/4" × 16 × 2    | 4/200 lub 2/100   | A                 | B              | 8,12                 |
| T 21.32.15 | G 3/4" × 17 × 2    | 2/200             | A                 | B              | 13,65                |
| 21.33.12   | G 3/4" × 20 × 2,25 | 4/200             | A                 | B              | 13,30                |



## Złączka przygrzejnikowa Eurokonus – bez powłoki galwanicznej

| Nr kat.     | Wymiar          | Opakowanie (szt.) | Grupa dostępności | Grupa rabatowa | Cena katalogowa/szt. |
|-------------|-----------------|-------------------|-------------------|----------------|----------------------|
| KD 21.32.12 | G 3/4" × 16 × 2 | 4/200             | A                 | B              | 7,89                 |



## Złączka przygrzejnikowa z miękkim uszczelnieniem

| Nr kat.  | Wymiar      | Opakowanie (szt.) | Grupa dostępności | Grupa rabatowa | Cena katalogowa/szt. |
|----------|-------------|-------------------|-------------------|----------------|----------------------|
| 21.31.19 | G 3/4" × 15 | 2/50              | A                 | B              | 14,24                |



## Przyłącze grzejnikowe kątowe pojedyncze

| Nr kat.        | Wymiar          | Długość | Profil szczęki | Opakowanie (szt.) | Grupa dostępności | Grupa rabatowa | Cena katalogowa/szt. |
|----------------|-----------------|---------|----------------|-------------------|-------------------|----------------|----------------------|
| WL 30.02.61.15 | 16 × 2 / 15 × 1 | 150     | KI/TH          | 1/50              | Na zamówienie     | D              | 24,77                |
| WL 30.02.61.20 | 16 × 2 / 15 × 1 | 300     | KI/TH          | 1/30              | A                 | D              | 28,05                |
| WL 30.02.61.25 | 16 × 2 / 15 × 1 | 1000    | KI/TH          | 1/50              | Na zamówienie     | D              | 88,13                |



## Przyłącze grzejnikowe trójkątne

| Nr kat.          | Wymiar       | Długość | Profil szczęki | Opakowanie (szt.) | Grupa dostępności | Grupa rabatowa | Cena katalogowa/szt. |
|------------------|--------------|---------|----------------|-------------------|-------------------|----------------|----------------------|
| WL 32.02.61.22   | 16 × 15 × 16 | 300     | KI/TH          | 1                 | Na zamówienie     | D              | 32,87                |
| WL 32.03.62.22/L | 20 × 15 × 16 | 300     | KI/TH          | 1                 | Na zamówienie     | D              | 32,87                |
| WL 32.03.62.22/P | 20 × 15 × 16 | 300     | KI/TH          | 1                 | Na zamówienie     | D              | 32,87                |
| WL 32.03.62.32   | 20 × 15 × 20 | 300     | KI/TH          | 1                 | Na zamówienie     | D              | 35,83                |



## Przyłącze grzejnikowe podwójne

| Nr kat.        | Wymiar       | Długość | Profil szczęki | Opakowanie (szt.) | Grupa dostępności | Grupa rabatowa | Cena katalogowa/szt. |
|----------------|--------------|---------|----------------|-------------------|-------------------|----------------|----------------------|
| WL 30.02.64.15 | 2x 16x2/15x1 | L=150   | KI/TH          | 1                 | Na zamówienie     | D              | 53,74                |

## ZŁĄCZKI ZAPRASOWYWANE



## Złączka zaprasowywana

| Nr kat.        | Wymiar  | Profil szczęki | Opakowanie (szt.) | Grupa dostępności | Grupa rabatowa | Cena katalogowa/szt. |
|----------------|---------|----------------|-------------------|-------------------|----------------|----------------------|
| WL 24.02.41.20 | 16 × 16 | KI/TH          | 10/140            | A                 | B              | 16,14                |
| WL 24.03.41.30 | 20 × 20 | KI/TH          | 10/100            | A                 | B              | 19,59                |
| WL 24.04.41.40 | 25 × 25 | KI/TH          | 5/50              | A                 | B              | 26,12                |
| WL 24.05.41.50 | 32 × 32 | KI/TH          | 5/40              | A                 | B              | 46,50                |
| WR 24.06.41.60 | 40 × 40 | U/TH           | 1/18              | A                 | B              | 110,32               |
| WR 24.07.41.70 | 50 × 50 | U/TH           | 1/12              | A                 | B              | 156,78               |
| WR 24.08.41.80 | 63 × 63 | U/TH           | 1/8               | Na zamówienie     | B              | 374,00               |
| WR 24.09.41.90 | 75 × 75 | U              | 1/2               | Na zamówienie     | B              | 483,60               |



## Złączka zaprasowywana redukcyjna

| Nr kat.        | Wymiar  | Profil szczęki | Opakowanie (szt.) | Grupa dostępności | Grupa rabatowa | Cena katalogowa/szt. |
|----------------|---------|----------------|-------------------|-------------------|----------------|----------------------|
| WL 24.03.42.20 | 20 × 16 | KI/TH          | 10/120            | A                 | B              | 19,17                |
| WL 24.04.42.20 | 25 × 16 | KI/TH          | 5/80              | A                 | B              | 23,19                |
| WL 24.04.42.30 | 25 × 20 | KI/TH          | 5/70              | A                 | B              | 28,83                |
| WL 24.05.42.30 | 32 × 20 | KI/TH          | 5/40              | A                 | B              | 49,40                |
| WL 24.05.42.40 | 32 × 25 | KI/TH          | 40                | A                 | B              | 40,18                |
| WR 24.06.42.40 | 40 × 25 | U/TH           | 1/18              | A                 | B              | 93,18                |
| WR 24.06.42.50 | 40 × 32 | U/TH           | 1/12              | A                 | B              | 87,21                |
| WR 24.07.42.50 | 50 × 32 | U/TH           | 1/10              | A                 | B              | 119,00               |
| WR 24.07.42.60 | 50 × 40 | U/TH           | 1/12              | A                 | B              | 139,82               |
| WR 24.08.42.60 | 63 × 40 | U/TH           | 1/8               | Na zamówienie     | B              | 263,10               |
| WR 24.08.42.70 | 63 × 50 | U/TH           | 1/8               | Na zamówienie     | B              | 277,60               |
| WR 24.09.42.60 | 75 × 40 | U              | 1/2               | Na zamówienie     | B              | 374,40               |
| WR 24.09.42.70 | 75 × 50 | U              | 1/2               | Na zamówienie     | B              | 387,30               |
| WR 24.09.42.80 | 75 × 63 | U              | 1/2               | Na zamówienie     | B              | 453,40               |



## Złączka zaprasowywana z gwintem zewnętrznym GZ

| Nr kat.        | Wymiar      | Profil szczęki | Opakowanie (szt.) | Grupa dostępności | Grupa rabatowa | Cena katalogowa/szt. |
|----------------|-------------|----------------|-------------------|-------------------|----------------|----------------------|
| WL 24.22.21.00 | 16 × 1/2"   | KI/TH          | 10/170            | A                 | B              | 13,98                |
| WL 24.23.22.00 | 20 × 1/2"   | KI/TH          | 10/120            | A                 | B              | 15,50                |
| WL 24.33.21.00 | 20 × 3/4"   | KI/TH          | 10/100            | A                 | B              | 22,13                |
| WL 24.34.22.00 | 25 × 3/4"   | KI/TH          | 5/80              | A                 | B              | 26,00                |
| WL 24.44.21.00 | 25 × 1"     | KI/TH          | 5/60              | A                 | B              | 33,70                |
| WL 24.45.21.00 | 32 × 1"     | KI/TH          | 5/40              | A                 | B              | 34,08                |
| WL 24.55.21.00 | 32 × 1 1/4" | KI/TH          | 5/35              | A                 | B              | 54,12                |
| WR 24.56.21.00 | 40 × 1 1/4" | U/TH           | 1/18              | A                 | B              | 100,60               |
| WR 24.67.22.00 | 50 × 1 1/2" | U/TH           | 1/12              | A                 | B              | 114,00               |
| WR 24.78.21.00 | 63 × 2"     | U/TH           | 1/8               | Na zamówienie     | B              | 263,30               |
| WR 24.89.21.00 | 75 × 2 1/2" | U              | 1/2               | Na zamówienie     | B              | 349,00               |



## Złączka zaprasowywana z gwintem zewnętrznym GZ – bez powłoki galwanicznej

| Nr kat.        | Wymiar    | Profil szczęki | Opakowanie (szt.) | Grupa dostępności | Grupa rabatowa | Cena katalogowa/szt. |
|----------------|-----------|----------------|-------------------|-------------------|----------------|----------------------|
| KD 24.22.21.00 | 16 × 1/2" | KI/TH          | 10/170            | A                 | B              | 9,40                 |
| KD 24.23.22.00 | 20 × 1/2" | KI/TH          | 10/120            | A                 | B              | 12,18                |
| KD 24.33.21.00 | 20 × 3/4" | KI/TH          | 10/100            | A                 | B              | 13,44                |
| KD 24.44.21.00 | 25 × 1"   | KI/TH          | 5/60              | A                 | B              | 20,66                |





## Złączka zaprasowywana z gwintem wewnętrznym GW

| Nr kat.        | Wymiar    | Profil szczęki | Opakowanie (szt.) | Grupa dostępności | Grupa rabatowa | Cena katalogowa/szt. |
|----------------|-----------|----------------|-------------------|-------------------|----------------|----------------------|
| WL 24.22.11.90 | 16 × ½"   | KI/TH          | 10/130            | A                 | B              | 14,52                |
| WL 24.32.12.90 | 16 × ¾"   | KI/TH          | 10/100            | A                 | B              | 22,18                |
| WL 24.23.12.90 | 20 × ½"   | KI/TH          | 10/120            | A                 | B              | 18,33                |
| WL 24.33.11.90 | 20 × ¾"   | KI/TH          | 10/90             | A                 | B              | 23,14                |
| WL 24.24.12.90 | 25 × ½"   | KI/TH          | 5/80              | A                 | B              | 27,20                |
| WL 24.44.11.90 | 25 × 1"   | KI/TH          | 5/50              | A                 | B              | 35,09                |
| WL 24.45.12.00 | 32 × 1"   | KI/TH          | 5/40              | A                 | B              | 45,93                |
| WL 24.55.11.00 | 32 × 1 ¼" | KI/TH          | 5/30              | A                 | B              | 64,46                |
| WR 24.56.11.00 | 40 × 1 ¼" | U/TH           | 1/18              | A                 | B              | 79,00                |
| WR 24.67.12.00 | 50 × 1 ½" | U/TH           | 1/10              | A                 | B              | 169,00               |
| WR 24.78.11.00 | 63 × 2"   | U/TH           | 1/8               | Na zamówienie     | B              | 238,00               |
| WR 24.89.11.00 | 75 × 2 ½" | U              | 1/2               | Na zamówienie     | B              | 482,70               |



## Złączka zaprasowywana z gwintem wewnętrznym GW – bez powłoki galwanicznej

| Nr kat.        | Wymiar  | Profil szczęki | Opakowanie (szt.) | Grupa dostępności | Grupa rabatowa | Cena katalogowa/szt. |
|----------------|---------|----------------|-------------------|-------------------|----------------|----------------------|
| KD 24.22.11.90 | 16 × ½" | KI/TH          | 10/130            | A                 | B              | 10,23                |
| KD 24.33.11.90 | 20 × ¾" | KI/TH          | 10/90             | A                 | B              | 17,50                |
| KD 24.24.12.90 | 25 × ½" | KI/TH          | 5/130             | A                 | B              | 22,97                |
| KD 24.44.11.90 | 25 × 1" | KI/TH          | 5/50              | A                 | B              | 28,30                |



## Złączka zaprasowywana z gwintem wewnętrznym GW z półrubunkiem

| Nr kat.        | Wymiar  | Profil szczęki | Opakowanie (szt.) | Grupa dostępności | Grupa rabatowa | Cena katalogowa/szt. |
|----------------|---------|----------------|-------------------|-------------------|----------------|----------------------|
| WL 24.22.11.00 | 16 × ½" | KI/TH          | 10/160            | A                 | B              | 14,91                |
| WL 24.33.11.00 | 20 × ¾" | KI/TH          | 10/100            | A                 | B              | 25,13                |
| WL 24.44.11.00 | 25 × 1" | KI/TH          | 5/50              | A                 | B              | 43,07                |



## Złączka zaprasowywana z gwintem wewnętrznym GW z półrubunkiem i uszczelką płaską

| Nr kat.        | Wymiar  | Profil szczęki | Opakowanie (szt.) | Grupa dostępności | Grupa rabatowa | Cena katalogowa/szt. |
|----------------|---------|----------------|-------------------|-------------------|----------------|----------------------|
| WL 24.22.11.80 | 16 × ½" | KI/TH          | 1/120             | A                 | B              | 14,42                |
| WL 24.33.11.80 | 20 × ¾" | KI/TH          | 1/70              | A                 | B              | 23,16                |
| WL 24.44.11.80 | 25 × 1" | KI/TH          | 1/40              | A                 | B              | 39,99                |



## Kolano zaprasowywane 90°

| Nr kat.        | Wymiar  | Profil szczęki | Opakowanie (szt.) | Grupa dostępności | Grupa rabatowa | Cena katalogowa/szt. |
|----------------|---------|----------------|-------------------|-------------------|----------------|----------------------|
| WL 30.02.41.20 | 16 × 16 | KI/TH          | 10/120            | A                 | B              | 20,38                |
| WL 30.03.41.30 | 20 × 20 | KI/TH          | 10/70             | A                 | B              | 32,28                |
| WL 30.04.41.40 | 25 × 25 | KI/TH          | 5/40              | A                 | B              | 48,30                |
| WL 30.05.41.50 | 32 × 32 | KI/TH          | 5/25              | A                 | B              | 49,49                |
| WR 30.06.41.60 | 40 × 40 | U/TH           | 1/10              | A                 | B              | 148,87               |
| WR 30.07.41.70 | 50 × 50 | U/TH           | 1/8               | A                 | B              | 218,03               |
| WR 30.08.41.80 | 63 × 63 | U/TH           | 1/4               | Na zamówienie     | B              | 453,40               |
| WR 30.09.41.90 | 75 × 75 | U              | 1/2               | Na zamówienie     | B              | 817,30               |



## Kolano zaprasowane – korpus z tworzywa sztucznego PPSU

| Nr kat.        | Wymiar  | Profil szczęki | Opakowanie (szt.) | Grupa dostępności | Grupa rabatowa | Cena katalogowa/szt. |
|----------------|---------|----------------|-------------------|-------------------|----------------|----------------------|
| KD 30.02.41.20 | 16 × 16 | KI/TH          | 10/120            | Na zamówienie     | B              | 12,47                |
| KD 30.03.41.30 | 20 × 20 | KI/TH          | 10/80             | Na zamówienie     | B              | 14,50                |
| KD 30.04.41.40 | 25 × 25 | KI/TH          | 5/40              | Na zamówienie     | B              | 23,58                |



## Kolano zaprasowywane 45°

| Nr kat.        | Wymiar  | Profil szczęki | Opakowanie (szt.) | Grupa dostępności | Grupa rabatowa | Cena katalogowa/szt. |
|----------------|---------|----------------|-------------------|-------------------|----------------|----------------------|
| WR 30.06.48.60 | 40 × 40 | U/TH           | 1/8               | A                 | B              | 127,36               |
| WR 30.07.48.70 | 50 × 50 | U/TH           | 1/4               | A                 | B              | 244,33               |
| WR 30.08.48.80 | 63 × 63 | U/TH           | 1/2               | Na zamówienie     | B              | 403,00               |



## Kolano zaprasowywane z gwintem wewnętrznym GW

| Nr kat.        | Wymiar  | Profil szczęki | Opakowanie (szt.) | Grupa dostępności | Grupa rabatowa | Cena katalogowa/szt. |
|----------------|---------|----------------|-------------------|-------------------|----------------|----------------------|
| WL 30.22.11.00 | 16 × ½" | KI/TH          | 10/100            | A                 | B              | 18,52                |
| WL 30.23.12.00 | 20 × ½" | KI/TH          | 5/80              | A                 | B              | 20,84                |
| WL 30.33.11.00 | 20 × ¾" | KI/TH          | 5/70              | A                 | B              | 22,98                |
| WL 30.45.12.00 | 32 × 1" | KI/TH          | 5/25              | A                 | B              | 64,69                |



## Kolano zaprasowywane z gwintem zewnętrznym GZ

| Nr kat.        | Wymiar  | Profil szczęki | Opakowanie (szt.) | Grupa dostępności | Grupa rabatowa | Cena katalogowa/szt. |
|----------------|---------|----------------|-------------------|-------------------|----------------|----------------------|
| WL 30.22.21.00 | 16 × ½" | KI/TH          | 10/150            | A                 | B              | 16,72                |
| WL 30.23.22.00 | 20 × ½" | KI/TH          | 5/100             | A                 | B              | 20,65                |
| WL 30.33.21.00 | 20 × ¾" | KI/TH          | 5/90              | A                 | B              | 23,85                |
| WL 30.44.21.00 | 25 × 1" | KI/TH          | 5/50              | A                 | B              | 34,07                |



## Kolano zaprasowywane ustalone

| Nr kat.        | Wymiar  | Profil szczęki | Opakowanie (szt.) | Grupa dostępności | Grupa rabatowa | Cena katalogowa/szt. |
|----------------|---------|----------------|-------------------|-------------------|----------------|----------------------|
| WL 31.22.11.00 | 16 × ½" | KI/TH          | 10/60             | A                 | B              | 23,98                |
| WL 31.23.12.00 | 20 × ½" | KI/TH          | 5/60              | A                 | B              | 27,71                |
| WL 31.33.11.00 | 20 × ¾" | KI/TH          | 5/50              | A                 | B              | 28,71                |



## Kolano zaprasowywane ustalone naścienne

| Nr kat.        | Wymiar  | Profil szczęki | Opakowanie (szt.) | Grupa dostępności | Grupa rabatowa | Cena katalogowa/szt. |
|----------------|---------|----------------|-------------------|-------------------|----------------|----------------------|
| WL 31.22.11.01 | 16 × ½" | KI/TH          | 10/50             | A                 | B              | 25,27                |

## NOWOŚĆ



## Kolano zaprasowywane ustalone – zestaw na płycie

| Nr kat.      | Wymiar/rozstaw   | Profil szczęki | Opakowanie (kpl.) | Grupa dostępności | Grupa rabatowa | Cena katalogowa/kpl. |
|--------------|------------------|----------------|-------------------|-------------------|----------------|----------------------|
| WL 31.22.100 | 16 × ½" / 100 mm | KI/TH          | 1                 | A                 | B              | 47,36                |
| WL 31.22.150 | 16 × ½" / 150 mm | KI/TH          | 1                 | A                 | B              | 50,48                |

(zestaw zawiera: kolano ustalone – 2 szt.; śruba M8 – 2 szt.; płytka montażowa o rozstawie 100 mm lub 150 mm)



## Trójnik zaprasowywany

| Nr kat.        | Wymiar       | Profil szczęki | Opakowanie (szt.) | Grupa dostępności | Grupa rabatowa | Cena katalogowa/szt. |
|----------------|--------------|----------------|-------------------|-------------------|----------------|----------------------|
| WL 32.02.51.22 | 16 × 16 × 16 | KI/TH          | 10/70             | A                 | B              | 24,67                |
| WL 32.03.51.33 | 20 × 20 × 20 | KI/TH          | 5/50              | A                 | B              | 40,71                |
| WL 32.04.51.44 | 25 × 25 × 25 | KI/TH          | 5/20              | A                 | B              | 64,23                |
| WL 32.05.51.55 | 32 × 32 × 32 | KI/TH          | 1/15              | A                 | B              | 78,53                |
| WR 32.06.51.66 | 40 × 40 × 40 | U/TH           | 1/8               | A                 | B              | 210,76               |
| WR 32.07.51.77 | 50 × 50 × 50 | U/TH           | 1/6               | A                 | B              | 305,42               |
| WR 32.08.51.88 | 63 × 63 × 63 | U/TH           | 1/2               | Na zamówienie     | B              | 665,00               |
| WR 32.09.51.99 | 75 × 75 × 75 | U              | 1/2               | Na zamówienie     | B              | 1134,00              |



## Trójnik zaprasowany – korpus z tworzywa sztucznego PPSU

| Nr kat.        | Wymiar       | Profil szczęki | Opakowanie (szt.) | Grupa dostępności | Grupa rabatowa | Cena katalogowa/szt. |
|----------------|--------------|----------------|-------------------|-------------------|----------------|----------------------|
| KD 32.02.51.22 | 16 × 16 × 16 | KI/TH          | 10/60             | Na zamówienie     | B              | 18,00                |
| KD 32.03.51.33 | 20 × 20 × 20 | KI/TH          | 5/50              | Na zamówienie     | B              | 19,60                |
| KD 32.04.51.44 | 25 × 25 × 25 | KI/TH          | 5/25              | Na zamówienie     | B              | 29,20                |



## Trójnik zaprasowywany redukcyjny

| Nr kat.        | Wymiar       | Profil szczęki | Opakowanie (szt.) | Grupa dostępności | Grupa rabatowa | Cena katalogowa/szt. |
|----------------|--------------|----------------|-------------------|-------------------|----------------|----------------------|
| WL 32.03.52.22 | 20 × 16 × 16 | KI/TH          | 10/60             | A                 | B              | 31,82                |
| WL 32.03.52.32 | 20 × 16 × 20 | KI/TH          | 10/50             | A                 | B              | 33,16                |
| WL 32.02.52.23 | 16 × 20 × 16 | KI/TH          | 10/60             | A                 | B              | 33,56                |
| WL 32.03.52.23 | 20 × 20 × 16 | KI/TH          | 5/50              | A                 | B              | 32,27                |
| WL 32.04.52.22 | 25 × 16 × 16 | KI/TH          | 5/50              | A                 | B              | 47,14                |
| WL 32.04.52.32 | 25 × 16 × 20 | KI/TH          | 5/40              | A                 | B              | 47,14                |
| WL 32.04.52.33 | 25 × 20 × 20 | KI/TH          | 5/30              | A                 | B              | 47,84                |
| WL 32.04.52.42 | 25 × 16 × 25 | KI/TH          | 5/30              | A                 | B              | 50,21                |
| WL 32.04.52.43 | 25 × 20 × 25 | KI/TH          | 5/30              | A                 | B              | 56,31                |
| WL 32.05.52.52 | 32 × 16 × 32 | KI/TH          | 1/25              | A                 | B              | 60,70                |
| WL 32.05.52.43 | 32 × 20 × 25 | KI/TH          | 1/25              | A                 | B              | 61,33                |
| WL 32.05.52.53 | 32 × 20 × 32 | KI/TH          | 1/20              | A                 | B              | 73,86                |
| WL 32.05.52.44 | 32 × 25 × 25 | KI/TH          | 1/25              | A                 | B              | 74,60                |
| WL 32.05.52.54 | 32 × 25 × 32 | KI/TH          | 1/20              | A                 | B              | 72,80                |
| WR 32.06.52.63 | 40 × 20 × 40 | U/TH           | 1/8               | A                 | B              | 164,39               |
| WR 32.06.52.64 | 40 × 25 × 40 | U/TH           | 1/8               | A                 | B              | 169,76               |
| WR 32.06.52.55 | 40 × 32 × 32 | U/TH           | 1/8               | A                 | B              | 163,86               |
| WR 32.06.52.65 | 40 × 32 × 40 | U/TH           | 1/6               | A                 | B              | 179,51               |
| WR 32.07.52.74 | 50 × 25 × 50 | U/TH           | 1/4               | A                 | B              | 220,24               |
| WR 32.07.52.75 | 50 × 32 × 50 | U/TH           | 1/4               | A                 | B              | 262,78               |
| WR 32.07.52.76 | 50 × 40 × 50 | U/TH           | 1/3               | A                 | B              | 320,63               |
| WR 32.08.52.84 | 63 × 25 × 63 | U/TH           | 1/2               | Na zamówienie     | B              | 451,00               |
| WR 32.08.52.85 | 63 × 32 × 63 | U/TH           | 1/2               | Na zamówienie     | B              | 487,30               |
| WR 32.08.52.86 | 63 × 40 × 63 | U/TH           | 1/1               | Na zamówienie     | B              | 521,90               |
| WR 32.08.52.87 | 63 × 50 × 63 | U/TH           | 1/1               | Na zamówienie     | B              | 557,70               |
| WR 32.09.52.96 | 75 × 40 × 75 | U              | 1/1               | Na zamówienie     | B              | 827,70               |
| WR 32.09.52.97 | 75 × 50 × 75 | U              | 1/1               | Na zamówienie     | B              | 882,00               |



## Trójnik redukcyjny – korpus z tworzywa sztucznego PPSU

| Nr kat.        | Wymiar       | Profil szczęki | Opakowanie (szt.) | Grupa dostępności | Grupa rabatowa | Cena katalogowa/szt. |
|----------------|--------------|----------------|-------------------|-------------------|----------------|----------------------|
| KD 32.03.52.22 | 20 × 16 × 16 | KI/TH          | 10/50             | Na zamówienie     | B              | 20,20                |
| KD 32.03.52.32 | 20 × 16 × 20 | KI/TH          | 10/50             | Na zamówienie     | B              | 21,14                |
| KD 32.04.52.32 | 25 × 16 × 20 | KI/TH          | 5/40              | Na zamówienie     | B              | 25,20                |
| KD 32.04.52.33 | 25 × 20 × 20 | KI/TH          | 5/35              | Na zamówienie     | B              | 26,30                |
| KD 32.04.52.42 | 25 × 16 × 25 | KI/TH          | 5/35              | Na zamówienie     | B              | 27,10                |
| KD 32.04.52.43 | 25 × 20 × 25 | KI/TH          | 5/25              | Na zamówienie     | B              | 29,00                |



## Trójnik zaprasowywany ustalony płaski

| Nr kat.        | Wymiar       | Profil szczęki | Opakowanie (szt.) | Grupa dostępności | Grupa rabatowa | Cena katalogowa/szt. |
|----------------|--------------|----------------|-------------------|-------------------|----------------|----------------------|
| WL 33.22.11.20 | 16 × ½" × 16 | KI/TH          | 5/50              | A                 | B              | 31,90                |



## Trójnik zaprasowywany ustalony kątowy

| Nr kat.        | Wymiar       | Profil szczęki | Opakowanie (szt.) | Grupa dostępności | Grupa rabatowa | Cena katalogowa/szt. |
|----------------|--------------|----------------|-------------------|-------------------|----------------|----------------------|
| WL 34.22.11.20 | 16 × ½" × 16 | KI/TH          | 5/50              | A                 | B              | 31,00                |



## Trójnik zaprasowywany z gwintem wewnętrznym GW

| Nr kat.        | Wymiar       | Profil szczęki | Opakowanie (szt.) | Grupa dostępności | Grupa rabatowa | Cena katalogowa/szt. |
|----------------|--------------|----------------|-------------------|-------------------|----------------|----------------------|
| WL 32.22.11.20 | 16 × ½" × 16 | KI/TH          | 5/50              | A                 | B              | 30,38                |
| WL 32.33.11.30 | 20 × ¾" × 20 | KI/TH          | 5/40              | A                 | B              | 39,56                |
| WL 32.44.11.40 | 25 × 1" × 25 | KI/TH          | 30                | A                 | B              | 53,49                |
| WL 32.35.12.50 | 32 × ¾" × 32 | KI/TH          | 20                | A                 | B              | 82,03                |
| WR 32.46.12.60 | 40 × 1" × 40 | U/TH           | 1/8               | A                 | B              | 200,00               |
| WR 32.47.12.70 | 50 × 1" × 50 | U/TH           | 1/6               | A                 | B              | 252,37               |
| WR 32.48.12.80 | 63 × 1" × 63 | U/TH           | 1/2               | Na zamówienie     | B              | 493,00               |
| WR 32.49.12.90 | 75 × 1" × 75 | U              | 1/2               | Na zamówienie     | B              | 830,00               |

## NOWOŚĆ



## Korek zaprasowywany

| Nr kat.        | Wymiar | Profil szczęki | Opakowanie (szt.) | Grupa dostępności | Grupa rabatowa | Cena katalogowa/szt. |
|----------------|--------|----------------|-------------------|-------------------|----------------|----------------------|
| WL 24.02.41.00 | 16     | KI/TH          | 1/100             | A                 | B              | 7,07                 |
| WL 24.03.41.00 | 20     | KI/TH          | 1/75              | A                 | B              | 8,26                 |



## Komplet naprawczy do złązek KISAN WL

| Nr kat.        | Wymiar | Profil szczęki | Opakowanie (szt.) | Grupa dostępności | Grupa rabatowa | Cena katalogowa/szt. |
|----------------|--------|----------------|-------------------|-------------------|----------------|----------------------|
| WL 24.00.02.00 | 16     | KI/TH          | 1/100             | A                 | B              | 3,47                 |
| WL 24.00.03.00 | 20     | KI/TH          | 1/75              | A                 | B              | 4,71                 |
| WL 24.00.04.00 | 25     | KI/TH          | 1/50              | A                 | B              | 6,50                 |
| WL 24.00.05.00 | 32     | KI/TH          | 1/25              | A                 | B              | 16,40                |



## Komplet naprawczy do złązek KISAN WM i WT

| Nr kat.        | Wymiar | Profil szczęki | Opakowanie (szt.) | Grupa dostępności | Grupa rabatowa | Cena katalogowa/szt. |
|----------------|--------|----------------|-------------------|-------------------|----------------|----------------------|
| WM 24.00.02.00 | 16     | KI             | 1/100             | A                 | B              | 3,40                 |
| WM 24.00.03.00 | 20     | KI             | 1/75              | A                 | B              | 4,62                 |
| WM 24.00.04.00 | 25     | KI             | 1/50              | A                 | B              | 6,37                 |
| WM 24.00.05.00 | 32     | KI             | 1/25              | A                 | B              | 16,07                |



## Złączka przejściowa KISAN/KISTAL

| Nr kat.         | Wymiar  | Profil szczęki | Opakowanie (szt.) | Grupa dostępności | Grupa rabatowa | Cena katalogowa/szt. |
|-----------------|---------|----------------|-------------------|-------------------|----------------|----------------------|
| WLK 24.02.41.20 | 16 × 15 | KI/TH + M      | 10/200            | A                 | B              | 12,94                |
| WLK 24.03.41.30 | 20 × 18 | KI/TH + M      | 10/130            | A                 | B              | 15,03                |
| WLK 24.03.42.40 | 20 × 22 | KI/TH + M      | 10/120            | A                 | B              | 17,20                |

## ZŁĄCZKI SKRĘCANE



## Złączka kompletna VESTOL

| Nr kat.  | Wymiar         | Opakowanie (szt.) | Grupa dostępności | Grupa rabatowa | Cena katalogowa/szt. |
|----------|----------------|-------------------|-------------------|----------------|----------------------|
| 20.22.11 | ½" × 16 × 2    | 5/400             | A                 | B              | 8,90                 |
| 20.33.11 | ¾" × 20 × 2,25 | 5/210             | A                 | B              | 13,60                |
| 20.44.11 | 1" × 25 × 2,5  | 5/95              | A                 | B              | 21,40                |



## Złączka kompletna VESTOL – bez powłoki galwanicznej

| Nr kat.     | Wymiar         | Opakowanie (szt.) | Grupa dostępności | Grupa rabatowa | Cena katalogowa/szt. |
|-------------|----------------|-------------------|-------------------|----------------|----------------------|
| KD 20.22.11 | ½" × 16 × 2    | 5/400             | A                 | B              | 7,83                 |
| KD 20.33.11 | ¾" × 20 × 2,25 | 5/210             | A                 | B              | 13,40                |
| KD 20.44.11 | 1" × 25 × 2,5  | 5/95              | A                 | B              | 20,08                |



## Złączka kompletna redukcyjna VESTOL

| Nr kat.  | Wymiar         | Opakowanie (szt.) | Grupa dostępności | Grupa rabatowa | Cena katalogowa/szt. |
|----------|----------------|-------------------|-------------------|----------------|----------------------|
| 20.32.12 | ¾" × 16 × 2    | 5/200             | A                 | B              | 15,17                |
| 20.43.12 | 1" × 20 × 2,25 | 5/115             | A                 | B              | 24,65                |



## Złączka VESTOL ZBK

| Nr kat.  | Wymiar         | Opakowanie (szt.) | Grupa dostępności | Grupa rabatowa | Cena katalogowa/szt. |
|----------|----------------|-------------------|-------------------|----------------|----------------------|
| 20.22.25 | ½" × 16 × 2    | 10/170            | A                 | B              | 12,70                |
| 20.33.25 | ¾" × 20 × 2,25 | 10/100            | A                 | B              | 22,51                |



## Złączka VESTOL ZBK – bez powłoki galwanicznej

| Nr kat.     | Wymiar      | Opakowanie (szt.) | Grupa dostępności | Grupa rabatowa | Cena katalogowa/szt. |
|-------------|-------------|-------------------|-------------------|----------------|----------------------|
| KD 20.22.25 | ½" × 16 × 2 | 10/170            | A                 | B              | 12,65                |



## Złączka dwustronna z gwintem zewnętrznym GZ – nypel

| Nr kat.  | Wymiar | Opakowanie (szt.) | Grupa dostępności | Grupa rabatowa | Cena katalogowa/szt. |
|----------|--------|-------------------|-------------------|----------------|----------------------|
| 36.20.21 | 1/2"   | 10/300            | A                 | B              | 4,60                 |
| 36.30.21 | 3/4"   | 10/150            | A                 | B              | 7,40                 |
| 36.40.21 | 1"     | 5/80              | A                 | B              | 11,55                |



## Złączka dwustronna z gwintem zewnętrznym GZ – nypel – bez powłoki galwanicznej

| Nr kat.     | Wymiar | Opakowanie (szt.) | Grupa dostępności | Grupa rabatowa | Cena katalogowa/szt. |
|-------------|--------|-------------------|-------------------|----------------|----------------------|
| KD 36.20.21 | 1/2"   | 10/300            | A                 | B              | 4,50                 |
| KD 36.30.21 | 3/4"   | 10/150            | A                 | B              | 6,80                 |
| KD 36.40.21 | 1"     | 5/80              | A                 | B              | 9,80                 |



## Złączka dwustronna GZ – nypel „O”

| Nr kat.  | Wymiar | Opakowanie (szt.) | Grupa dostępności | Grupa rabatowa | Cena katalogowa/szt. |
|----------|--------|-------------------|-------------------|----------------|----------------------|
| 36.20.26 | 1/2"   | 10/300            | A                 | B              | 6,90                 |



## Złączka dwustronna redukcyjna z gwintem zewnętrznym GZ – nypel redukcyjny

| Nr kat.  | Wymiar      | Opakowanie (szt.) | Grupa dostępności | Grupa rabatowa | Cena katalogowa/szt. |
|----------|-------------|-------------------|-------------------|----------------|----------------------|
| 36.50.22 | 1/2" x 3/4" | 10/170            | A                 | B              | 7,09                 |
| 36.70.22 | 3/4" x 1"   | 5/80              | A                 | B              | 11,65                |



## Złączka z gwintem wewnętrznym GW – mufa

| Nr kat.  | Wymiar | Opakowanie (szt.) | Grupa dostępności | Grupa rabatowa | Cena katalogowa/szt. |
|----------|--------|-------------------|-------------------|----------------|----------------------|
| 36.20.11 | 1/2"   | 10/240            | A                 | B              | 6,33                 |
| 36.30.11 | 3/4"   | 10/150            | A                 | B              | 8,26                 |
| 36.40.11 | 1"     | 5/80              | A                 | B              | 10,84                |



## Złączka GW/GZ – przedłużka

| Nr kat.  | Wymiar             | Opakowanie (szt.) | Grupa dostępności | Grupa rabatowa | Cena katalogowa/szt. |
|----------|--------------------|-------------------|-------------------|----------------|----------------------|
| 36.20.31 | 1/2" x 1/2" L=27mm | 10/170            | A                 | B              | 6,97                 |
| 36.30.31 | 3/4" x 3/4" L=30mm | 10/100            | A                 | B              | 10,62                |
| 36.40.31 | 1" x 1" L=30mm     | 5/60              | A                 | B              | 14,25                |



## Przedłużka GW/GZ – złączka dwustronna G 1/2" – bez powłoki galwanicznej

| Nr kat.     | Wymiar  | Opakowanie (szt.) | Grupa dostępności | Grupa rabatowa | Cena katalogowa/szt. |
|-------------|---------|-------------------|-------------------|----------------|----------------------|
| 36.20.31.00 | L=10 mm | 10/300            | A                 | B              | 4,53                 |
| 36.20.31.02 | L=20 mm | 10/240            | A                 | B              | 5,65                 |
| 36.20.31.04 | L=30 mm | 10/180            | A                 | B              | 7,02                 |



## Złączka dwustronna GW/GZ – redukcja

| Nr kat.  | Wymiar      | Opakowanie (szt.) | Grupa dostępności | Grupa rabatowa | Cena katalogowa/szt. |
|----------|-------------|-------------------|-------------------|----------------|----------------------|
| 36.50.32 | 1/2" x 3/4" | 10/180            | A                 | B              | 6,66                 |
| 36.70.32 | 3/4" x 1"   | 5/100             | A                 | B              | 9,90                 |



## Zaślepka z gwintem wewnętrznym GW

| Nr kat.  | Wymiar | Opakowanie (szt.) | Grupa dostępności | Grupa rabatowa | Cena katalogowa/szt. |
|----------|--------|-------------------|-------------------|----------------|----------------------|
| 37.20.11 | 1/2"   | 10/350            | A                 | B              | 6,05                 |
| 37.30.11 | 3/4"   | 10/200            | A                 | B              | 6,77                 |
| 37.40.11 | 1"     | 184               | A                 | B              | 6,88                 |



## Korek z gwintem zewnętrznym GZ

| Nr kat.  | Wymiar | Opakowanie (szt.) | Grupa dostępności | Grupa rabatowa | Cena katalogowa/szt. |
|----------|--------|-------------------|-------------------|----------------|----------------------|
| 37.20.21 | 1/2"   | 10/400            | A                 | B              | 4,57                 |
| 37.30.21 | 3/4"   | 50/200            | A                 | B              | 6,15                 |
| 37.40.21 | 1"     | 120               | A                 | B              | 7,96                 |



## Kolano z gwintem zewnętrznym GZ

| Nr kat.  | Wymiar | Opakowanie (szt.) | Grupa dostępności | Grupa rabatowa | Cena katalogowa/szt. |
|----------|--------|-------------------|-------------------|----------------|----------------------|
| 30.20.21 | 1/2"   | 10/160            | A                 | B              | 7,90                 |
| 30.30.21 | 3/4"   | 5/75              | A                 | B              | 12,49                |



## Kolano z gwintem wewnętrznym GW

| Nr kat.  | Wymiar | Opakowanie (szt.) | Grupa dostępności | Grupa rabatowa | Cena katalogowa/szt. |
|----------|--------|-------------------|-------------------|----------------|----------------------|
| 30.20.11 | 1/2"   | 10/100            | A                 | B              | 10,62                |
| 30.30.11 | 3/4"   | 5/50              | A                 | B              | 15,04                |





## Kolano z gwintem GW/GZ

| Nr kat.  | Wymiar | Opakowanie (szt.) | Grupa dostępności | Grupa rabatowa | Cena katalogowa/szt. |
|----------|--------|-------------------|-------------------|----------------|----------------------|
| 30.20.31 | ½"     | 10/120            | A                 | B              | 8,90                 |
| 30.30.31 | ¾"     | 5/65              | A                 | B              | 14,36                |
| 30.40.31 | 1"     | 5/40              | A                 | B              | 20,31                |



## Kolano ustalone

| Nr kat.  | Wymiar | Opakowanie (szt.) | Grupa dostępności | Grupa rabatowa | Cena katalogowa/szt. |
|----------|--------|-------------------|-------------------|----------------|----------------------|
| 31.20.31 | ½"     | 5/80              | A                 | B              | 15,42                |



## Kolano ustalone naścienne

| Nr kat.  | Wymiar | Opakowanie (szt.) | Grupa dostępności | Grupa rabatowa | Cena katalogowa/szt. |
|----------|--------|-------------------|-------------------|----------------|----------------------|
| 31.20.32 | ½"     | 5/50              | A                 | B              | 15,93                |



## Trójnik z gwintem zewnętrznym GZ

| Nr kat.  | Wymiar | Opakowanie (szt.) | Grupa dostępności | Grupa rabatowa | Cena katalogowa/szt. |
|----------|--------|-------------------|-------------------|----------------|----------------------|
| 32.20.21 | ½"     | 10/120            | A                 | B              | 8,90                 |
| 32.30.21 | ¾"     | 5/60              | A                 | B              | 13,18                |
| 32.40.21 | 1"     | 5/35              | A                 | B              | 20,30                |



## Trójnik z gwintem wewnętrznym GW

| Nr kat.  | Wymiar | Opakowanie (szt.) | Grupa dostępności | Grupa rabatowa | Cena katalogowa/szt. |
|----------|--------|-------------------|-------------------|----------------|----------------------|
| 32.20.11 | ½"     | 5/65              | A                 | B              | 13,13                |
| 32.30.11 | ¾"     | 5/30              | A                 | B              | 19,75                |



## Trójnik redukcyjny z gwintem zewnętrznym GZ

| Nr kat.  | Wymiar       | Opakowanie (szt.) | Grupa dostępności | Grupa rabatowa | Cena katalogowa/szt. |
|----------|--------------|-------------------|-------------------|----------------|----------------------|
| 32.50.22 | ¾" × ½" × ¾" | 5/65              | A                 | B              | 14,03                |
| 32.70.22 | 1" × ¾" × 1" | 5/35              | A                 | B              | 20,06                |



## Trójnik redukcyjny GZ-GW-GZ

| Nr kat.  | Wymiar       | Opakowanie (szt.) | Grupa dostępności | Grupa rabatowa | Cena katalogowa/szt. |
|----------|--------------|-------------------|-------------------|----------------|----------------------|
| 32.50.32 | ¾" × ½" × ¾" | 5/55              | A                 | B              | 14,25                |
| 32.60.32 | 1" × ½" × 1" | 5/35              | A                 | B              | 17,65                |



## Trójnik ustalony płaski

| Nr kat.  | Wymiar | Opakowanie (szt.) | Grupa dostępności | Grupa rabatowa | Cena katalogowa/szt. |
|----------|--------|-------------------|-------------------|----------------|----------------------|
| 33.20.31 | ½"     | 5/60              | A                 | B              | 19,28                |



## Trójnik ustalony kątowy

| Nr kat.  | Wymiar | Opakowanie (szt.) | Grupa dostępności | Grupa rabatowa | Cena katalogowa/szt. |
|----------|--------|-------------------|-------------------|----------------|----------------------|
| 34.20.31 | ½"     | 5/50              | A                 | B              | 19,28                |



## Czwórnik redukcyjny z gwintem zewnętrznym GZ

| Nr kat.  | Wymiar            | Opakowanie (szt.) | Grupa dostępności | Grupa rabatowa | Cena katalogowa/szt. |
|----------|-------------------|-------------------|-------------------|----------------|----------------------|
| 35.50.22 | ¾" × ½" × ¾" × ½" | 42                | A                 | B              | 19,40                |
| 35.70.22 | 1" × ¾" × 1" × ¾" | 28                | A                 | B              | 28,34                |

## ZŁĄCZKI ZACISKOWE



## Kołcówka zaciskowa do złązek gwintowanych

| Nr kat.       | Wymiar  | Opakowanie (szt.) | Grupa dostępności | Grupa rabatowa | Cena katalogowa/szt. |
|---------------|---------|-------------------|-------------------|----------------|----------------------|
| S 20.22.11.00 | 16 × ½" | 5/400             | A                 | G              | 3,52                 |
| S 20.33.11.00 | 20 × ¾" | 5/200             | A                 | G              | 5,10                 |
| S 20.32.12.00 | 16 × ¾" | 5/200             | A                 | G              | 5,11                 |
| S 20.43.12.00 | 20 × 1" | 5/100             | A                 | G              | 8,45                 |
| S 20.44.11.00 | 25 × 1" | 5/90              | A                 | G              | 10,80                |



## Złączka zaciskowa z gwintem zewnętrznym GZ

| Nr kat.       | Wymiar             | Opakowanie (szt.) | Grupa dostępności | Grupa rabatowa | Cena katalogowa/szt. |
|---------------|--------------------|-------------------|-------------------|----------------|----------------------|
| S 20.22.21.00 | 16 × ½"            | 5/170             | A                 | G              | 5,60                 |
| S 20.22.26.00 | 16 × ½" z oringiem | 5/170             | A                 | G              | 5,95                 |
| S 20.32.22.00 | 16 × ¾"            | 5/100             | A                 | G              | 8,42                 |
| S 20.42.22.00 | 16 × 1"            | 5/60              | A                 | G              | 10,38                |
| S 20.23.22.00 | 20 × ½"            | 5/80              | A                 | G              | 8,64                 |
| S 20.33.21.00 | 20 × ¾"            | 5/100             | A                 | G              | 8,50                 |
| S 20.43.22.00 | 20 × 1"            | 5/80              | A                 | G              | 10,80                |
| S 20.34.22.00 | 25 × ¾"            | 2/50              | A                 | G              | 16,40                |
| S 20.44.21.00 | 25 × 1"            | 2/50              | A                 | G              | 16,61                |



## Złączka zaciskowa z gwintem wewnętrznym GW

| Nr kat.       | Wymiar  | Opakowanie (szt.) | Grupa dostępności | Grupa rabatowa | Cena katalogowa/szt. |
|---------------|---------|-------------------|-------------------|----------------|----------------------|
| S 20.22.11.90 | 16 × ½" | 5/130             | A                 | G              | 6,72                 |
| S 20.32.12.90 | 16 × ¾" | 5/60              | A                 | G              | 9,78                 |
| S 20.23.12.90 | 20 × ½" | 5/120             | A                 | G              | 8,08                 |
| S 20.33.11.90 | 20 × ¾" | 5/70              | A                 | G              | 10,18                |
| S 20.43.12.90 | 20 × 1" | 5/40              | A                 | G              | 16,65                |
| S 20.34.12.90 | 25 × ¾" | 2/50              | A                 | G              | 15,75                |
| S 20.44.11.90 | 25 × 1" | 2/50              | A                 | G              | 18,95                |



## Złączka zaciskowa dwustronna

| Nr kat.       | Wymiar   | Opakowanie (szt.) | Grupa dostępności | Grupa rabatowa | Cena katalogowa/szt. |
|---------------|----------|-------------------|-------------------|----------------|----------------------|
| S 20.02.41.20 | 16 × 16  | 5/110             | A                 | G              | 9,05                 |
| S 20.03.41.30 | 20 × 20" | 5/60              | A                 | G              | 13,75                |
| S 20.04.41.40 | 25 × 25" | 2/50              | A                 | G              | 27,47                |



## Złączka zaciskowa dwustronna redukcyjna

| Nr kat.       | Wymiar  | Opakowanie (szt.) | Grupa dostępności | Grupa rabatowa | Cena katalogowa/szt. |
|---------------|---------|-------------------|-------------------|----------------|----------------------|
| S 20.03.42.20 | 20 × 16 | 5/80              | A                 | G              | 12,23                |
| S 20.04.42.20 | 25 × 16 | 2/40              | A                 | G              | 21,42                |
| S 20.04.42.30 | 25 × 20 | 2/40              | A                 | G              | 21,85                |



## Kołano zaciskowe z gwintem zewnętrznym GZ

| Nr kat.       | Wymiar  | Opakowanie (szt.) | Grupa dostępności | Grupa rabatowa | Cena katalogowa/szt. |
|---------------|---------|-------------------|-------------------|----------------|----------------------|
| S 30.22.21.00 | 16 × ½" | 5/100             | A                 | G              | 7,30                 |
| S 30.32.22.00 | 16 × ¾" | 5/50              | A                 | G              | 11,73                |
| S 30.33.21.00 | 20 × ¾" | 5/50              | A                 | G              | 12,09                |



## Kołano zaciskowe z gwintem wewnętrznym GW

| Nr kat.       | Wymiar  | Opakowanie (szt.) | Grupa dostępności | Grupa rabatowa | Cena katalogowa/szt. |
|---------------|---------|-------------------|-------------------|----------------|----------------------|
| S 30.22.11.00 | 16 × ½" | 5/100             | A                 | G              | 7,82                 |
| S 30.32.12.00 | 16 × ¾" | 5/40              | A                 | G              | 13,15                |
| S 30.33.11.00 | 20 × ¾" | 5/40              | A                 | G              | 13,55                |
| S 30.43.12.00 | 20 × 1" | 5/30              | A                 | G              | 20,25                |
| S 30.44.11.00 | 25 × 1" | 2/30              | A                 | G              | 22,68                |



## Kołano zaciskowe dwustronne

| Nr kat.       | Wymiar  | Opakowanie (szt.) | Grupa dostępności | Grupa rabatowa | Cena katalogowa/szt. |
|---------------|---------|-------------------|-------------------|----------------|----------------------|
| S 30.02.41.20 | 16 × 16 | 5/80              | A                 | G              | 11,05                |
| S 30.03.41.30 | 20 × 20 | 5/50              | A                 | G              | 17,43                |



## Kołano zaciskowe ustalone

| Nr kat.       | Wymiar  | Opakowanie (szt.) | Grupa dostępności | Grupa rabatowa | Cena katalogowa/szt. |
|---------------|---------|-------------------|-------------------|----------------|----------------------|
| S 31.22.11.00 | 16 × ½" | 5/60              | A                 | G              | 11,49                |



## Kołano zaciskowe ustalone naścienne

| Nr kat.       | Wymiar  | Opakowanie (szt.) | Grupa dostępności | Grupa rabatowa | Cena katalogowa/szt. |
|---------------|---------|-------------------|-------------------|----------------|----------------------|
| S 31.22.11.01 | 16 × ½" | 5/40              | A                 | G              | 11,80                |



## Trójnik zaciskowy

| Nr kat.       | Wymiar       | Opakowanie (szt.) | Grupa dostępności | Grupa rabatowa | Cena katalogowa/szt. |
|---------------|--------------|-------------------|-------------------|----------------|----------------------|
| S 32.02.51.22 | 16 × 16 × 16 | 5/60              | A                 | G              | 14,81                |
| S 32.03.51.33 | 20 × 20 × 20 | 5/30              | A                 | G              | 23,50                |
| S 32.04.51.44 | 25 × 25 × 25 | 2/16              | A                 | G              | 45,73                |



## Trójnik zaciskowy redukcyjny

| Nr kat.       | Wymiar       | Opakowanie (szt.) | Grupa dostępności | Grupa rabatowa | Cena katalogowa/szt. |
|---------------|--------------|-------------------|-------------------|----------------|----------------------|
| S 32.02.52.23 | 16 × 20 × 16 | 5/30              | A                 | G              | 22,61                |
| S 32.03.52.22 | 20 × 16 × 16 | 5/30              | A                 | G              | 20,41                |
| S 32.03.52.32 | 20 × 16 × 20 | 5/30              | A                 | G              | 22,20                |
| S 32.03.52.23 | 20 × 20 × 16 | 5/30              | A                 | G              | 22,85                |
| S 32.04.52.32 | 25 × 16 × 20 | 2/16              | A                 | G              | 36,00                |
| S 32.04.52.42 | 25 × 16 × 25 | 2/16              | A                 | G              | 38,45                |
| S 32.04.52.33 | 25 × 20 × 20 | 2/16              | A                 | G              | 36,05                |
| S 32.04.52.43 | 25 × 20 × 25 | 2/16              | A                 | G              | 38,50                |
| S 32.04.52.34 | 25 × 25 × 20 | 2/16              | A                 | G              | 43,30                |



## Trójnik zaciskowy z gwintem zewnętrznym GZ

| Nr kat.       | Wymiar       | Opakowanie (szt.) | Grupa dostępności | Grupa rabatowa | Cena katalogowa/szt. |
|---------------|--------------|-------------------|-------------------|----------------|----------------------|
| S 32.22.21.20 | 16 × ½" × 16 | 5/90              | A                 | G              | 11,57                |
| S 32.23.22.30 | 20 × ½" × 20 | 5/30              | A                 | G              | 18,22                |
| S 32.33.21.30 | 20 × ¾" × 20 | 5/30              | A                 | G              | 18,15                |
| S 32.34.22.40 | 25 × ¾" × 25 | 2/16              | A                 | G              | 32,80                |
| S 32.44.21.40 | 25 × 1" × 25 | 2/16              | A                 | G              | 34,85                |



## Trójnik zaciskowy z gwintem wewnętrznym GW

| Nr kat.       | Wymiar       | Opakowanie (szt.) | Grupa dostępności | Grupa rabatowa | Cena katalogowa/szt. |
|---------------|--------------|-------------------|-------------------|----------------|----------------------|
| S 32.22.11.20 | 16 × ½" × 16 | 5/30              | A                 | G              | 17,23                |
| S 32.23.12.30 | 20 × ½" × 20 | 5/30              | A                 | G              | 17,93                |
| S 32.24.12.40 | 25 × ½" × 25 | 2/16              | A                 | G              | 31,95                |



## Trójnik zaciskowy ustalony płaski G½

| Nr kat.       | Wymiar       | Opakowanie (szt.) | Grupa dostępności | Grupa rabatowa | Cena katalogowa/szt. |
|---------------|--------------|-------------------|-------------------|----------------|----------------------|
| S 33.22.11.20 | 16 × ½" × 16 | 5/30              | A                 | G              | 16,45                |



## Trójnik zaciskowy ustalony kątowy G½

| Nr kat.       | Wymiar       | Opakowanie (szt.) | Grupa dostępności | Grupa rabatowa | Cena katalogowa/szt. |
|---------------|--------------|-------------------|-------------------|----------------|----------------------|
| S 34.22.11.20 | 16 × ½" × 16 | 5/30              | A                 | G              | 16,95                |

## UKŁADY MIESZAJĄCE



NOWOŚĆ

## Układ mieszający z zaworem obrotowym i pompą elektroniczną – zestaw do montażu na rozdzielaczu

| Nr kat.  | Zakres pracy | Długość | Opakowanie (szt.) | Grupa dostępności | Grupa rabatowa | Cena katalogowa/szt. |
|----------|--------------|---------|-------------------|-------------------|----------------|----------------------|
| 86.39.00 | 0 ÷ 95°C     | 190     | 1                 | A                 | C              | 1 436,50             |



NOWOŚĆ

## Siłownik 3-punktowy do zaworów obrotowych

| Nr kat.  | Napięcie zasilania | Moment obrotowy | Opakowanie (szt.) | Grupa dostępności | Grupa rabatowa | Cena katalogowa/szt. |
|----------|--------------------|-----------------|-------------------|-------------------|----------------|----------------------|
| 86.39.01 | 230 V              | 5 Nm            | 1                 | A                 | C              | 465,00               |



NOWOŚĆ

## Siłownik proporcjonalny 0-10 V do zaworów obrotowych

| Nr kat.  | Napięcie zasilania | Moment obrotowy | Opakowanie (szt.) | Grupa dostępności | Grupa rabatowa | Cena katalogowa/szt. |
|----------|--------------------|-----------------|-------------------|-------------------|----------------|----------------------|
| 86.39.02 | 24 V               | 5 Nm            | 1                 | A                 | C              | 812,00               |



## Układ mieszający z pompą elektroniczną – zestaw do montażu na rozdzielaczu

| Nr kat.  | Zakres pracy | Długość | Opakowanie (szt.) | Grupa dostępności | Grupa rabatowa | Cena katalogowa/szt. |
|----------|--------------|---------|-------------------|-------------------|----------------|----------------------|
| 86.36.00 | 35 ÷ 60°C    | 180     | 1                 | A                 | C              | 1 225,00             |
| 86.36.01 | 20 ÷ 43°C    | 180     | 1                 | A                 | C              | 1 246,00             |



## Układ mieszający z by-passem i pompą elektroniczną

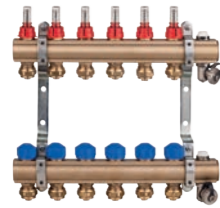
| Nr kat.  | Zakres pracy | Długość | Opakowanie (szt.) | Grupa dostępności | Grupa rabatowa | Cena katalogowa/szt. |
|----------|--------------|---------|-------------------|-------------------|----------------|----------------------|
| 86.38.00 | 35 ÷ 60°C    | 230     | 1                 | A                 | C              | 1 285,00             |
| 86.38.01 | 20 ÷ 43°C    | 230     | 1                 | A                 | C              | 1 320,00             |



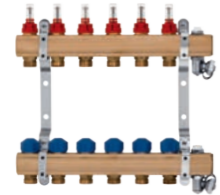
## Moduł mieszający – zestaw do montażu pomiędzy rozdzielaczem grzewczym i rozdzielaczem grzewczym płaszczyznowym

| Nr kat.  | Zakres pracy | Długość | Opakowanie (szt.) | Grupa dostępności | Grupa rabatowa | Cena katalogowa/szt. |
|----------|--------------|---------|-------------------|-------------------|----------------|----------------------|
| 86.40.01 | 20 ÷ 50°C    | 230     | 1                 | A                 | C              | 1 403,00             |

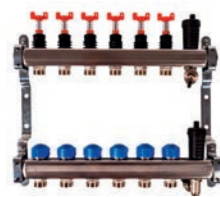
## ROZDZIELACZE


**KRPT - Rozdzielacz 1'' do ogrzewań płaszczyznowych i grzejnikowych ze złączkami Eurokonus G 3/4'' x 16 x 2**

| Nr kat.       | Ilość sekcji | Długość | Opakowanie (szt.) | Grupa dostępności | Grupa rabatowa | Cena katalogowa/szt. |
|---------------|--------------|---------|-------------------|-------------------|----------------|----------------------|
| KRPT 02.20.15 | 2            | 150     | 1                 | A                 | C              | 321,61               |
| KRPT 03.20.15 | 3            | 200     | 1                 | A                 | C              | 422,51               |
| KRPT 04.20.15 | 4            | 250     | 1                 | A                 | C              | 523,41               |
| KRPT 05.20.15 | 5            | 300     | 1                 | A                 | C              | 625,36               |
| KRPT 06.20.15 | 6            | 350     | 1                 | A                 | C              | 725,20               |
| KRPT 07.20.15 | 7            | 400     | 1                 | A                 | C              | 832,41               |
| KRPT 08.20.15 | 8            | 450     | 1                 | A                 | C              | 936,46               |
| KRPT 09.20.15 | 9            | 500     | 1                 | A                 | C              | 1 043,66             |
| KRPT 10.20.15 | 10           | 550     | 1                 | A                 | C              | 1 141,41             |
| KRPT 11.20.15 | 11           | 600     | 1                 | A                 | C              | 1 263,33             |
| KRPT 12.20.15 | 12           | 650     | 1                 | A                 | C              | 1 356,87             |


**KRPT - Rozdzielacz 1'' do ogrzewań płaszczyznowych i grzejnikowych z wyjściem do złączek G 3/4'' o standardzie Eurokonus**

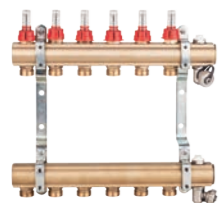
| Nr kat.       | Ilość sekcji | Długość | Opakowanie (szt.) | Grupa dostępności | Grupa rabatowa | Cena katalogowa/szt. |
|---------------|--------------|---------|-------------------|-------------------|----------------|----------------------|
| KRPT 02.20.12 | 2            | 150     | 1                 | A                 | C              | 282,72               |
| KRPT 03.20.12 | 3            | 200     | 1                 | A                 | C              | 363,63               |
| KRPT 04.20.12 | 4            | 250     | 1                 | A                 | C              | 447,85               |
| KRPT 05.20.12 | 5            | 300     | 1                 | A                 | C              | 523,31               |
| KRPT 06.20.12 | 6            | 350     | 1                 | A                 | C              | 608,50               |
| KRPT 07.20.12 | 7            | 400     | 1                 | A                 | C              | 702,47               |
| KRPT 08.20.12 | 8            | 450     | 1                 | A                 | C              | 783,99               |
| KRPT 09.20.12 | 9            | 500     | 1                 | A                 | C              | 863,88               |
| KRPT 10.20.12 | 10           | 550     | 1                 | A                 | C              | 936,41               |
| KRPT 11.20.12 | 11           | 600     | 1                 | A                 | C              | 1 040,11             |
| KRPT 12.20.12 | 12           | 650     | 1                 | A                 | C              | 1 115,56             |



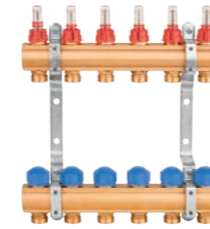
NOWOŚĆ

**KRIPT - Rozdzielacz 1'' do ogrzewań płaszczyznowych i grzejnikowych z wyjściem do złączek G 3/4'' o standardzie Eurokonus - Belki ze stali nierdzewnej**

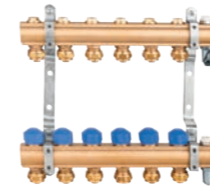
| Nr kat.        | Ilość sekcji | Długość | Opakowanie (szt.) | Grupa dostępności | Grupa rabatowa | Cena katalogowa/szt. |
|----------------|--------------|---------|-------------------|-------------------|----------------|----------------------|
| KRIPT 02.20.12 | KRIPT 2      | 195     | 1                 | A                 | C              | 266,91               |
| KRIPT 03.20.12 | KRIPT 3      | 245     | 1                 | A                 | C              | 324,45               |
| KRIPT 04.20.12 | KRIPT 4      | 295     | 1                 | A                 | C              | 382,78               |
| KRIPT 05.20.12 | KRIPT 5      | 345     | 1                 | A                 | C              | 439,71               |
| KRIPT 06.20.12 | KRIPT 6      | 395     | 1                 | A                 | C              | 502,71               |
| KRIPT 07.20.12 | KRIPT 7      | 445     | 1                 | A                 | C              | 560,15               |
| KRIPT 08.20.12 | KRIPT 8      | 495     | 1                 | A                 | C              | 620,96               |
| KRIPT 09.20.12 | KRIPT 9      | 545     | 1                 | A                 | C              | 677,26               |
| KRIPT 10.20.12 | KRIPT 10     | 595     | 1                 | A                 | C              | 735,51               |
| KRIPT 11.20.12 | KRIPT 11     | 645     | 1                 | A                 | C              | 793,98               |
| KRIPT 12.20.12 | KRIPT 12     | 695     | 1                 | A                 | C              | 876,31               |


**KRPN - Rozdzielacz 1'' do ogrzewań płaszczyznowych i grzejnikowych z wyjściem do złączek G 3/4'' o standardzie Eurokonus**

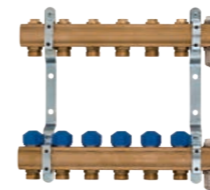
| Nr kat.       | Ilość sekcji | Długość | Opakowanie (szt.) | Grupa dostępności | Grupa rabatowa | Cena katalogowa/szt. |
|---------------|--------------|---------|-------------------|-------------------|----------------|----------------------|
| KRPN 02.20.12 | 2            | 150     | 1                 | A                 | C              | 269,33               |
| KRPN 03.20.12 | 3            | 200     | 1                 | A                 | C              | 343,34               |
| KRPN 04.20.12 | 4            | 250     | 1                 | A                 | C              | 417,32               |
| KRPN 05.20.12 | 5            | 300     | 1                 | A                 | C              | 492,24               |
| KRPN 06.20.12 | 6            | 350     | 1                 | A                 | C              | 565,40               |
| KRPN 07.20.12 | 7            | 400     | 1                 | A                 | C              | 645,88               |
| KRPN 08.20.12 | 8            | 450     | 1                 | A                 | C              | 719,39               |
| KRPN 09.20.12 | 9            | 500     | 1                 | A                 | C              | 800,20               |
| KRPN 10.20.12 | 10           | 550     | 1                 | A                 | C              | 875,84               |
| KRPN 11.20.12 | 11           | 600     | 1                 | A                 | C              | 963,37               |
| KRPN 12.20.12 | 12           | 650     | 1                 | A                 | C              | 1 041,02             |


**KRPTs - Rozdzielacz 1'' do ogrzewań płaszczyznowych i grzejnikowych z wyjściem do złączek G 3/4'' o standardzie Eurokonus**

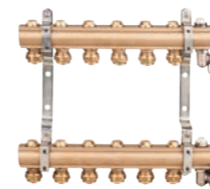
| Nr kat.        | Ilość sekcji | Długość | Opakowanie (szt.) | Grupa dostępności | Grupa rabatowa | Cena katalogowa/szt. |
|----------------|--------------|---------|-------------------|-------------------|----------------|----------------------|
| KRPTs 02.20.12 | 2            | 100     | 1                 | A                 | C              | 203,57               |
| KRPTs 03.20.12 | 3            | 150     | 1                 | A                 | C              | 278,06               |
| KRPTs 04.20.12 | 4            | 200     | 1                 | A                 | C              | 356,27               |
| KRPTs 05.20.12 | 5            | 250     | 1                 | A                 | C              | 436,03               |
| KRPTs 06.20.12 | 6            | 300     | 1                 | A                 | C              | 515,96               |
| KRPTs 07.20.12 | 7            | 350     | 1                 | A                 | C              | 593,43               |
| KRPTs 08.20.12 | 8            | 400     | 1                 | A                 | C              | 678,53               |
| KRPTs 09.20.12 | 9            | 450     | 1                 | A                 | C              | 760,05               |
| KRPTs 10.20.12 | 10           | 500     | 1                 | A                 | C              | 845,55               |
| KRPTs 11.20.12 | 11           | 550     | 1                 | A                 | C              | 920,52               |
| KRPTs 12.20.12 | 12           | 600     | 1                 | A                 | C              | 1 020,08             |


**KRZT - Rozdzielacz 1'' do ogrzewań płaszczyznowych i grzejnikowych z wyjściem do złączek G 3/4'' x 16 x 2**

| Nr kat.       | Ilość sekcji | Długość | Opakowanie (szt.) | Grupa dostępności | Grupa rabatowa | Cena katalogowa/szt. |
|---------------|--------------|---------|-------------------|-------------------|----------------|----------------------|
| KRZT 02.20.15 | 2            | 150     | 1                 | A                 | C              | 282,65               |
| KRZT 03.20.15 | 3            | 200     | 1                 | A                 | C              | 363,27               |
| KRZT 04.20.15 | 4            | 250     | 1                 | A                 | C              | 445,92               |
| KRZT 05.20.15 | 5            | 300     | 1                 | A                 | C              | 528,57               |
| KRZT 06.20.15 | 6            | 350     | 1                 | A                 | C              | 608,16               |
| KRZT 07.20.15 | 7            | 400     | 1                 | A                 | C              | 696,94               |
| KRZT 08.20.15 | 8            | 450     | 1                 | A                 | C              | 771,43               |
| KRZT 09.20.15 | 9            | 500     | 1                 | A                 | C              | 868,37               |
| KRZT 10.20.15 | 10           | 550     | 1                 | A                 | C              | 946,94               |
| KRZT 11.20.15 | 11           | 600     | 1                 | A                 | C              | 1 048,98             |
| KRZT 12.20.15 | 12           | 650     | 1                 | A                 | C              | 1 123,47             |

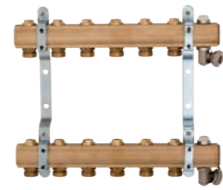

**KRZT - Rozdzielacz 1'' do ogrzewań płaszczyznowych i grzejnikowych z wyjściem do złączek G 3/4'' o standardzie Eurokonus**

| Nr kat.       | Ilość sekcji | Długość | Opakowanie (szt.) | Grupa dostępności | Grupa rabatowa | Cena katalogowa/szt. |
|---------------|--------------|---------|-------------------|-------------------|----------------|----------------------|
| KRZT 02.20.12 | 2            | 150     | 1                 | A                 | C              | 242,59               |
| KRZT 03.20.12 | 3            | 200     | 1                 | A                 | C              | 310,72               |
| KRZT 04.20.12 | 4            | 250     | 1                 | A                 | C              | 376,95               |
| KRZT 05.20.12 | 5            | 300     | 1                 | A                 | C              | 441,63               |
| KRZT 06.20.12 | 6            | 350     | 1                 | A                 | C              | 509,39               |
| KRZT 07.20.12 | 7            | 400     | 1                 | A                 | C              | 582,30               |
| KRZT 08.20.12 | 8            | 450     | 1                 | A                 | C              | 656,05               |
| KRZT 09.20.12 | 9            | 500     | 1                 | A                 | C              | 724,18               |
| KRZT 10.20.12 | 10           | 550     | 1                 | A                 | C              | 788,06               |
| KRZT 11.20.12 | 11           | 600     | 1                 | A                 | C              | 865,96               |
| KRZT 12.20.12 | 12           | 650     | 1                 | A                 | C              | 940,99               |


**KRZZ - Rozdzielacz do ogrzewań płaszczyznowych i grzejnikowych ze złączkami Eurokonus G 3/4'' x 16 x 2**

| Nr kat.       | Ilość sekcji | Długość | Opakowanie (szt.) | Grupa dostępności | Grupa rabatowa | Cena katalogowa/szt. |
|---------------|--------------|---------|-------------------|-------------------|----------------|----------------------|
| KRZZ 02.20.15 | 2            | 150     | 1                 | A                 | C              | 262,24               |
| KRZZ 03.20.15 | 3            | 200     | 1                 | A                 | C              | 336,73               |
| KRZZ 04.20.15 | 4            | 250     | 1                 | A                 | C              | 412,24               |
| KRZZ 05.20.15 | 5            | 300     | 1                 | A                 | C              | 487,76               |
| KRZZ 06.20.15 | 6            | 350     | 1                 | A                 | C              | 561,22               |
| KRZZ 07.20.15 | 7            | 400     | 1                 | A                 | C              | 641,84               |
| KRZZ 08.20.15 | 8            | 450     | 1                 | A                 | C              | 719,39               |
| KRZZ 09.20.15 | 9            | 500     | 1                 | A                 | C              | 800,00               |
| KRZZ 10.20.15 | 10           | 550     | 1                 | A                 | C              | 871,43               |
| KRZZ 11.20.15 | 11           | 600     | 1                 | A                 | C              | 965,31               |
| KRZZ 12.20.15 | 12           | 650     | 1                 | A                 | C              | 1 033,67             |





### KRZZ – Rozdzielacz do ogrzewań płaszczyznowych i grzejnikowych z wyjściem do złązek G 3/4" o standardzie Eurokonus

| Nr kat.       | Ilość sekcji | Długość | Opakowanie (szt.) | Grupa dostępności | Grupa rabatowa | Cena katalogowa/szt. |
|---------------|--------------|---------|-------------------|-------------------|----------------|----------------------|
| KRZZ 02.20.12 | 2            | 150     | 1                 | A                 | C              | 235,40               |
| KRZZ 03.20.12 | 3            | 200     | 1                 | A                 | C              | 296,18               |
| KRZZ 04.20.12 | 4            | 250     | 1                 | A                 | C              | 358,18               |
| KRZZ 05.20.12 | 5            | 300     | 1                 | A                 | C              | 420,41               |
| KRZZ 06.20.12 | 6            | 350     | 1                 | A                 | C              | 480,22               |
| KRZZ 07.20.12 | 7            | 400     | 1                 | A                 | C              | 545,63               |
| KRZZ 08.20.12 | 8            | 450     | 1                 | A                 | C              | 609,08               |
| KRZZ 09.20.12 | 9            | 500     | 1                 | A                 | C              | 675,90               |
| KRZZ 10.20.12 | 10           | 550     | 1                 | A                 | C              | 733,19               |
| KRZZ 11.20.12 | 11           | 600     | 1                 | A                 | C              | 811,32               |
| KRZZ 12.20.12 | 12           | 650     | 1                 | A                 | C              | 865,70               |



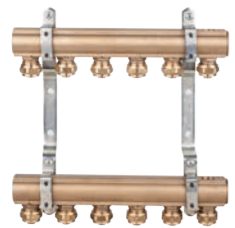
### Szafka podtynkowa

| Nr kat.  | Typ   | Długość | Szerokość | Głębokość | Opakowanie (szt.) | Grupa dostępności | Grupa rabatowa | Cena katalogowa/szt. |
|----------|-------|---------|-----------|-----------|-------------------|-------------------|----------------|----------------------|
| 50.00.03 | ORP-1 | 575-665 | 355       | 110-175   | 1                 | A                 | D              | 117,42               |
| 50.01.03 | ORP-2 | 575-665 | 435       | 110-175   | 1                 | A                 | D              | 125,66               |
| 50.02.03 | ORP-3 | 575-665 | 565       | 110-175   | 1                 | A                 | D              | 132,87               |
| 50.03.03 | ORP-4 | 575-665 | 715       | 110-175   | 1                 | A                 | D              | 142,14               |
| 50.04.03 | ORP-5 | 575-665 | 795       | 110-175   | 1                 | A                 | D              | 151,41               |
| 50.05.03 | ORP-6 | 575-665 | 965       | 110-175   | 1                 | A                 | D              | 161,71               |
| 50.06.03 | ORP-7 | 575-665 | 1085      | 110-175   | 1                 | A                 | D              | 180,25               |



### Szafka natynkowa

| Nr kat.  | Typ   | Długość | Szerokość | Głębokość | Opakowanie (szt.) | Grupa dostępności | Grupa rabatowa | Cena katalogowa/szt. |
|----------|-------|---------|-----------|-----------|-------------------|-------------------|----------------|----------------------|
| 50.20.03 | ORN-1 | 580     | 355       | 120       | 1                 | A                 | D              | 108,15               |
| 50.21.03 | ORN-2 | 580     | 455       | 120       | 1                 | A                 | D              | 116,39               |
| 50.22.03 | ORN-3 | 580     | 585       | 120       | 1                 | A                 | D              | 123,60               |
| 50.23.03 | ORN-4 | 580     | 730       | 120       | 1                 | A                 | D              | 134,93               |
| 50.24.03 | ORN-5 | 580     | 815       | 120       | 1                 | A                 | D              | 143,17               |
| 50.25.03 | ORN-6 | 580     | 985       | 120       | 1                 | A                 | D              | 159,65               |
| 50.26.03 | ORN-7 | 580     | 1095      | 120       | 1                 | A                 | D              | 173,04               |



### KRNN – Rozdzielacz 1" do ogrzewań grzejnikowych ze złączkami Eurokonus G 3/4" x 16 x 2

| Nr kat.       | Ilość sekcji | Długość | Opakowanie (szt.) | Grupa dostępności | Grupa rabatowa | Cena katalogowa/szt. |
|---------------|--------------|---------|-------------------|-------------------|----------------|----------------------|
| KRNN 02.20.15 | 2            | 100     | 1                 | A                 | C              | 129,59               |
| KRNN 03.20.15 | 3            | 150     | 1                 | A                 | C              | 188,78               |
| KRNN 04.20.15 | 4            | 200     | 1                 | A                 | C              | 234,69               |
| KRNN 05.20.15 | 5            | 250     | 1                 | A                 | C              | 281,63               |
| KRNN 06.20.15 | 6            | 300     | 1                 | A                 | C              | 328,57               |
| KRNN 07.20.15 | 7            | 350     | 1                 | A                 | C              | 381,63               |
| KRNN 08.20.15 | 8            | 400     | 1                 | A                 | C              | 424,49               |
| KRNN 09.20.15 | 9            | 450     | 1                 | A                 | C              | 476,53               |
| KRNN 10.20.15 | 10           | 500     | 1                 | A                 | C              | 530,61               |
| KRNN 11.20.15 | 11           | 550     | 1                 | A                 | C              | 580,61               |
| KRNN 12.20.15 | 12           | 600     | 1                 | A                 | C              | 637,76               |



### KRNN – Rozdzielacz 1" do ogrzewań grzejnikowych z wyjściem do złązek G 3/4"

| Nr kat.       | Ilość sekcji | Długość | Opakowanie (szt.) | Grupa dostępności | Grupa rabatowa | Cena katalogowa/szt. |
|---------------|--------------|---------|-------------------|-------------------|----------------|----------------------|
| KRNN 02.20.12 | 2            | 100     | 1                 | A                 | C              | 103,85               |
| KRNN 03.20.12 | 3            | 150     | 1                 | A                 | C              | 148,01               |
| KRNN 04.20.12 | 4            | 200     | 1                 | A                 | C              | 181,88               |
| KRNN 05.20.12 | 5            | 250     | 1                 | A                 | C              | 215,99               |
| KRNN 06.20.12 | 6            | 300     | 1                 | A                 | C              | 251,24               |
| KRNN 07.20.12 | 7            | 350     | 1                 | A                 | C              | 289,99               |
| KRNN 08.20.12 | 8            | 400     | 1                 | A                 | C              | 319,90               |
| KRNN 09.20.12 | 9            | 450     | 1                 | A                 | C              | 361,43               |
| KRNN 10.20.12 | 10           | 500     | 1                 | A                 | C              | 400,18               |
| KRNN 11.20.12 | 11           | 550     | 1                 | A                 | C              | 436,50               |
| KRNN 12.20.12 | 12           | 600     | 1                 | A                 | C              | 480,77               |



### KR – Rozdzielacz 1" do ogrzewań grzejnikowych z wyjściem G 1/2" GW

| Nr kat.     | Ilość sekcji | Długość | Opakowanie (szt.) | Grupa dostępności | Grupa rabatowa | Cena katalogowa/szt. |
|-------------|--------------|---------|-------------------|-------------------|----------------|----------------------|
| KR 02.20.12 | 2            | 100     | 1                 | A                 | C              | 81,45                |
| KR 03.20.12 | 3            | 150     | 1                 | A                 | C              | 114,56               |
| KR 04.20.12 | 4            | 200     | 1                 | A                 | C              | 145,68               |
| KR 05.20.12 | 5            | 250     | 1                 | A                 | C              | 168,86               |
| KR 06.20.12 | 6            | 300     | 1                 | A                 | C              | 182,55               |
| KR 07.20.12 | 7            | 350     | 1                 | A                 | C              | 209,91               |
| KR 08.20.12 | 8            | 400     | 1                 | A                 | C              | 232,21               |
| KR 09.20.12 | 9            | 450     | 1                 | A                 | C              | 271,06               |
| KR 10.20.12 | 10           | 500     | 1                 | A                 | C              | 296,23               |
| KR 11.20.12 | 11           | 550     | 1                 | A                 | C              | 329,12               |
| KR 12.20.12 | 12           | 600     | 1                 | A                 | C              | 358,80               |



### Odpowietrznik automatyczny

| Nr kat.  | Wymiar | Opakowanie (szt.) | Grupa dostępności | Grupa rabatowa | Cena katalogowa/szt. |
|----------|--------|-------------------|-------------------|----------------|----------------------|
| 86.73.01 | 1/2"   | 1                 | A                 | C              | 33,60                |



### Odpowietrznik ręczny

| Nr kat.  | Wymiar | Opakowanie (szt.) | Grupa dostępności | Grupa rabatowa | Cena katalogowa/szt. |
|----------|--------|-------------------|-------------------|----------------|----------------------|
| 86.73.00 | 1/2"   | 1                 | A                 | C              | 9,82                 |



### Zawór spustowy

| Nr kat.  | Wymiar | Opakowanie (szt.) | Grupa dostępności | Grupa rabatowa | Cena katalogowa/szt. |
|----------|--------|-------------------|-------------------|----------------|----------------------|
| 86.74.00 | 1/2"   | 1                 | A                 | C              | 26,55                |



### Termometr wkręcany z tuleją

| Nr kat.  | Wymiar | Opakowanie (szt.) | Grupa dostępności | Grupa rabatowa | Cena katalogowa/szt. |
|----------|--------|-------------------|-------------------|----------------|----------------------|
| 86.75.00 | 1/2"   | 1                 | A                 | C              | 20,00                |



## Przeptywomierz na belkę zasilającą

| Nr kat.  | Wymiar | Opakowanie (szt.) | Grupa dostępności | Grupa rabatowa | Cena katalogowa/szt. |
|----------|--------|-------------------|-------------------|----------------|----------------------|
| 86.72.01 | ½"     | 1                 | A                 | C              | 33,15                |



## Wkładka zaworu regulacyjno-odcinającego

| Nr kat.  | Wymiar | Opakowanie (szt.) | Grupa dostępności | Grupa rabatowa | Cena katalogowa/szt. |
|----------|--------|-------------------|-------------------|----------------|----------------------|
| 86.70.00 | ½"     | 1                 | A                 | C              | 12,85                |



## Wkładka zaworu termostaticznego

| Nr kat.  | Wymiar          | Opakowanie (szt.) | Grupa dostępności | Grupa rabatowa | Cena katalogowa/szt. |
|----------|-----------------|-------------------|-------------------|----------------|----------------------|
| 86.71.00 | ½" × M 30 × 1,5 | 1                 | A                 | C              | 14,85                |

NOWOŚĆ



## Nypel do łączenia belek rozdzielaczy

| Nr kat.  | Wymiar | Opakowanie (szt.) | Grupa dostępności | Grupa rabatowa | Cena katalogowa/szt. |
|----------|--------|-------------------|-------------------|----------------|----------------------|
| 36.40.26 | 1"     | 1                 | A                 | C              | 23,70                |



## Nypel z o-ringiem – do przepływowierza zasilającego na belkę profilową

| Nr kat.  | Wymiar    | Opakowanie (szt.) | Grupa dostępności | Grupa rabatowa | Cena katalogowa/szt. |
|----------|-----------|-------------------|-------------------|----------------|----------------------|
| 36.50.24 | ½" × G ¾" | 1                 | A                 | C              | 6,42                 |



## Nypel z o-ringiem – do zaworów na belkę profilową

| Nr kat.  | Wymiar    | Opakowanie (szt.) | Grupa dostępności | Grupa rabatowa | Cena katalogowa/szt. |
|----------|-----------|-------------------|-------------------|----------------|----------------------|
| 36.50.23 | ½" × G ¾" | 1                 | A                 | C              | 6,42                 |



## Korek z o-ringiem pod klucz imbusowy – do zaślepiania belki profilowej

| Nr kat.  | Wymiar | Opakowanie (szt.) | Grupa dostępności | Grupa rabatowa | Cena katalogowa/szt. |
|----------|--------|-------------------|-------------------|----------------|----------------------|
| 37.40.22 | 1"     | 1                 | A                 | C              | 8,10                 |

## SYSTEMY STEROWANIA KISAN COMFORT

## SYSTEM CYFROWY



NOWOŚĆ

## Moduł główny Standard

| Nr kat.  | Zastosowanie | Opakowanie (szt.) | Grupa dostępności | Grupa rabatowa | Cena katalogowa/szt. |
|----------|--------------|-------------------|-------------------|----------------|----------------------|
| 84.50.00 | ogrzewanie   | 1                 | B                 | D              | 896,00               |

Kontrola 8 stref grzewczych, kontrola temperatury typu PI, wyjście pompy obiegowej 230 V wyjście uruchamiania źródła ciepła lub programowalne wyjście pompy cyrkulacyjnej CWU, możliwość kontroli zaworu mieszającego (0-10 V lub PWM), możliwość sterowania pogodowego.



NOWOŚĆ

## Moduł główny Clima

| Nr kat.  | Zastosowanie            | Opakowanie (szt.) | Grupa dostępności | Grupa rabatowa | Cena katalogowa/szt. |
|----------|-------------------------|-------------------|-------------------|----------------|----------------------|
| 85.50.01 | ogrzewanie i chłodzenie | 1                 | Na zamówienie     | D              | 1 244,00             |

Kontrola 8 stref grzewczych/chłodzących z kontrolą punktu rosy, kontrola temperatury typu PI, wyjście pompy obiegowej 230 V, wyjście uruchamiania źródła ciepła lub programowalne wyjście pompy cyrkulacyjnej CWU, możliwość kontroli zaworu mieszającego (0-10V lub PWM), możliwość sterowania pogodowego.



NOWOŚĆ

## Kontroler programowalny Standard

| Nr kat.  | Zastosowanie | Opakowanie (szt.) | Grupa dostępności | Grupa rabatowa | Cena katalogowa/szt. |
|----------|--------------|-------------------|-------------------|----------------|----------------------|
| 84.51.00 | ogrzewanie   | 1                 | B                 | D              | 513,00               |

2,8" kolorowy wyświetlacz dotykowy TFT, do 8 zmian temp. na dobę, możliwość kontroli Czujników Pokojowych (maks. 7) z indywidualnymi programami czasowymi, możliwość kontroli min./maks. temp. podłogi.



NOWOŚĆ

## Kontroler programowalny Smart (WiFi)

| Nr kat.  | Zastosowanie | Opakowanie (szt.) | Grupa dostępności | Grupa rabatowa | Cena katalogowa/szt. |
|----------|--------------|-------------------|-------------------|----------------|----------------------|
| 84.51.01 | ogrzewanie   | 1                 | B                 | D              | 744,00               |

2,8" kolorowy wyświetlacz dotykowy TFT, do 8 zmian temp. na dobę, możliwość kontroli Czujników Pokojowych (maks. 7) z indywidualnymi programami czasowymi, możliwość kontroli min./maks. temp. podłogi, wbudowany moduł WiFi, darmowa aplikacja (Android / IOS) umożliwiająca zdalną kontrolę nad całym systemem.



NOWOŚĆ

## Kontroler programowalny Standard Clima

| Nr kat.  | Zastosowanie            | Opakowanie (szt.) | Grupa dostępności | Grupa rabatowa | Cena katalogowa/szt. |
|----------|-------------------------|-------------------|-------------------|----------------|----------------------|
| 84.51.10 | ogrzewanie i chłodzenie | 1                 | B                 | D              | 743,00               |

2,8" kolorowy wyświetlacz dotykowy TFT, do 8 zmian temp. na dobę, możliwość kontroli Czujników Pokojowych (maks. 7) z indywidualnymi programami czasowymi, możliwość podłączenia czujnika kontroli temp. podłogi, wbudowany czujnik wilgotności, automatyczna zmiana trybu pracy (grzanie / chłodzenie).



NOWOŚĆ

## Kontroler programowalny Smart Clima (WiFi)

| Nr kat.  | Zastosowanie            | Opakowanie (szt.) | Grupa dostępności | Grupa rabatowa | Cena katalogowa/szt. |
|----------|-------------------------|-------------------|-------------------|----------------|----------------------|
| 84.51.11 | ogrzewanie i chłodzenie | 1                 | B                 | D              | 993,00               |

2,8" kolorowy wyświetlacz dotykowy TFT, do 8 zmian temp. na dobę, możliwość kontroli Czujników Pokojowych (maks. 7) z indywidualnymi programami czasowymi, możliwość podłączenia czujnika kontroli temp. podłogi, wbudowany moduł WiFi, darmowa aplikacja (Android / IOS) umożliwiająca zdalną kontrolę nad całym systemem (Kontroler + Czujniki Pokojowe), wbudowany czujnik wilgotności, automatyczna zmiana trybu pracy (grzanie / chłodzenie).



NOWOŚĆ

## Czujnik pokojowy Standard

| Nr kat.  | Typ       | Opakowanie (szt.) | Grupa dostępności | Grupa rabatowa | Cena katalogowa/szt. |
|----------|-----------|-------------------|-------------------|----------------|----------------------|
| 84.51.30 | natynkowy | 1                 | B                 | D              | 162,00               |

Pomiar temperatury w pomieszczeniu, możliwość zaprogramowania do 8 zmian temp. na dobę poprzez Kontroler lub aplikację, możliwość podłączenia czujnika kontroli temp. podłogi.



NOWOŚĆ

## Czujnik pokojowy Standard 55mm

| Nr kat.  | Typ                            | Opakowanie (szt.) | Grupa dostępności | Grupa rabatowa | Cena katalogowa/szt. |
|----------|--------------------------------|-------------------|-------------------|----------------|----------------------|
| 84.51.31 | do montażu w systemie ramkowym | 1                 | B                 | D              | 162,00               |

Pomiar temperatury w pomieszczeniu, możliwość zaprogramowania do 8 zmian temp. na dobę poprzez Kontroler lub aplikację, możliwość podłączenia czujnika kontroli temp. podłogi, pasuje do systemowych ramek producentów osprzętu elektrycznego, w standardzie 55 mm.



NOWOŚĆ

## Czujnik pokojowy Clima

| Nr kat.  | Typ       | Opakowanie (szt.) | Grupa dostępności | Grupa rabatowa | Cena katalogowa/szt. |
|----------|-----------|-------------------|-------------------|----------------|----------------------|
| 84.51.40 | natynkowy | 1                 | B                 | D              | 325,00               |

Pomiar temperatury w pomieszczeniu, pomiar wilgotności w pomieszczeniu, możliwość zaprogramowania do 8 zmian temp. na dobę poprzez Kontroler lub aplikację, możliwość podłączenia czujnika kontroli temp. podłogi.



NOWOŚĆ

## Czujnik pokojowy Clima 55 mm

| Nr kat.  | Typ                            | Opakowanie (szt.) | Grupa dostępności | Grupa rabatowa | Cena katalogowa/szt. |
|----------|--------------------------------|-------------------|-------------------|----------------|----------------------|
| 84.51.41 | do montażu w systemie ramkowym | 1                 | B                 | D              | 325,00               |

Pomiar temperatury w pomieszczeniu, pomiar wilgotności w pomieszczeniu, możliwość zaprogramowania do 8 zmian temp. na dobę poprzez Kontroler lub aplikację, możliwość podłączenia czujnika kontroli temp. podłogi, pasuje do systemowych ramek producentów osprzętu elektrycznego, w standardzie 55 mm.



NOWOŚĆ

## Czujnik podłogowy

| Nr kat.  | Opakowanie (szt.) | Grupa dostępności | Grupa rabatowa | Cena katalogowa/szt. |
|----------|-------------------|-------------------|----------------|----------------------|
| 84.52.05 | 1                 | B                 | D              | 75,00                |



NOWOŚĆ

## Czujnik przyłogowy do pomiaru temperatury wody zasilającej

| Nr kat.  | Opakowanie (szt.) | Grupa dostępności | Grupa rabatowa | Cena katalogowa/szt. |
|----------|-------------------|-------------------|----------------|----------------------|
| 84.52.06 | 1                 | Na zamówienie     | D              | 97,00                |



NOWOŚĆ

## Czujnik temperatury zewnętrznej

| Nr kat.  | Opakowanie (szt.) | Grupa dostępności | Grupa rabatowa | Cena katalogowa/szt. |
|----------|-------------------|-------------------|----------------|----------------------|
| 84.52.07 | 1                 | Na zamówienie     | D              | 121,00               |

## SYSTEM PRZECIWOBLODZENIOWY



## Kontroler systemu przeciwołodziennego ETO2-4450-PL28

| Nr kat.  | Opakowanie (szt.) | Grupa dostępności | Grupa rabatowa | Cena katalogowa/szt. |
|----------|-------------------|-------------------|----------------|----------------------|
| 83.10.00 | 1                 | Na zamówienie     | D              | 967,00               |



## Czujnik gruntowy i wilgotności do osadzenia w podłożu ETOG-55-US224

| Nr kat.  | Opakowanie (szt.) | Grupa dostępności | Grupa rabatowa | Cena katalogowa/szt. |
|----------|-------------------|-------------------|----------------|----------------------|
| 83.10.01 | 1                 | Na zamówienie     | D              | 805,00               |



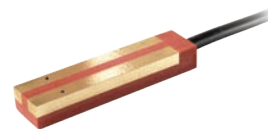
## Czujnik gruntowy i wilgotności do osadzenia w podłożu ETOG-56

| Nr kat.  | Opakowanie (szt.) | Grupa dostępności | Grupa rabatowa | Cena katalogowa/szt. |
|----------|-------------------|-------------------|----------------|----------------------|
| 83.10.02 | 1                 | Na zamówienie     | D              | 895,00               |



## Tuleja montażowa do czujnika ETOG-56 - ETOK-1

| Nr kat.  | Opakowanie (szt.) | Grupa dostępności | Grupa rabatowa | Cena katalogowa/szt. |
|----------|-------------------|-------------------|----------------|----------------------|
| 83.10.03 | 1                 | Na zamówienie     | D              | 152,00               |



## Rynnowy czujnik wilgotności ETOR-55-US224

| Nr kat.  | Opakowanie (szt.) | Grupa dostępności | Grupa rabatowa | Cena katalogowa/szt. |
|----------|-------------------|-------------------|----------------|----------------------|
| 83.10.04 | 1                 | Na zamówienie     | D              | 607,00               |



## Zewnętrzny czujnik temperatury ETF-744/99

| Nr kat.  | Opakowanie (szt.) | Grupa dostępności | Grupa rabatowa | Cena katalogowa/szt. |
|----------|-------------------|-------------------|----------------|----------------------|
| 83.10.05 | 1                 | Na zamówienie     | D              | 156,00               |



## Regulator temperatury ETR-1550

| Nr kat.  | Opakowanie (szt.) | Grupa dostępności | Grupa rabatowa | Cena katalogowa/szt. |
|----------|-------------------|-------------------|----------------|----------------------|
| 83.10.06 | 1                 | Na zamówienie     | D              | 640,00               |

## SYSTEM ANALOGOWY



NOWOŚĆ

## Moduł główny analogowy

| Nr kat.  | Opakowanie (szt.) | Grupa dostępności | Grupa rabatowa | Cena katalogowa/szt. |
|----------|-------------------|-------------------|----------------|----------------------|
| 83.05.02 | 1                 | Na zamówienie     | D              | 269,00               |

Kontrola 8 stref grzewczych, wyjście pompy obiegowej 230V, wyjście uruchamiania źródła ciepła, sygnalizacja uruchomienia poszczególnych pętli.



NOWOŚĆ

## Termostat z podświetlanym ekranem

| Nr kat.  | Opakowanie (szt.) | Grupa dostępności | Grupa rabatowa | Cena katalogowa/szt. |
|----------|-------------------|-------------------|----------------|----------------------|
| 83.03.05 | 1                 | Na zamówienie     | D              | 106,00               |

Podświetlenie ekranu w kolorze niebieskim, kontrola włącz/wyłącz lub PI, aktualna i zadana temperatura na wyświetlaczu, zasilanie bateryjne (2xAA, 1,5V), wyjście bezprądowe lub 230V AC, tryby pracy: dzień / noc / ręczny (manualnie przełączane).



## Termostat pokojowy elektroniczny z dotykowym wyświetlaczem OCD5-1999-FHH

| Nr kat.  | Opakowanie (szt.)  | Grupa dostępności | Grupa rabatowa | Cena katalogowa/szt. |
|----------|--------------------|-------------------|----------------|----------------------|
| 83.03.03 | 1                  | Na zamówienie     | D              | 332,00               |
| 83.03.04 | 1 (WiFi MWD5-1999) | Na zamówienie     | D              | 479,00               |

Kolorowy wyświetlacz z ekranem dotykowym i menu w języku polskim, funkcja adaptacyjna zapewnia uzyskanie odpowiedniej temperatury dokładnie w zaprogramowanym czasie, możliwość monitorowania zużycia energii, termostat do montażu w puszcze podtynkowej, dostarczany w komplecie z czujnikiem temperatury podłogi. Wbudowany moduł WiFi do współpracy z systemem Android i iOS (WiFi MWD5-1999).

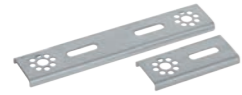


## Siłownik elektrotermiczny NC

| Nr kat.  | Typ   | Opakowanie (szt.) | Grupa dostępności | Grupa rabatowa | Cena katalogowa/szt. |
|----------|-------|-------------------|-------------------|----------------|----------------------|
| 83.01.00 | 230 V | 1                 | A                 | D              | 55,72                |
| 83.02.00 | 24 V  | 1                 | B                 | D              | 58,00                |



## ELEMENTY UZUPEŁNIAJĄCE



## Płytki montażowe

| Nr kat.  | Typ        | Rozstaw | Opakowanie (szt.) | Grupa dostępności | Grupa rabatowa | Cena katalogowa/szt. |
|----------|------------|---------|-------------------|-------------------|----------------|----------------------|
| 61.01.00 | pojedyncza |         | 200               | A                 | D              | 1,78                 |
| 61.04.00 | podwójna   | 100 mm  | 100               | A                 | D              | 2,76                 |
| 61.02.00 | podwójna   | 150 mm  | 100               | A                 | D              | 2,78                 |



## Płytki montażowe natynkowe

| Nr kat.  | Typ        | Opakowanie (szt.) | Grupa dostępności | Grupa rabatowa | Cena katalogowa/szt. |
|----------|------------|-------------------|-------------------|----------------|----------------------|
| 61.03.00 | pojedyncza | 100               | A                 | D              | 1,82                 |



## Śruba M8

| Nr kat.  | Wymiar | Opakowanie (szt.) | Grupa dostępności | Grupa rabatowa | Cena katalogowa/szt. |
|----------|--------|-------------------|-------------------|----------------|----------------------|
| 61.00.01 | M 8    | 100               | A                 | D              | 0,16                 |



## Uchwyt z tworzywa sztucznego do rur – pojedynczy

| Nr kat.  | Wymiar    | Opakowanie (szt.) | Grupa dostępności | Grupa rabatowa | Cena katalogowa/szt. |
|----------|-----------|-------------------|-------------------|----------------|----------------------|
| 62.22.00 | 16 × 2    | 50                | A                 | D              | 0,42                 |
| 62.23.00 | 20 × 2,25 | 50                | A                 | D              | 0,50                 |
| 62.24.00 | 25 × 2,5  | 50                | A                 | D              | 0,52                 |



## Hak mocujący do rur

| Nr kat.  | Typ        | Wymiar | Opakowanie (szt.) | Grupa dostępności | Grupa rabatowa | Cena katalogowa/szt. |
|----------|------------|--------|-------------------|-------------------|----------------|----------------------|
| 62.41.00 | pojedynczy | 80 mm  | 100               | A                 | D              | 0,25                 |
| 62.42.00 | pojedynczy | 100 mm | 100               | A                 | D              | 0,28                 |
| 62.43.00 | podwójny   | 80 mm  | 100               | A                 | D              | 0,28                 |
| 62.44.00 | podwójny   | 100 mm | 100               | A                 | D              | 0,35                 |



## Objeoma pojedyncza do rur z kątkiem rozporowym

| Nr kat.  | Wymiar    | Opakowanie (szt.) | Grupa dostępności | Grupa rabatowa | Cena katalogowa/szt. |
|----------|-----------|-------------------|-------------------|----------------|----------------------|
| 62.51.00 | 14 × 2    | 100               | Na zamówienie     | D              | 1,35                 |
| 62.52.00 | 16 × 2    | 100               | A                 | D              | 1,42                 |
| 62.53.00 | 20 × 2,25 | 100               | A                 | D              | 1,56                 |
| 62.54.00 | 25 × 2,5  | 100               | A                 | D              | 1,75                 |
| 62.55.00 | 32 × 3    | 50                | A                 | D              | 1,91                 |
| 62.56.00 | 40 × 4    | 50                | A                 | D              | 2,00                 |



## Objeoma podwójna do rur z kątkiem rozporowym

| Nr kat.  | Wymiar    | Opakowanie (szt.) | Grupa dostępności | Grupa rabatowa | Cena katalogowa/szt. |
|----------|-----------|-------------------|-------------------|----------------|----------------------|
| 62.61.00 | 14 × 2    | 50                | Na zamówienie     | D              | 2,95                 |
| 62.62.00 | 16 × 2    | 50                | A                 | D              | 2,18                 |
| 62.63.00 | 20 × 2,25 | 50                | A                 | D              | 2,49                 |
| 62.64.00 | 25 × 2,5  | 50                | A                 | D              | 2,60                 |
| 62.65.00 | 32 × 3    | 50                | A                 | D              | 3,03                 |



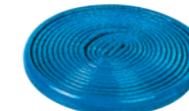
## Korek zaślepiający z tworzywa sztucznego

| Nr kat.  | Wymiar | Opakowanie (szt.) | Grupa dostępności | Grupa rabatowa | Cena katalogowa/szt. |
|----------|--------|-------------------|-------------------|----------------|----------------------|
| 64.02.00 | 1/2"   | 10                | A                 | D              | 0,82                 |



## Izolacja termiczna z pianki polietylenowej w płaszczu przeciwwilgociowym do rur czerwona

| Nr kat.   | Wymiar    | Opakowanie (m) | Grupa dostępności | Grupa rabatowa | Cena katalogowa/m |
|-----------|-----------|----------------|-------------------|----------------|-------------------|
| 63.12.00C | 16 × 2,0  | 300            | A                 | D              | 0,99              |
| 63.13.00C | 20 × 2,25 | 200            | A                 | D              | 1,15              |
| 63.14.00C | 25 × 2,5  | 100            | A                 | D              | 1,85              |



## Izolacja termiczna z pianki polietylenowej w płaszczu przeciwwilgociowym do rur niebieska

| Nr kat.   | Wymiar    | Opakowanie (m) | Grupa dostępności | Grupa rabatowa | Cena katalogowa/m |
|-----------|-----------|----------------|-------------------|----------------|-------------------|
| 63.12.00N | 16 × 2,0  | 300            | A                 | D              | 0,99              |
| 63.13.00N | 20 × 2,25 | 200            | A                 | D              | 1,15              |
| 63.14.00N | 25 × 2,5  | 100            | A                 | D              | 1,85              |



## Rozetka z tworzywa sztucznego

| Nr kat.  | Wymiar    | Opakowanie (szt.) | Grupa dostępności | Grupa rabatowa | Cena katalogowa/szt. |
|----------|-----------|-------------------|-------------------|----------------|----------------------|
| 64.11.00 | 14 × 2    | 50                | A                 | D              | 0,35                 |
| 64.12.00 | 16 × 2    | 100               | A                 | D              | 0,35                 |
| 64.13.00 | 20 × 2,25 | 100               | A                 | D              | 0,38                 |
| 64.14.00 | 25 × 2,5  | 50                | A                 | D              | 1,07                 |



## Łuk prowadzący

| Nr kat.    | Wymiar     | Opakowanie (szt.) | Grupa dostępności | Grupa rabatowa | Cena katalogowa/szt. |
|------------|------------|-------------------|-------------------|----------------|----------------------|
| T 64.33.00 | 14 - 18 mm | 100               | A                 | D              | 1,72                 |



## Płyta styropianowa EPS 100 z folią przeciwwilgociową

| Nr kat.  | Wymiar | Opakowanie (m <sup>2</sup> ) | Grupa dostępności | Grupa rabatowa | Cena katalogowa /m <sup>2</sup> |
|----------|--------|------------------------------|-------------------|----------------|---------------------------------|
| 80.01.00 | 30 mm  | 5                            | B                 | D              | 14,35                           |
| 80.02.00 | 50 mm  | 5                            | B                 | D              | 21,00                           |

\* Minimum logistyczne 300 m<sup>2</sup>



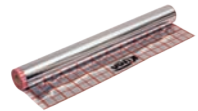
## Płyta styropianowa EPS 200 z wypustkami

| Nr kat.  | Wymiar                   | Opakowanie (szt.) | Grupa dostępności | Grupa rabatowa | Cena katalogowa /szt. |
|----------|--------------------------|-------------------|-------------------|----------------|-----------------------|
| 80.08.01 | 1,2 m x 0,6 m x 22/20 mm | 12                | A                 | D              | 15,00                 |



## Taśma przyścienna z pianki polietylenowej

| Nr kat.  | Wymiar               | Opakowanie (szt.) | Grupa dostępności | Grupa rabatowa | Cena katalogowa/m |
|----------|----------------------|-------------------|-------------------|----------------|-------------------|
| 80.03.00 | 150 mm x 8 mm x 50 m | 50 m              | A                 | D              | 0,95              |



## Folia – laminat metalizowany z rastrem

| Nr kat.  | Wymiar   | Opakowanie (szt.) | Grupa dostępności | Grupa rabatowa | Cena katalogowa/m |
|----------|----------|-------------------|-------------------|----------------|-------------------|
| 80.04.00 | 1 m/50 m | 50 m              | A                 | D              | 2,30              |



## Profil dylatacyjny z taśmą

| Nr kat.  | Opakowanie (szt.) | Grupa dostępności | Grupa rabatowa | Cena katalogowa/m |
|----------|-------------------|-------------------|----------------|-------------------|
| 80.07.00 | 2 m               | A                 | D              | 11,10             |



## Spinka do styropianu

| Nr kat.  | Wymiar | Opakowanie (szt.) | Grupa dostępności | Grupa rabatowa | Cena katalogowa/szt. |
|----------|--------|-------------------|-------------------|----------------|----------------------|
| 81.11.00 | 30 mm  | 100               | A                 | D              | 0,04                 |
| 81.12.00 | 50 mm  | 100               | A                 | D              | 0,11                 |



## Taker

| Nr kat.  | Opakowanie (szt.) | Grupa dostępności | Grupa rabatowa | Cena katalogowa/szt. |
|----------|-------------------|-------------------|----------------|----------------------|
| 81.00.15 | 1                 | A                 | D              | 419,00               |



## Spinka do styropianu do takera

| Nr kat.  | Wymiar | Opakowanie (szt.) | Grupa dostępności | Grupa rabatowa | Cena katalogowa/szt. |
|----------|--------|-------------------|-------------------|----------------|----------------------|
| 81.21.00 | 40 mm  | 300               | A                 | D              | 0,07                 |
| 81.24.00 | 45 mm  | 300               | A                 | D              | 0,08                 |
| 81.22.00 | 50 mm  | 250               | A                 | D              | 0,09                 |
| 81.23.00 | 60 mm  | 300               | A                 | D              | 0,10                 |



## Listwa montażowa uniwersalna

| Nr kat.  | Wymiar        | Opakowanie (szt.) | Grupa dostępności | Grupa rabatowa | Cena katalogowa/szt. |
|----------|---------------|-------------------|-------------------|----------------|----------------------|
| 81.00.01 | 14/16/20; 1 m | 100               | A                 | D              | 3,65                 |



## Siatka z drutu stalowego

| Nr kat.  | Wymiar    | Opakowanie (szt.) | Grupa dostępności | Grupa rabatowa | Cena katalogowa/szt. |
|----------|-----------|-------------------|-------------------|----------------|----------------------|
| 81.00.10 | 1 m x 2 m | 100               | Na zamówienie     | D              | 13,51                |



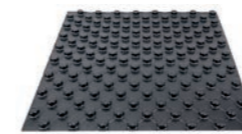
## Uchwyt do mocowania rur na siatce

| Nr kat.  | Typ        | Opakowanie (szt.) | Grupa dostępności | Grupa rabatowa | Cena katalogowa/szt. |
|----------|------------|-------------------|-------------------|----------------|----------------------|
| 81.00.11 | pojedynczy | 60                | Na zamówienie     | D              | 0,46                 |



## Lamel grzejny metalowy

| Nr kat.  | Wymiar          | Opakowanie (szt.) | Grupa dostępności | Grupa rabatowa | Cena katalogowa/szt. |
|----------|-----------------|-------------------|-------------------|----------------|----------------------|
| 81.04.00 | 1000x120x0,4 mm | 64                | B                 | D              | 13,86                |



## Mata mocująca

| Nr kat.    | Wymiar         | Opakowanie (szt.) | Grupa dostępności | Grupa rabatowa | Cena katalogowa/szt. |
|------------|----------------|-------------------|-------------------|----------------|----------------------|
| T 81.08.00 | 1400x800x20 mm | 12                | A                 | D              | 24,75                |



## Spinka do płyt i mat z wypustkami

| Nr kat.    | Wymiar     | Opakowanie (szt.) | Grupa dostępności | Grupa rabatowa | Cena katalogowa/szt. |
|------------|------------|-------------------|-------------------|----------------|----------------------|
| T 81.30.00 | 90 x 27 mm | 100               | A                 | D              | 0,28                 |



## Taśma samoprzylepna „KISAN” do łączenia styków płyt izolacyjnych

| Nr kat.  | Wymiar        | Opakowanie (szt.) | Grupa dostępności | Grupa rabatowa | Cena katalogowa/szt. |
|----------|---------------|-------------------|-------------------|----------------|----------------------|
| 81.00.13 | 50 mm x 66 mb | 1                 | A                 | D              | 4,90                 |



## Plastyfikator do betonu

| Nr kat.  | Wymiar       | Opakowanie (l) | Grupa dostępności | Grupa rabatowa | Cena katalogowa/l |
|----------|--------------|----------------|-------------------|----------------|-------------------|
| 81.00.14 | 29 x 18 x 17 | 10             | Na zamówienie     | D              | 5,20              |



**Kistal®**







## Rura ze stali węglowej ocynkowana zewnątrz

| Nr kat. | Wymiar     | Profil szczęki | Opakowanie (m) | Grupa dostępności | Grupa rabatowa | Cena katalogowa/m |
|---------|------------|----------------|----------------|-------------------|----------------|-------------------|
| KC 4503 | 15 × 1,2   | M              | 6*             | A                 | F              | 8,92              |
| KC 4505 | 18 × 1,2   | M              | 6*             | A                 | F              | 9,51              |
| KC 4507 | 22 × 1,5   | M              | 6*             | A                 | F              | 12,87             |
| KC 4509 | 28 × 1,5   | M              | 6*             | A                 | F              | 17,41             |
| KC 4511 | 35 × 1,5   | M              | 6*             | A                 | F              | 23,01             |
| KC 4513 | 42 × 1,5   | M              | 6*             | A                 | F              | 27,62             |
| KC 4515 | 54 × 1,5   | M              | 6*             | A                 | F              | 36,41             |
| KC 4517 | 76,1 × 2,0 | M              | 6*             | A                 | F              | 77,46             |
| KC 4519 | 88,9 × 2,0 | M              | 6*             | A                 | F              | 95,17             |
| KC 4521 | 108 × 2,0  | M              | 6*             | A                 | F              | 123,60            |

\* Rura dostępna w odcinkach prostych o długości 6 m

Rury wykonane ze stali węglowej E195 nr 1.0034, ocynkowane zewnątrz.



## Mufa kielichowa K-K

| Nr kat. | Wymiar | Profil szczęki | Opakowanie (szt.) | Grupa dostępności | Grupa rabatowa | Cena katalogowa/szt. |
|---------|--------|----------------|-------------------|-------------------|----------------|----------------------|
| KC 2503 | 15     | M              | 1                 | A                 | F              | 7,06                 |
| KC 2505 | 18     | M              | 1                 | A                 | F              | 7,62                 |
| KC 2507 | 22     | M              | 1                 | A                 | F              | 8,41                 |
| KC 2509 | 28     | M              | 1                 | A                 | F              | 10,22                |
| KC 2511 | 35     | M              | 1                 | A                 | F              | 15,46                |
| KC 2513 | 42     | M              | 1                 | A                 | F              | 21,00                |
| KC 2515 | 54     | M              | 1                 | A                 | F              | 25,20                |
| KC 2517 | 76,1   | M              | 1                 | A                 | F              | 115,80               |
| KC 2519 | 88,9   | M              | 1                 | A                 | F              | 126,53               |
| KC 2521 | 108    | M              | 1                 | A                 | F              | 173,25               |



## Mufa przesuwna kielichowa K-K

| Nr kat. | Wymiar | Profil szczęki | Opakowanie (szt.) | Grupa dostępności | Grupa rabatowa | Cena katalogowa/szt. |
|---------|--------|----------------|-------------------|-------------------|----------------|----------------------|
| KC2603  | 15     | M              | 1                 | B                 | F              | 8,30                 |
| KC2605  | 18     | M              | 1                 | B                 | F              | 8,30                 |
| KC2607  | 22     | M              | 1                 | B                 | F              | 9,67                 |
| KC2609  | 28     | M              | 1                 | B                 | F              | 12,98                |
| KC2611  | 35     | M              | 1                 | B                 | F              | 23,63                |
| KC2613  | 42     | M              | 1                 | B                 | F              | 26,63                |
| KC2615  | 54     | M              | 1                 | B                 | F              | 33,69                |
| KC2617  | 76,1   | M              | 1                 | B                 | F              | 325,32               |
| KC2619  | 88,9   | M              | 1                 | B                 | F              | 367,46               |
| KC2621  | 108    | M              | 1                 | B                 | F              | 440,77               |



## Kolano 90° kielichowe K-K

| Nr kat. | Wymiar | Profil szczęki | Opakowanie (szt.) | Grupa dostępności | Grupa rabatowa | Cena katalogowa/szt. |
|---------|--------|----------------|-------------------|-------------------|----------------|----------------------|
| KC 1003 | 15     | M              | 1                 | A                 | F              | 10,41                |
| KC 1005 | 18     | M              | 1                 | A                 | F              | 11,61                |
| KC 1007 | 22     | M              | 1                 | A                 | F              | 13,07                |
| KC 1009 | 28     | M              | 1                 | A                 | F              | 17,00                |
| KC 1011 | 35     | M              | 1                 | A                 | F              | 35,27                |
| KC 1013 | 42     | M              | 1                 | A                 | F              | 54,97                |
| KC 1015 | 54     | M              | 1                 | A                 | F              | 74,02                |
| KC 1017 | 76,1   | M              | 1                 | A                 | F              | 316,50               |
| KC 1019 | 88,9   | M              | 1                 | A                 | F              | 399,84               |
| KC 1021 | 108    | M              | 1                 | A                 | F              | 548,10               |



## Kolano 45° kielichowe K-K

| Nr kat. | Wymiar | Profil szczęki | Opakowanie (szt.) | Grupa dostępności | Grupa rabatowa | Cena katalogowa/szt. |
|---------|--------|----------------|-------------------|-------------------|----------------|----------------------|
| KC 1403 | 15     | M              | 1                 | A                 | F              | 11,29                |
| KC 1405 | 18     | M              | 1                 | A                 | F              | 12,12                |
| KC 1407 | 22     | M              | 1                 | A                 | F              | 13,55                |
| KC 1409 | 28     | M              | 1                 | A                 | F              | 18,40                |
| KC 1411 | 35     | M              | 1                 | A                 | F              | 33,13                |
| KC 1413 | 42     | M              | 1                 | A                 | F              | 44,37                |
| KC 1415 | 54     | M              | 1                 | A                 | F              | 59,69                |
| KC 1417 | 76,1   | M              | 1                 | A                 | F              | 267,38               |
| KC 1419 | 88,9   | M              | 1                 | A                 | F              | 341,66               |
| KC 1421 | 108    | M              | 1                 | A                 | F              | 490,86               |



## Kolano 90° kielichowo-base K-B

| Nr kat. | Wymiar | Profil szczęki | Opakowanie (szt.) | Grupa dostępności | Grupa rabatowa | Cena katalogowa/szt. |
|---------|--------|----------------|-------------------|-------------------|----------------|----------------------|
| KC 1103 | 15     | M              | 1                 | A                 | F              | 11,83                |
| KC 1105 | 18     | M              | 1                 | A                 | F              | 13,03                |
| KC 1107 | 22     | M              | 1                 | A                 | F              | 14,18                |
| KC 1109 | 28     | M              | 1                 | A                 | F              | 16,99                |
| KC 1111 | 35     | M              | 1                 | A                 | F              | 34,22                |
| KC 1113 | 42     | M              | 1                 | A                 | F              | 53,37                |
| KC 1115 | 54     | M              | 1                 | A                 | F              | 74,75                |
| KC 1117 | 76,1   | M              | 1                 | A                 | F              | 337,09               |
| KC 1119 | 88,9   | M              | 1                 | A                 | F              | 409,84               |
| KC 1121 | 108    | M              | 1                 | A                 | F              | 560,17               |



## Kolano 45° kielichowo-base K-B

| Nr kat. | Wymiar | Profil szczęki | Opakowanie (szt.) | Grupa dostępności | Grupa rabatowa | Cena katalogowa/szt. |
|---------|--------|----------------|-------------------|-------------------|----------------|----------------------|
| KC 1503 | 15     | M              | 1                 | A                 | F              | 11,90                |
| KC 1505 | 18     | M              | 1                 | A                 | F              | 12,42                |
| KC 1507 | 22     | M              | 1                 | A                 | F              | 14,17                |
| KC 1509 | 28     | M              | 1                 | A                 | F              | 17,28                |
| KC 1511 | 35     | M              | 1                 | A                 | F              | 32,16                |
| KC 1513 | 42     | M              | 1                 | A                 | F              | 45,62                |
| KC 1515 | 54     | M              | 1                 | A                 | F              | 59,40                |
| KC 1517 | 76,1   | M              | 1                 | B                 | F              | 295,65               |
| KC 1519 | 88,9   | M              | 1                 | B                 | F              | 352,87               |
| KC 1521 | 108    | M              | 1                 | B                 | F              | 482,55               |



## Kolano 90° kielichowe wkrętne K-GZ

| Nr kat. | Wymiar      | Profil szczęki | Opakowanie (szt.) | Grupa dostępności | Grupa rabatowa | Cena katalogowa/szt. |
|---------|-------------|----------------|-------------------|-------------------|----------------|----------------------|
| KC 2003 | 15 – 3/8"   | M              | 1                 | A                 | F              | 32,22                |
| KC 2005 | 15 – 1/2"   | M              | 1                 | A                 | F              | 31,41                |
| KC 2007 | 18 – 1/2"   | M              | 1                 | A                 | F              | 33,35                |
| KC 2009 | 22 – 3/4"   | M              | 1                 | A                 | F              | 40,65                |
| KC 2011 | 28 – 1"     | M              | 1                 | A                 | F              | 49,83                |
| KC 2013 | 35 – 1 1/4" | M              | 1                 | A                 | F              | 77,88                |
| KC 2015 | 42 – 1 1/2" | M              | 1                 | A                 | F              | 126,45               |
| KC 2017 | 54 – 2"     | M              | 1                 | A                 | F              | 187,45               |



## Kolano 90° kielichowe nakrętne K-GW

| Nr kat. | Wymiar    | Profil szczęki | Opakowanie (szt.) | Grupa dostępności | Grupa rabatowa | Cena katalogowa/szt. |
|---------|-----------|----------------|-------------------|-------------------|----------------|----------------------|
| KC 2153 | 15 – 1/2" | M              | 1                 | Na zamówienie     | F              | 42,12                |
| KC 2155 | 18 – 1/2" | M              | 1                 | Na zamówienie     | F              | 44,71                |
| KC 2159 | 22 – 3/4" | M              | 1                 | Na zamówienie     | F              | 53,52                |
| KC 2162 | 28 – 1"   | M              | 1                 | Na zamówienie     | F              | 61,85                |



## Kolano 90° krótkie kielichowe wkrętne K-GZ

| Nr kat. | Wymiar    | Profil szczęki | Opakowanie (szt.) | Grupa dostępności | Grupa rabatowa | Cena katalogowa/szt. |
|---------|-----------|----------------|-------------------|-------------------|----------------|----------------------|
| KC 2053 | 15 – 3/8" | M              | 1                 | B                 | F              | 34,40                |
| KC 2055 | 15 – 1/2" | M              | 1                 | B                 | F              | 34,40                |
| KC 2057 | 18 – 1/2" | M              | 1                 | B                 | F              | 35,48                |
| KC 2059 | 22 – 3/4" | M              | 1                 | A                 | F              | 43,00                |





## Redukcja kielichowo-bosa K-B

| Nr kat. | Wymiar      | Profil szczęki | Opakowanie (szt.) | Grupa dostępności | Grupa rabatowa | Cena katalogowa/szt. |
|---------|-------------|----------------|-------------------|-------------------|----------------|----------------------|
| KC 3507 | 18 – 15     | M              | 1                 | A                 | F              | 7,79                 |
| KC 3509 | 22 – 15     | M              | 1                 | A                 | F              | 8,80                 |
| KC 3513 | 22 – 18     | M              | 1                 | A                 | F              | 8,91                 |
| KC 3511 | 28 – 15     | M              | 1                 | A                 | F              | 18,92                |
| KC 3515 | 28 – 18     | M              | 1                 | A                 | F              | 20,43                |
| KC 3517 | 28 – 22     | M              | 1                 | A                 | F              | 19,00                |
| KC 3516 | 35 – 15     | M              | 1                 | A                 | F              | 25,21                |
| KC 3518 | 35 – 18     | M              | 1                 | A                 | F              | 25,31                |
| KC 3519 | 35 – 22     | M              | 1                 | A                 | F              | 19,00                |
| KC 3521 | 35 – 28     | M              | 1                 | A                 | F              | 19,00                |
| KC 3522 | 42 – 18     | M              | 1                 | B                 | F              | 46,78                |
| KC 3523 | 42 – 22     | M              | 1                 | A                 | F              | 31,61                |
| KC 3525 | 42 – 28     | M              | 1                 | A                 | F              | 31,61                |
| KC 3527 | 42 – 35     | M              | 1                 | A                 | F              | 32,25                |
| KC 3528 | 54 – 18     | M              | 1                 | B                 | F              | 78,50                |
| KC 3529 | 54 – 22     | M              | 1                 | A                 | F              | 60,00                |
| KC 3531 | 54 – 28     | M              | 1                 | A                 | F              | 60,00                |
| KC 3533 | 54 – 35     | M              | 1                 | A                 | F              | 52,50                |
| KC 3535 | 54 – 42     | M              | 1                 | A                 | F              | 50,00                |
| KC 3537 | 76,1 – 42   | M              | 1                 | B                 | F              | 174,82               |
| KC 3539 | 76,1 – 54   | M              | 1                 | A                 | F              | 210,65               |
| KC 3541 | 88,9 – 54   | M              | 1                 | B                 | F              | 262,43               |
| KC 3543 | 88,9 – 76,1 | M              | 1                 | B                 | F              | 270,11               |
| KC 3544 | 108 – 54    | M              | 1                 | B                 | F              | 189,22               |
| KC 3545 | 108 – 76,1  | M              | 1                 | B                 | F              | 278,34               |
| KC 3547 | 108 – 88,9  | M              | 1                 | B                 | F              | 301,74               |



## Kolano 90° krótkie kielichowe nakrętne K-GW

| Nr kat. | Wymiar  | Profil szczęki | Opakowanie (szt.) | Grupa dostępności | Grupa rabatowa | Cena katalogowa/szt. |
|---------|---------|----------------|-------------------|-------------------|----------------|----------------------|
| KC 2103 | 15 – ½" | M              | 1                 | Na zamówienie     | F              | 38,17                |
| KC 2105 | 18 – ½" | M              | 1                 | Na zamówienie     | F              | 40,05                |
| KC 2109 | 22 – ¾" | M              | 1                 | Na zamówienie     | F              | 42,69                |
| KC 2112 | 28 – ½" | M              | 1                 | B                 | F              | 105,13               |



## Złączka bosa nakrętna B-GW

| Nr kat. | Wymiar  | Profil szczęki | Opakowanie (szt.) | Grupa dostępności | Grupa rabatowa | Cena katalogowa/szt. |
|---------|---------|----------------|-------------------|-------------------|----------------|----------------------|
| KC 2903 | 15 – ½" | M              | 1                 | A                 | F              | 15,60                |
| KC 2905 | 18 – ½" | M              | 1                 | B                 | F              | 18,00                |
| KC 2907 | 18 – ¾" | M              | 1                 | A                 | F              | 20,96                |
| KC 2909 | 22 – ½" | M              | 1                 | B                 | F              | 20,96                |
| KC 2911 | 22 – ¾" | M              | 1                 | A                 | F              | 23,70                |



## Złączka bosa wkrętna B-GZ

| Nr kat. | Wymiar  | Profil szczęki | Opakowanie (szt.) | Grupa dostępności | Grupa rabatowa | Cena katalogowa/szt. |
|---------|---------|----------------|-------------------|-------------------|----------------|----------------------|
| KC 2953 | 15 – ½" | M              | 1                 | Na zamówienie     | F              | 21,18                |
| KC 2955 | 18 – ½" | M              | 1                 | Na zamówienie     | F              | 22,24                |
| KC 2957 | 18 – ¾" | M              | 1                 | Na zamówienie     | F              | 24,35                |
| KC 2959 | 22 – ½" | M              | 1                 | Na zamówienie     | F              | 28,06                |
| KC 2961 | 22 – ¾" | M              | 1                 | Na zamówienie     | F              | 29,12                |



## Złączka kielichowa nakrętna K-GW

| Nr kat. | Wymiar  | Profil szczęki | Opakowanie (szt.) | Grupa dostępności | Grupa rabatowa | Cena katalogowa/szt. |
|---------|---------|----------------|-------------------|-------------------|----------------|----------------------|
| KC 2703 | 15 – ½" | M              | 1                 | A                 | F              | 19,49                |
| KC 2705 | 18 – ½" | M              | 1                 | A                 | F              | 20,36                |
| KC 2707 | 18 – ¾" | M              | 1                 | A                 | F              | 23,41                |
| KC 2708 | 22 – ½" | M              | 1                 | A                 | F              | 25,28                |
| KC 2709 | 22 – ¾" | M              | 1                 | A                 | F              | 24,34                |
| KC 2710 | 28 – ½" | M              | 1                 | B                 | F              | 45,94                |
| KC 2711 | 28 – ¾" | M              | 1                 | A                 | F              | 32,40                |
| KC 2713 | 28 – 1" | M              | 1                 | A                 | F              | 31,35                |
| KC 2715 | 22 – 1" | M              | 1                 | A                 | F              | 34,83                |



## Złączka kielichowa wkrętna K-GZ

| Nr kat. | Wymiar      | Profil szczęki | Opakowanie (szt.) | Grupa dostępności | Grupa rabatowa | Cena katalogowa/szt. |
|---------|-------------|----------------|-------------------|-------------------|----------------|----------------------|
| KC 2803 | 15 – ½"     | M              | 1                 | B                 | F              | 25,22                |
| KC 2805 | 15 – ½"     | M              | 1                 | A                 | F              | 20,82                |
| KC 2806 | 15 – ¾"     | M              | 1                 | A                 | F              | 27,09                |
| KC 2807 | 18 – ½"     | M              | 1                 | A                 | F              | 20,99                |
| KC 2809 | 18 – ¾"     | M              | 1                 | A                 | F              | 21,57                |
| KC 2810 | 22 – ½"     | M              | 1                 | A                 | F              | 23,10                |
| KC 2811 | 22 – ¾"     | M              | 1                 | A                 | F              | 24,09                |
| KC 2812 | 22 – 1"     | M              | 1                 | A                 | F              | 37,50                |
| KC 2813 | 28 – 1"     | M              | 1                 | A                 | F              | 30,68                |
| KC 2814 | 28 – ¾"     | M              | 1                 | A                 | F              | 37,20                |
| KC 2815 | 35 – 1 ¼"   | M              | 1                 | A                 | F              | 43,20                |
| KC 2817 | 42 – 1 ½"   | M              | 1                 | A                 | F              | 47,41                |
| KC 2819 | 54 – 2"     | M              | 1                 | A                 | F              | 72,40                |
| KC 2821 | 76,1 – 2 ½" | M              | 1                 | Na zamówienie     | F              | 322,81               |
| KC 2823 | 88,9 – 3"   | M              | 1                 | Na zamówienie     | F              | 491,23               |
| KC 2825 | 108 – 4"    | M              | 1                 | Na zamówienie     | F              | 645,62               |



## Kołnierz kielichowy K PN 10/16

| Nr kat. | Wymiar | Profil szczęki | Opakowanie (szt.) | Grupa dostępności | Grupa rabatowa | Cena katalogowa/szt. |
|---------|--------|----------------|-------------------|-------------------|----------------|----------------------|
| KC 3037 | 22     | M              | 1                 | B                 | F              | 117,92               |
| KC 3039 | 28     | M              | 1                 | B                 | F              | 133,81               |
| KC 3041 | 35     | M              | 1                 | B                 | F              | 170,87               |
| KC 3043 | 42     | M              | 1                 | B                 | F              | 198,30               |
| KC 3045 | 54     | M              | 1                 | B                 | F              | 239,70               |
| KC 3047 | 76,1   | M              | 1                 | B                 | F              | 570,90               |
| KC 3049 | 88,9   | M              | 1                 | B                 | F              | 678,30               |
| KC 3051 | 108    | M              | 1                 | B                 | F              | 805,22               |



## Kołnierz kielichowy PN 6

| Nr kat. | Wymiar | Profil szczęki | Opakowanie (szt.) | Grupa dostępności | Grupa rabatowa | Cena katalogowa/szt. |
|---------|--------|----------------|-------------------|-------------------|----------------|----------------------|
| KC 3007 | 22     | M              | 1                 | B                 | F              | 108,30               |
| KC 3009 | 28     | M              | 1                 | B                 | F              | 122,74               |
| KC 3011 | 35     | M              | 1                 | B                 | F              | 161,24               |
| KC 3013 | 42     | M              | 1                 | B                 | F              | 187,23               |
| KC 3015 | 54     | M              | 1                 | B                 | F              | 228,63               |
| KC 3017 | 76,1   | M              | 1                 | B                 | F              | 294,57               |
| KC 3019 | 88,9   | M              | 1                 | B                 | F              | 355,21               |
| KC 3021 | 108    | M              | 1                 | B                 | F              | 498,16               |



## Trójnik kielichowy K

| Nr kat. | Wymiar | Profil szczęki | Opakowanie (szt.) | Grupa dostępności | Grupa rabatowa | Cena katalogowa/szt. |
|---------|--------|----------------|-------------------|-------------------|----------------|----------------------|
| KC 3203 | 15     | M              | 1                 | A                 | F              | 21,00                |
| KC 3205 | 18     | M              | 1                 | A                 | F              | 23,65                |
| KC 3207 | 22     | M              | 1                 | A                 | F              | 24,42                |
| KC 3209 | 28     | M              | 1                 | A                 | F              | 30,33                |
| KC 3211 | 35     | M              | 1                 | A                 | F              | 45,32                |
| KC 3213 | 42     | M              | 1                 | A                 | F              | 59,24                |
| KC 3215 | 54     | M              | 1                 | A                 | F              | 72,40                |
| KC 3217 | 76,1   | M              | 1                 | A                 | F              | 566,62               |
| KC 3219 | 88,9   | M              | 1                 | B                 | F              | 654,83               |
| KC 3221 | 108    | M              | 1                 | B                 | F              | 797,12               |



## Trójnik redukcyjny kielichowy K

| Nr kat. | Wymiar         | Profil szczęki | Opakowanie (szt.) | Grupa dostępności | Grupa rabatowa | Cena katalogowa/szt. |
|---------|----------------|----------------|-------------------|-------------------|----------------|----------------------|
| KC 3353 | 15 – 18 – 15   | M              | 1                 | A                 | F              | 25,78                |
| KC 3355 | 15 – 22 – 15   | M              | 1                 | A                 | F              | 27,02                |
| KC 3305 | 18 – 15 – 18   | M              | 1                 | A                 | F              | 24,55                |
| KC 3357 | 18 – 22 – 18   | M              | 1                 | A                 | F              | 26,51                |
| KC 3309 | 22 – 15 – 22   | M              | 1                 | A                 | F              | 22,58                |
| KC 3311 | 22 – 18 – 22   | M              | 1                 | A                 | F              | 24,55                |
| KC 3359 | 22 – 28 – 22   | M              | 1                 | A                 | F              | 30,45                |
| KC 3313 | 28 – 15 – 28   | M              | 1                 | A                 | F              | 29,35                |
| KC 3315 | 28 – 18 – 28   | M              | 1                 | A                 | F              | 29,35                |
| KC 3317 | 28 – 22 – 28   | M              | 1                 | A                 | F              | 30,19                |
| KC 3319 | 35 – 15 – 35   | M              | 1                 | A                 | F              | 39,84                |
| KC 3321 | 35 – 18 – 35   | M              | 1                 | A                 | F              | 40,16                |
| KC 3323 | 35 – 22 – 35   | M              | 1                 | A                 | F              | 42,07                |
| KC 3325 | 35 – 28 – 35   | M              | 1                 | A                 | F              | 42,07                |
| KC 3328 | 42 – 15 – 42   | M              | 1                 | B                 | F              | 67,34                |
| KC 3326 | 42 – 18 – 42   | M              | 1                 | B                 | F              | 67,87                |
| KC 3327 | 42 – 22 – 42   | M              | 1                 | A                 | F              | 54,86                |
| KC 3329 | 42 – 28 – 42   | M              | 1                 | A                 | F              | 54,86                |
| KC 3331 | 42 – 35 – 42   | M              | 1                 | A                 | F              | 54,86                |
| KC 3332 | 54 – 15 – 54   | M              | 1                 | B                 | F              | 83,17                |
| KC 3334 | 54 – 18 – 54   | M              | 1                 | B                 | F              | 83,65                |
| KC 3333 | 54 – 22 – 54   | M              | 1                 | A                 | F              | 69,42                |
| KC 3335 | 54 – 28 – 54   | M              | 1                 | A                 | F              | 64,58                |
| KC 3337 | 54 – 35 – 54   | M              | 1                 | A                 | F              | 64,58                |
| KC 3339 | 54 – 42 – 54   | M              | 1                 | A                 | F              | 66,42                |
| KC 3371 | 76 – 22 – 76   | M              | 1                 | B                 | F              | 420,56               |
| KC 3373 | 76 – 28 – 76   | M              | 1                 | B                 | F              | 437,51               |
| KC 3375 | 76 – 35 – 76   | M              | 1                 | B                 | F              | 451,31               |
| KC 3377 | 76 – 42 – 76   | M              | 1                 | B                 | F              | 478,51               |
| KC 3341 | 76 – 54 – 76   | M              | 1                 | B                 | F              | 606,79               |
| KC 3379 | 89 – 22 – 89   | M              | 1                 | B                 | F              | 413,99               |
| KC 3381 | 89 – 28 – 89   | M              | 1                 | B                 | F              | 538,35               |
| KC 3383 | 89 – 35 – 89   | M              | 1                 | B                 | F              | 542,86               |
| KC 3385 | 89 – 42 – 89   | M              | 1                 | B                 | F              | 548,19               |
| KC 3387 | 89 – 54 – 89   | M              | 1                 | B                 | F              | 561,13               |
| KC 3343 | 89 – 76 – 89   | M              | 1                 | B                 | F              | 664,00               |
| KC 3389 | 108 – 22 – 108 | M              | 1                 | B                 | F              | 618,84               |
| KC 3391 | 108 – 28 – 108 | M              | 1                 | B                 | F              | 629,41               |
| KC 3393 | 108 – 35 – 108 | M              | 1                 | B                 | F              | 635,12               |
| KC 3395 | 108 – 42 – 108 | M              | 1                 | B                 | F              | 639,41               |
| KC 3397 | 108 – 54 – 108 | M              | 1                 | B                 | F              | 642,40               |
| KC 3399 | 108 – 76 – 108 | M              | 1                 | B                 | F              | 654,36               |
| KC 3345 | 108 – 89 – 108 | M              | 1                 | B                 | F              | 814,41               |



## Trójnik kielichowy nakrętny K-GW-K

| Nr kat. | Wymiar         | Profil szczęki | Opakowanie (szt.) | Grupa dostępności | Grupa rabatowa | Cena katalogowa/szt. |
|---------|----------------|----------------|-------------------|-------------------|----------------|----------------------|
| KC 3405 | 15 – ½" – 15   | M              | 1                 | A                 | F              | 32,12                |
| KC 3407 | 18 – ½" – 18   | M              | 1                 | A                 | F              | 32,12                |
| KC 3409 | 22 – ½" – 22   | M              | 1                 | B                 | F              | 35,29                |
| KC 3410 | 22 – ¾" – 22   | M              | 1                 | B                 | F              | 40,29                |
| KC 3411 | 28 – ½" – 28   | M              | 1                 | B                 | F              | 41,06                |
| KC 3441 | 28 – ¾" – 28   | M              | 1                 | A                 | F              | 50,49                |
| KC 3413 | 35 – ½" – 35   | M              | 1                 | A                 | F              | 56,08                |
| KC 3415 | 35 – ¾" – 35   | M              | 1                 | A                 | F              | 72,22                |
| KC 3417 | 42 – ½" – 42   | M              | 1                 | B                 | F              | 87,20                |
| KC 3419 | 42 – ¾" – 42   | M              | 1                 | A                 | F              | 103,18               |
| KC 3421 | 54 – ½" – 54   | M              | 1                 | B                 | F              | 96,08                |
| KC 3423 | 54 – ¾" – 54   | M              | 1                 | B                 | F              | 115,32               |
| KC 3431 | 76 – ¾" – 76   | M              | 1                 | B                 | F              | 496,76               |
| KC 3433 | 89 – ¾" – 89   | M              | 1                 | B                 | F              | 539,65               |
| KC 3435 | 108 – ¾" – 108 | M              | 1                 | B                 | F              | 649,37               |



## Krzyżówka kielichowa K

| Nr kat. | Wymiar  | Profil szczęki | Opakowanie (szt.) | Grupa dostępności | Grupa rabatowa | Cena katalogowa/szt. |
|---------|---------|----------------|-------------------|-------------------|----------------|----------------------|
| KC 0440 | 15 – 15 | M              | 1                 | B                 | F              | 70,51                |
| KC 0442 | 18 – 15 | M              | 1                 | B                 | F              | 77,42                |
| KC 0444 | 22 – 15 | M              | 1                 | B                 | F              | 81,29                |
| KC 0448 | 22 – 18 | M              | 1                 | B                 | F              | 87,09                |
| KC 0446 | 28 – 15 | M              | 1                 | B                 | F              | 83,89                |
| KC 0450 | 28 – 18 | M              | 1                 | B                 | F              | 88,34                |
| KC 0452 | 28 – 22 | M              | 1                 | B                 | F              | 92,13                |
| KC 0430 | 35 – 22 | M              | 1                 | B                 | F              | 118,55               |
| KC 0432 | 42 – 22 | M              | 1                 | B                 | F              | 153,73               |
| KC 0434 | 54 – 22 | M              | 1                 | B                 | F              | 180,16               |



## Śrubunek kielichowy wkrętny K-GZs

| Nr kat. | Wymiar    | Profil szczęki | Opakowanie (szt.) | Grupa dostępności | Grupa rabatowa | Cena katalogowa/szt. |
|---------|-----------|----------------|-------------------|-------------------|----------------|----------------------|
| KC 3473 | 15 – ½"   | M              | 1                 | A                 | F              | 51,00                |
| KC 3474 | 18 – ¾"   | M              | 1                 | B                 | F              | 57,18                |
| KC 3475 | 18 – ½"   | M              | 1                 | A                 | F              | 58,05                |
| KC 3476 | 22 – ½"   | M              | 1                 | B                 | F              | 55,59                |
| KC 3477 | 22 – ¾"   | M              | 1                 | B                 | F              | 97,50                |
| KC 3479 | 28 – 1"   | M              | 1                 | B                 | F              | 104,81               |
| KC 3481 | 35 – 1 ½" | M              | 1                 | B                 | F              | 111,75               |
| KC 3483 | 42 – 1 ½" | M              | 1                 | B                 | F              | 153,25               |
| KC 3485 | 54 – 2"   | M              | 1                 | B                 | F              | 288,74               |



## Śrubunek kielichowy nakrętny K-GWs

| Nr kat. | Wymiar    | Profil szczęki | Opakowanie (szt.) | Grupa dostępności | Grupa rabatowa | Cena katalogowa/szt. |
|---------|-----------|----------------|-------------------|-------------------|----------------|----------------------|
| KC 3453 | 15 – ½"   | M              | 1                 | B                 | F              | 49,45                |
| KC 3455 | 18 – ½"   | M              | 1                 | B                 | F              | 53,75                |
| KC 3457 | 22 – ¾"   | M              | 1                 | B                 | F              | 62,08                |
| KC 3458 | 22 – 1"   | M              | 1                 | B                 | F              | 71,48                |
| KC 3459 | 28 – 1"   | M              | 1                 | B                 | F              | 95,94                |
| KC 3461 | 35 – 1 ½" | M              | 1                 | B                 | F              | 120,79               |
| KC 3463 | 42 – 1 ½" | M              | 1                 | B                 | F              | 195,92               |
| KC 3465 | 54 – 2"   | M              | 1                 | B                 | F              | 398,76               |



## Kolano 90° bosa B-B

| Nr kat. | Wymiar | Profil szczęki | Opakowanie (szt.) | Grupa dostępności | Grupa rabatowa | Cena katalogowa/szt. |
|---------|--------|----------------|-------------------|-------------------|----------------|----------------------|
| KC 3873 | 15     | M              | 1                 | B                 | F              | 17,05                |
| KC 3875 | 18     | M              | 1                 | B                 | F              | 18,05                |



## Odsadzka pełna bosa B-B

| Nr kat. | Wymiar | Profil szczęki | Opakowanie (szt.) | Grupa dostępności | Grupa rabatowa | Cena katalogowa/szt. |
|---------|--------|----------------|-------------------|-------------------|----------------|----------------------|
| KC 3767 | 15     | M              | 1                 | B                 | F              | 23,87                |
| KC 3769 | 18     | M              | 1                 | B                 | F              | 25,22                |
| KC 3771 | 22     | M              | 1                 | B                 | F              | 27,05                |
| KC 3773 | 28     | M              | 1                 | B                 | F              | 31,67                |



## Odsadzka B-B

| Nr kat. | Wymiar | Profil szczęki | Opakowanie (szt.) | Grupa dostępności | Grupa rabatowa | Cena katalogowa/szt. |
|---------|--------|----------------|-------------------|-------------------|----------------|----------------------|
| KC 3753 | 15     | M              | 1                 | A                 | F              | 18,00                |
| KC 3755 | 18     | M              | 1                 | A                 | F              | 18,50                |
| KC 3757 | 22     | M              | 1                 | A                 | F              | 20,00                |
| KC 3759 | 28     | M              | 1                 | A                 | F              | 21,00                |



## Korek bosy B

| Nr kat. | Wymiar | Profil szczęki | Opakowanie (szt.) | Grupa dostępności | Grupa rabatowa | Cena katalogowa/szt. |
|---------|--------|----------------|-------------------|-------------------|----------------|----------------------|
| KC 3853 | 15     | M              | 1                 | A                 | F              | 13,13                |
| KC 3855 | 18     | M              | 1                 | B                 | F              | 13,50                |
| KC 3857 | 22     | M              | 1                 | A                 | F              | 14,44                |
| KC 3859 | 28     | M              | 1                 | A                 | F              | 28,85                |
| KC 3861 | 35     | M              | 1                 | B                 | F              | 29,38                |
| KC 3863 | 42     | M              | 1                 | B                 | F              | 31,23                |
| KC 3865 | 54     | M              | 1                 | B                 | F              | 36,72                |
| KC 3867 | 76,1   | M              | 1                 | B                 | F              | 72,99                |
| KC 3869 | 88,9   | M              | 1                 | B                 | F              | 94,13                |
| KC 3870 | 108    | M              | 1                 | B                 | F              | 133,16               |



## Końcówka do spawania bosa

| Nr kat. | Wymiar | Profil szczęki | Opakowanie (szt.) | Grupa dostępności | Grupa rabatowa | Cena katalogowa/szt. |
|---------|--------|----------------|-------------------|-------------------|----------------|----------------------|
| KC3703  | 15     | M              | 1                 | B                 | F              | 17,13                |
| KC3705  | 18     | M              | 1                 | B                 | F              | 17,62                |
| KC3707  | 22     | M              | 1                 | B                 | F              | 19,25                |
| KC3709  | 28     | M              | 1                 | B                 | F              | 24,93                |
| KC3711  | 35     | M              | 1                 | B                 | F              | 29,17                |
| KC3713  | 42     | M              | 1                 | B                 | F              | 34,75                |
| KC3715  | 54     | M              | 1                 | B                 | F              | 42,64                |
| KC3717  | 76,1   | M              | 1                 | B                 | F              | 119,13               |
| KC3719  | 88,9   | M              | 1                 | B                 | F              | 149,45               |
| KC3721  | 108    | M              | 1                 | B                 | F              | 209,66               |



## Korek kielichowy K

| Nr kat. | Wymiar | Profil szczęki | Opakowanie (szt.) | Grupa dostępności | Grupa rabatowa | Cena katalogowa/szt. |
|---------|--------|----------------|-------------------|-------------------|----------------|----------------------|
| KC 2303 | 15     | M              | 1                 | Na zamówienie     | F              | 14,77                |
| KC 2305 | 18     | M              | 1                 | Na zamówienie     | F              | 15,82                |
| KC 2307 | 22     | M              | 1                 | Na zamówienie     | F              | 17,27                |
| KC 2309 | 28     | M              | 1                 | Na zamówienie     | F              | 24,92                |
| KC 2311 | 35     | M              | 1                 | Na zamówienie     | F              | 29,67                |
| KC 2313 | 42     | M              | 1                 | Na zamówienie     | F              | 46,42                |
| KC 2315 | 54     | M              | 1                 | Na zamówienie     | F              | 50,51                |
| KC 2317 | 76,1   | M              | 1                 | Na zamówienie     | F              | 85,45                |
| KC 2319 | 88,9   | M              | 1                 | Na zamówienie     | F              | 106,55               |
| KC 2321 | 108    | M              | 1                 | Na zamówienie     | F              | 153,89               |



## Krzyżówka pionu pojedyncza kielichowa K

| Nr kat. | Wymiar  | Profil szczęki | Opakowanie (szt.) | Grupa dostępności | Grupa rabatowa | Cena katalogowa/szt. |
|---------|---------|----------------|-------------------|-------------------|----------------|----------------------|
| KC 0520 | 15 – 15 | M              | 1                 | Na zamówienie     | F              | 118,95               |
| KC 0522 | 18 – 15 | M              | 1                 | Na zamówienie     | F              | 123,16               |
| KC 0524 | 22 – 15 | M              | 1                 | Na zamówienie     | F              | 133,85               |
| KC 0526 | 28 – 15 | M              | 1                 | Na zamówienie     | F              | 138,59               |



## Krzyżówka pionu podwójna kielichowa K

| Nr kat. | Wymiar  | Profil szczęki | Opakowanie (szt.) | Grupa dostępności | Grupa rabatowa | Cena katalogowa/szt. |
|---------|---------|----------------|-------------------|-------------------|----------------|----------------------|
| KC 0560 | 15 – 15 | M              | 1                 | Na zamówienie     | F              | 175,25               |
| KC 0562 | 18 – 15 | M              | 1                 | Na zamówienie     | F              | 187,25               |
| KC 0564 | 22 – 15 | M              | 1                 | Na zamówienie     | F              | 191,60               |
| KC 0566 | 28 – 15 | M              | 1                 | Na zamówienie     | F              | 205,98               |
| KC 0568 | 35 – 15 | M              | 1                 | Na zamówienie     | F              | 230,11               |



## Rura ze stali nierdzewnej INOX

| Nr kat. | Wymiar   | Profil szczęki | Opakowanie (m) | Grupa dostępności | Grupa rabatowa | Cena katalogowa/m |
|---------|----------|----------------|----------------|-------------------|----------------|-------------------|
| KI 4903 | 15 × 1,0 | M              | 6*             | A                 | F              | 36,03             |
| KI 4905 | 18 × 1,0 | M              | 6*             | A                 | F              | 39,41             |
| KI 4907 | 22 × 1,2 | M              | 6*             | A                 | F              | 48,39             |
| KI 4909 | 28 × 1,2 | M              | 6*             | A                 | F              | 59,98             |
| KI 4911 | 35 × 1,5 | M              | 6*             | A                 | F              | 86,18             |
| KI 4913 | 42 × 1,5 | M              | 6*             | A                 | F              | 105,19            |
| KI 4915 | 54 × 1,5 | M              | 6*             | A                 | F              | 150,52            |
| KI 4917 | 76,1 × 2 | M              | 6*             | B                 | F              | 369,39            |
| KI 4919 | 88,9 × 2 | M              | 6*             | B                 | F              | 423,25            |
| KI 4921 | 108 × 2  | M              | 6*             | B                 | F              | 506,10            |

\* Rura dostępna w odcinkach prostych o długości 6 m

Rury wykonane są ze stali austenitycznej Cr-Ni-Mo nr 1.4404 (AISI 316L).



## Mufa kielichowa K-K INOX

| Nr kat. | Wymiar | Profil szczęki | Opakowanie (szt.) | Grupa dostępności | Grupa rabatowa | Cena katalogowa/szt. |
|---------|--------|----------------|-------------------|-------------------|----------------|----------------------|
| KI 6301 | 15     | M              | 6                 | A                 | F              | 16,17                |
| KI 6303 | 18     | M              | 6                 | A                 | F              | 17,24                |
| KI 6305 | 22     | M              | 6                 | A                 | F              | 20,85                |
| KI 6307 | 28     | M              | 6                 | A                 | F              | 23,92                |
| KI 6309 | 35     | M              | 6                 | A                 | F              | 28,78                |
| KI 6311 | 42     | M              | 6                 | A                 | F              | 38,69                |
| KI 6313 | 54     | M              | 6                 | A                 | F              | 47,25                |
| KI 6315 | 76,1   | M              | 6                 | B                 | F              | 395,25               |
| KI 6317 | 88,9   | M              | 6                 | B                 | F              | 459,99               |
| KI 6319 | 108    | M              | 6                 | B                 | F              | 592,88               |



## Mufa przesuwna kielichowa K-K INOX

| Nr kat. | Wymiar | Profil szczęki | Opakowanie (szt.) | Grupa dostępności | Grupa rabatowa | Cena katalogowa/szt. |
|---------|--------|----------------|-------------------|-------------------|----------------|----------------------|
| KI 6351 | 15     | M              | 1                 | B                 | F              | 47,45                |
| KI 6353 | 18     | M              | 1                 | B                 | F              | 49,45                |
| KI 6355 | 22     | M              | 1                 | B                 | F              | 56,08                |
| KI 6357 | 28     | M              | 1                 | B                 | F              | 65,42                |
| KI 6359 | 35     | M              | 1                 | B                 | F              | 72,23                |
| KI 6361 | 42     | M              | 1                 | B                 | F              | 84,52                |
| KI 6363 | 54     | M              | 1                 | B                 | F              | 109,26               |
| KI 6365 | 76,1   | M              | 1                 | B                 | F              | 598,71               |
| KI 6367 | 88,9   | M              | 1                 | B                 | F              | 677,70               |
| KI 6369 | 108    | M              | 1                 | B                 | F              | 815,91               |



## Kolano 90° kielichowe K-K INOX

| Nr kat. | Wymiar | Profil szczęki | Opakowanie (szt.) | Grupa dostępności | Grupa rabatowa | Cena katalogowa/szt. |
|---------|--------|----------------|-------------------|-------------------|----------------|----------------------|
| KI 5001 | 15     | M              | 1                 | A                 | F              | 22,85                |
| KI 5003 | 18     | M              | 1                 | A                 | F              | 27,10                |
| KI 5005 | 22     | M              | 1                 | A                 | F              | 32,85                |
| KI 5007 | 28     | M              | 1                 | A                 | F              | 42,54                |
| KI 5009 | 35     | M              | 1                 | A                 | F              | 60,74                |
| KI 5011 | 42     | M              | 1                 | A                 | F              | 154,24               |
| KI 5013 | 54     | M              | 1                 | A                 | F              | 222,57               |
| KI 5015 | 76,1   | M              | 1                 | B                 | F              | 593,05               |
| KI 5017 | 88,9   | M              | 1                 | B                 | F              | 709,96               |
| KI 5019 | 108    | M              | 1                 | B                 | F              | 974,13               |



## Kolano 45° kielichowe K-K INOX

| Nr kat. | Wymiar | Profil szczęki | Opakowanie (szt.) | Grupa dostępności | Grupa rabatowa | Cena katalogowa/szt. |
|---------|--------|----------------|-------------------|-------------------|----------------|----------------------|
| KI 5401 | 15     | M              | 1                 | A                 | F              | 41,31                |
| KI 5403 | 18     | M              | 1                 | A                 | F              | 46,90                |
| KI 5405 | 22     | M              | 1                 | A                 | F              | 56,80                |
| KI 5407 | 28     | M              | 1                 | A                 | F              | 71,53                |
| KI 5409 | 35     | M              | 1                 | A                 | F              | 95,59                |
| KI 5411 | 42     | M              | 1                 | A                 | F              | 151,19               |
| KI 5413 | 54     | M              | 1                 | A                 | F              | 201,24               |
| KI 5415 | 76,1   | M              | 1                 | B                 | F              | 593,34               |
| KI 5417 | 88,9   | M              | 1                 | B                 | F              | 709,97               |
| KI 5419 | 108    | M              | 1                 | B                 | F              | 974,05               |



## Kolano 90° kielichowo-bose K-B INOX

| Nr kat. | Wymiar | Profil szczęki | Opakowanie (szt.) | Grupa dostępności | Grupa rabatowa | Cena katalogowa/szt. |
|---------|--------|----------------|-------------------|-------------------|----------------|----------------------|
| KI5101  | 15     | M              | 1                 | A                 | F              | 24,15                |
| KI5103  | 18     | M              | 1                 | A                 | F              | 27,10                |
| KI5105  | 22     | M              | 1                 | A                 | F              | 33,60                |
| KI5107  | 28     | M              | 1                 | A                 | F              | 42,56                |
| KI5109  | 35     | M              | 1                 | A                 | F              | 58,25                |
| KI5111  | 42     | M              | 1                 | A                 | F              | 151,11               |
| KI5113  | 54     | M              | 1                 | A                 | F              | 201,21               |
| KI5115  | 76,1   | M              | 1                 | B                 | F              | 593,05               |
| KI5117  | 88,9   | M              | 1                 | B                 | F              | 709,96               |
| KI5119  | 108    | M              | 1                 | B                 | F              | 974,13               |



## Kolano 45° kielichowo-bose K-B INOX

| Nr kat. | Wymiar | Profil szczęki | Opakowanie (szt.) | Grupa dostępności | Grupa rabatowa | Cena katalogowa/szt. |
|---------|--------|----------------|-------------------|-------------------|----------------|----------------------|
| KI5501  | 15     | M              | 1                 | A                 | F              | 30,63                |
| KI5503  | 18     | M              | 1                 | A                 | F              | 32,52                |
| KI5505  | 22     | M              | 1                 | A                 | F              | 37,59                |
| KI5507  | 28     | M              | 1                 | A                 | F              | 43,87                |
| KI5509  | 35     | M              | 1                 | A                 | F              | 55,30                |
| KI5511  | 42     | M              | 1                 | B                 | F              | 151,18               |
| KI5513  | 54     | M              | 1                 | B                 | F              | 201,35               |
| KI5515  | 76,1   | M              | 1                 | B                 | F              | 593,09               |
| KI5517  | 88,9   | M              | 1                 | B                 | F              | 710,07               |
| KI5519  | 108    | M              | 1                 | B                 | F              | 974,28               |



## Redukcja kielichowo-bosa K-B INOX

| Nr kat. | Wymiar      | Profil szczęki | Opakowanie (szt.) | Grupa dostępności | Grupa rabatowa | Cena katalogowa/szt. |
|---------|-------------|----------------|-------------------|-------------------|----------------|----------------------|
| KI6901  | 18 – 15     | M              | 1                 | A                 | F              | 30,20                |
| KI6903  | 22 – 15     | M              | 1                 | A                 | F              | 20,61                |
| KI6905  | 22 – 18     | M              | 1                 | A                 | F              | 33,24                |
| KI6907  | 28 – 15     | M              | 1                 | A                 | F              | 27,00                |
| KI6909  | 28 – 18     | M              | 1                 | A                 | F              | 38,30                |
| KI6911  | 28 – 22     | M              | 1                 | A                 | F              | 24,70                |
| KI6912  | 35 – 15     | M              | 1                 | A                 | F              | 59,31                |
| KI6915  | 35 – 18     | M              | 1                 | A                 | F              | 53,96                |
| KI6917  | 35 – 22     | M              | 1                 | A                 | F              | 59,34                |
| KI6919  | 35 – 28     | M              | 1                 | A                 | F              | 38,00                |
| KI6923  | 42 – 15     | M              | 1                 | B                 | F              | 98,48                |
| KI6924  | 42 – 18     | M              | 1                 | B                 | F              | 99,58                |
| KI6925  | 42 – 22     | M              | 1                 | B                 | F              | 63,84                |
| KI6927  | 42 – 28     | M              | 1                 | A                 | F              | 63,47                |
| KI6929  | 42 – 35     | M              | 1                 | A                 | F              | 76,90                |
| KI6931  | 54 – 15     | M              | 1                 | B                 | F              | 109,07               |
| KI6933  | 54 – 18     | M              | 1                 | B                 | F              | 109,93               |
| KI6935  | 54 – 22     | M              | 1                 | A                 | F              | 110,80               |
| KI6937  | 54 – 28     | M              | 1                 | A                 | F              | 97,76                |
| KI6939  | 54 – 35     | M              | 1                 | A                 | F              | 73,32                |
| KI6941  | 54 – 42     | M              | 1                 | A                 | F              | 61,10                |
| KI6943  | 76,1 – 42   | M              | 1                 | B                 | F              | 296,41               |
| KI6945  | 76,1 – 54   | M              | 1                 | B                 | F              | 346,99               |
| KI6947  | 88,9 – 54   | M              | 1                 | B                 | F              | 373,74               |
| KI6949  | 88,9 – 76,1 | M              | 1                 | B                 | F              | 374,07               |
| KI6951  | 108 – 54    | M              | 1                 | B                 | F              | 393,53               |
| KI6953  | 108 – 76,1  | M              | 1                 | B                 | F              | 393,53               |
| KI6955  | 108 – 88,9  | M              | 1                 | B                 | F              | 425,50               |



## Kolano 90° kielichowe wkrętne K-GZ INOX

| Nr kat. | Wymiar      | Profil szczęki | Opakowanie (szt.) | Grupa dostępności | Grupa rabatowa | Cena katalogowa/szt. |
|---------|-------------|----------------|-------------------|-------------------|----------------|----------------------|
| KI 6051 | 15 – 1 1/2" | M              | 1                 | B                 | F              | 76,59                |
| KI 6053 | 18 – 1 1/2" | M              | 1                 | B                 | F              | 81,40                |
| KI 6055 | 22 – 3/4"   | M              | 1                 | B                 | F              | 105,52               |
| KI 6057 | 28 – 1"     | M              | 1                 | B                 | F              | 134,48               |
| KI 6059 | 35 – 1 1/4" | M              | 1                 | B                 | F              | 190,46               |
| KI 6061 | 42 – 1 1/2" | M              | 1                 | B                 | F              | 336,09               |
| KI 6063 | 54 – 2"     | M              | 1                 | B                 | F              | 427,91               |



## Kolano 90° kielichowe nakrętne K-GW INOX

| Nr kat. | Wymiar      | Profil szczęki | Opakowanie (szt.) | Grupa dostępności | Grupa rabatowa | Cena katalogowa/szt. |
|---------|-------------|----------------|-------------------|-------------------|----------------|----------------------|
| KI 6001 | 15 – 1/2"   | M              | 1                 | A                 | F              | 76,55                |
| KI 6003 | 18 – 1/2"   | M              | 1                 | A                 | F              | 81,46                |
| KI 6005 | 22 – 3/4"   | M              | 1                 | A                 | F              | 105,51               |
| KI 6007 | 28 – 1"     | M              | 1                 | A                 | F              | 134,42               |
| KI 6009 | 35 – 1 1/4" | M              | 1                 | A                 | F              | 190,41               |



## Kolano 90° krótkie bosc nakrętne B-GW INOX

| Nr kat. | Wymiar    | Profil szczęki | Opakowanie (szt.) | Grupa dostępności | Grupa rabatowa | Cena katalogowa/szt. |
|---------|-----------|----------------|-------------------|-------------------|----------------|----------------------|
| KI 5991 | 15 – 1/2" | M              | 1                 | B                 | F              | 76,64                |





## Kolano bosc 90° B-B INOX

| Nr kat. | Wymiar | Profil szczęki | Opakowanie (szt.) | Grupa dostępności | Grupa rabatowa | Cena katalogowa/szt. |
|---------|--------|----------------|-------------------|-------------------|----------------|----------------------|
| KI 7051 | 15     | M              | 1                 | B                 | F              | 29,60                |
| KI 7053 | 18     | M              | 1                 | B                 | F              | 30,08                |
| KI 7055 | 22     | M              | 1                 | B                 | F              | 31,62                |
| KI 7057 | 28     | M              | 1                 | B                 | F              | 41,06                |
| KI 7059 | 35     | M              | 1                 | B                 | F              | 68,35                |
| KI 7061 | 42     | M              | 1                 | B                 | F              | 86,20                |
| KI 7063 | 54     | M              | 1                 | B                 | F              | 122,21               |



## Kolano ustalone kielichowe K-GW INOX

| Nr kat. | Wymiar    | Profil szczęki | Opakowanie (szt.) | Grupa dostępności | Grupa rabatowa | Cena katalogowa/szt. |
|---------|-----------|----------------|-------------------|-------------------|----------------|----------------------|
| KI 6101 | 15 - 1/2" | M              | 1                 | A                 | F              | 75,98                |
| KI 6103 | 18 - 1/2" | M              | 1                 | A                 | F              | 81,83                |
| KI 6105 | 22 - 3/4" | M              | 1                 | B                 | F              | 123,28               |



## Złączka kielichowa nakrętna K-GW INOX

| Nr kat. | Wymiar      | Profil szczęki | Opakowanie (szt.) | Grupa dostępności | Grupa rabatowa | Cena katalogowa/szt. |
|---------|-------------|----------------|-------------------|-------------------|----------------|----------------------|
| KI 6401 | 15 - 1/2"   | M              | 1                 | A                 | F              | 33,60                |
| KI 6402 | 15 - 3/4"   | M              | 1                 | B                 | F              | 53,73                |
| KI 6403 | 18 - 1/2"   | M              | 1                 | B                 | F              | 59,30                |
| KI 6404 | 18 - 3/4"   | M              | 1                 | A                 | F              | 43,20                |
| KI 6407 | 22 - 1/2"   | M              | 1                 | B                 | F              | 62,92                |
| KI 6409 | 22 - 3/4"   | M              | 1                 | A                 | F              | 45,36                |
| KI 6405 | 22 - 1"     | M              | 1                 | B                 | F              | 64,19                |
| KI 6406 | 28 - 3/4"   | M              | 1                 | B                 | F              | 84,47                |
| KI 6411 | 28 - 1"     | M              | 1                 | A                 | F              | 65,00                |
| KI 6408 | 28 - 1 1/4" | M              | 1                 | B                 | F              | 95,53                |
| KI 6412 | 35 - 1"     | M              | 1                 | B                 | F              | 111,60               |
| KI 6413 | 35 - 1 1/2" | M              | 1                 | A                 | F              | 82,50                |
| KI 6414 | 35 - 1 1/2" | M              | 1                 | B                 | F              | 111,60               |
| KI 6416 | 42 - 1 1/4" | M              | 1                 | B                 | F              | 164,62               |
| KI 6415 | 42 - 1 1/2" | M              | 1                 | A                 | F              | 120,75               |
| KI 6418 | 54 - 1 1/2" | M              | 1                 | B                 | F              | 244,46               |
| KI 6417 | 54 - 2"     | M              | 1                 | A                 | F              | 172,50               |



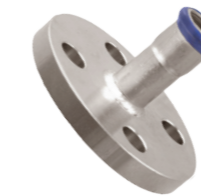
## Złączka bosa GZ INOX

| Nr kat. | Wymiar      | Profil szczęki | Opakowanie (szt.) | Grupa dostępności | Grupa rabatowa | Cena katalogowa/szt. |
|---------|-------------|----------------|-------------------|-------------------|----------------|----------------------|
| KI 6595 | 22 - 3/4"   | M              | 1                 | B                 | F              | 38,79                |
| KI 6597 | 28 - 1"     | M              | 1                 | B                 | F              | 49,48                |
| KI 6599 | 35 - 1 1/4" | M              | 1                 | B                 | F              | 73,98                |



## Złączka kielichowa wkrętna K-GZ INOX

| Nr kat. | Wymiar        | Profil szczęki | Opakowanie (szt.) | Grupa dostępności | Grupa rabatowa | Cena katalogowa/szt. |
|---------|---------------|----------------|-------------------|-------------------|----------------|----------------------|
| KI 6451 | 15 - 1/2"     | M              | 1                 | A                 | F              | 34,13                |
| KI 6452 | 15 - 3/4"     | M              | 1                 | B                 | F              | 53,73                |
| KI 6453 | 18 - 1/2"     | M              | 1                 | B                 | F              | 59,30                |
| KI 6455 | 18 - 3/4"     | M              | 1                 | A                 | F              | 40,00                |
| KI 6456 | 22 - 1/2"     | M              | 1                 | B                 | F              | 62,92                |
| KI 6457 | 22 - 3/4"     | M              | 1                 | A                 | F              | 47,00                |
| KI 6458 | 22 - 1"       | M              | 1                 | B                 | F              | 62,92                |
| KI 6445 | 28 - 1/2"     | M              | 1                 | B                 | F              | 100,00               |
| KI 6447 | 28 - 3/4"     | M              | 1                 | B                 | F              | 100,00               |
| KI 6459 | 28 - 1"       | M              | 1                 | A                 | F              | 62,50                |
| KI 6449 | 28 - 1 1/4"   | M              | 1                 | B                 | F              | 84,50                |
| KI 6460 | 35 - 1"       | M              | 1                 | A                 | F              | 111,57               |
| KI 6461 | 35 - 1 1/2"   | M              | 1                 | A                 | F              | 70,20                |
| KI 6462 | 35 - 1 1/2"   | M              | 1                 | B                 | F              | 111,67               |
| KI 6464 | 42 - 1 1/4"   | M              | 1                 | A                 | F              | 164,57               |
| KI 6463 | 42 - 1 1/2"   | M              | 1                 | A                 | F              | 102,96               |
| KI 6466 | 54 - 1 1/2"   | M              | 1                 | A                 | F              | 244,43               |
| KI 6465 | 54 - 2"       | M              | 1                 | A                 | F              | 141,75               |
| KI 6467 | 76,1 - 2 1/2" | M              | 1                 | B                 | F              | 1 108,68             |
| KI 6469 | 88,9 - 3"     | M              | 1                 | B                 | F              | 1 659,11             |



## Kotłierz kielichowy K PN 10/16 INOX

| Nr kat. | Wymiar | Profil szczęki | Opakowanie (szt.) | Grupa dostępności | Grupa rabatowa | Cena katalogowa/szt. |
|---------|--------|----------------|-------------------|-------------------|----------------|----------------------|
| KI 6503 | 18     | M              | 1                 | B                 | F              | 232,07               |
| KI 6505 | 22     | M              | 1                 | B                 | F              | 271,65               |
| KI 6507 | 28     | M              | 1                 | B                 | F              | 334,68               |
| KI 6509 | 35     | M              | 1                 | B                 | F              | 480,02               |
| KI 6511 | 42     | M              | 1                 | B                 | F              | 560,35               |
| KI 6513 | 54     | M              | 1                 | B                 | F              | 690,95               |
| KI 6515 | 76,1   | M              | 1                 | B                 | F              | 1 080,26             |
| KI 6517 | 88,9   | M              | 1                 | B                 | F              | 1 263,20             |
| KI 6519 | 108    | M              | 1                 | B                 | F              | 1 513,53             |



## Trójnik kielichowy K INOX

| Nr kat. | Wymiar | Profil szczęki | Opakowanie (szt.) | Grupa dostępności | Grupa rabatowa | Cena katalogowa/szt. |
|---------|--------|----------------|-------------------|-------------------|----------------|----------------------|
| KI 6601 | 15     | M              | 1                 | A                 | F              | 40,01                |
| KI 6603 | 18     | M              | 1                 | A                 | F              | 41,00                |
| KI 6605 | 22     | M              | 1                 | A                 | F              | 45,10                |
| KI 6607 | 28     | M              | 1                 | A                 | F              | 53,80                |
| KI 6609 | 35     | M              | 1                 | A                 | F              | 72,22                |
| KI 6611 | 42     | M              | 1                 | A                 | F              | 103,39               |
| KI 6613 | 54     | M              | 1                 | A                 | F              | 118,80               |
| KI 6615 | 76,1   | M              | 1                 | B                 | F              | 895,15               |
| KI 6617 | 88,9   | M              | 1                 | B                 | F              | 981,38               |
| KI 6619 | 108    | M              | 1                 | B                 | F              | 1 218,82             |



## Trójnik ustalony kielichowy K-GW-K kątowy INOX

| Nr kat. | Wymiar         | Profil szczęki | Opakowanie (szt.) | Grupa dostępności | Grupa rabatowa | Cena katalogowa/szt. |
|---------|----------------|----------------|-------------------|-------------------|----------------|----------------------|
| KI 6151 | 15 - 1/2" - 15 | M              | 1                 | B                 | F              | 101,25               |



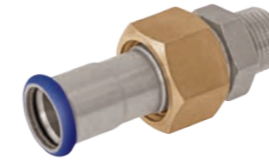
## Trójnik redukcyjny kielichowy K INOX

| Nr kat. | Wymiar     | Profil szczęki | Opakowanie (szt.) | Grupa dostępności | Grupa rabatowa | Cena katalogowa/szt. |
|---------|------------|----------------|-------------------|-------------------|----------------|----------------------|
| KI 6701 | 18-15-18   | M              | 1                 | A                 | F              | 45,96                |
| KI 6703 | 22-15-22   | M              | 1                 | A                 | F              | 44,69                |
| KI 6705 | 22-18-22   | M              | 1                 | A                 | F              | 72,28                |
| KI 6707 | 28-15-28   | M              | 1                 | A                 | F              | 47,78                |
| KI 6709 | 28-18-28   | M              | 1                 | A                 | F              | 87,52                |
| KI 6711 | 28-22-28   | M              | 1                 | A                 | F              | 51,35                |
| KI 6713 | 35-15-35   | M              | 1                 | A                 | F              | 109,21               |
| KI 6715 | 35-18-35   | M              | 1                 | A                 | F              | 109,30               |
| KI 6717 | 35-22-35   | M              | 1                 | A                 | F              | 63,00                |
| KI 6719 | 35-28-35   | M              | 1                 | A                 | F              | 64,80                |
| KI 6720 | 42-15-42   | M              | 1                 | B                 | F              | 86,20                |
| KI 6722 | 42-18-42   | M              | 1                 | B                 | F              | 89,81                |
| KI 6721 | 42-22-42   | M              | 1                 | A                 | F              | 88,00                |
| KI 6723 | 42-28-42   | M              | 1                 | A                 | F              | 158,03               |
| KI 6725 | 42-35-42   | M              | 1                 | A                 | F              | 95,04                |
| KI 6724 | 54-15-54   | M              | 1                 | B                 | F              | 105,70               |
| KI 6726 | 54-18-54   | M              | 1                 | B                 | F              | 107,14               |
| KI 6727 | 54-22-54   | M              | 1                 | A                 | F              | 110,00               |
| KI 6729 | 54-28-54   | M              | 1                 | B                 | F              | 183,33               |
| KI 6731 | 54-35-54   | M              | 1                 | A                 | F              | 183,33               |
| KI 6733 | 54-42-54   | M              | 1                 | A                 | F              | 183,33               |
| KI 6735 | 76-22-76   | M              | 1                 | B                 | F              | 949,02               |
| KI 6737 | 76-28-76   | M              | 1                 | B                 | F              | 948,86               |
| KI 6739 | 76-35-76   | M              | 1                 | B                 | F              | 949,38               |
| KI 6741 | 76-42-76   | M              | 1                 | B                 | F              | 949,13               |
| KI 6743 | 76-54-76   | M              | 1                 | B                 | F              | 948,76               |
| KI 6745 | 89-22-89   | M              | 1                 | B                 | F              | 988,80               |
| KI 6747 | 89-28-89   | M              | 1                 | B                 | F              | 988,87               |
| KI 6749 | 89-35-89   | M              | 1                 | B                 | F              | 988,64               |
| KI 6751 | 89-42-89   | M              | 1                 | B                 | F              | 988,17               |
| KI 6753 | 89-54-89   | M              | 1                 | B                 | F              | 988,44               |
| KI 6755 | 89-76-89   | M              | 1                 | B                 | F              | 988,64               |
| KI 6757 | 108-22-108 | M              | 1                 | B                 | F              | 1 218,68             |
| KI 6759 | 108-28-108 | M              | 1                 | B                 | F              | 1 218,23             |
| KI 6761 | 108-35-108 | M              | 1                 | B                 | F              | 1 218,43             |
| KI 6763 | 108-42-108 | M              | 1                 | B                 | F              | 1 218,20             |
| KI 6765 | 108-54-108 | M              | 1                 | B                 | F              | 1 218,62             |
| KI 6767 | 108-76-108 | M              | 1                 | B                 | F              | 1 218,78             |
| KI 6769 | 108-89-108 | M              | 1                 | B                 | F              | 1 219,14             |



## Trójnik kielichowy nakrętny K-GW-K INOX

| Nr kat. | Wymiar       | Profil szczęki | Opakowanie (szt.) | Grupa dostępności | Grupa rabatowa | Cena katalogowa/szt. |
|---------|--------------|----------------|-------------------|-------------------|----------------|----------------------|
| KI 6801 | 15-1/2"-15   | M              | 1                 | A                 | F              | 72,28                |
| KI 6803 | 18-1/2"-18   | M              | 1                 | A                 | F              | 72,22                |
| KI 6807 | 22-1/2"-22   | M              | 1                 | B                 | F              | 79,62                |
| KI 6809 | 22-3/4"-22   | M              | 1                 | A                 | F              | 79,59                |
| KI 6811 | 28-1/2"-28   | M              | 1                 | B                 | F              | 88,76                |
| KI 6813 | 28-3/4"-28   | M              | 1                 | A                 | F              | 88,80                |
| KI 6815 | 35-1/2"-35   | M              | 1                 | B                 | F              | 107,99               |
| KI 6817 | 35-3/4"-35   | M              | 1                 | A                 | F              | 108,05               |
| KI 6819 | 42-1/2"-42   | M              | 1                 | B                 | F              | 131,42               |
| KI 6821 | 42-3/4"-42   | M              | 1                 | B                 | F              | 131,43               |
| KI 6823 | 54-1/2"-54   | M              | 1                 | B                 | F              | 157,33               |
| KI 6825 | 54-3/4"-54   | M              | 1                 | B                 | F              | 157,33               |
| KI 6827 | 54-2"-54     | M              | 1                 | B                 | F              | 178,25               |
| KI 6829 | 76-1/2"-76   | M              | 1                 | B                 | F              | 920,18               |
| KI 6835 | 76-2"-76     | M              | 1                 | B                 | F              | 1 001,11             |
| KI 6831 | 89-3/4"-89   | M              | 1                 | B                 | F              | 920,03               |
| KI 6837 | 89-2"-89     | M              | 1                 | B                 | F              | 1 204,17             |
| KI 6833 | 108-3/4"-108 | M              | 1                 | B                 | F              | 1 001,04             |
| KI 6839 | 108-2"-108   | M              | 1                 | B                 | F              | 1 204,11             |



## Śrubunek kielichowy wkrętny K-GZs INOX

| Nr kat. | Wymiar    | Profil szczęki | Opakowanie (szt.) | Grupa dostępności | Grupa rabatowa | Cena katalogowa/szt. |
|---------|-----------|----------------|-------------------|-------------------|----------------|----------------------|
| KI 6871 | 15-1/2"   | M              | 1                 | B                 | F              | 92,56                |
| KI 6870 | 15-3/4"   | M              | 1                 | B                 | F              | 92,51                |
| KI 6873 | 18-1/2"   | M              | 1                 | B                 | F              | 106,03               |
| KI 6872 | 18-3/4"   | M              | 1                 | B                 | F              | 106,07               |
| KI 6874 | 22-1/2"   | M              | 1                 | B                 | F              | 110,34               |
| KI 6875 | 22-3/4"   | M              | 1                 | B                 | F              | 110,34               |
| KI 6876 | 22-1"     | M              | 1                 | B                 | F              | 112,59               |
| KI 6877 | 28-1"     | M              | 1                 | B                 | F              | 163,51               |
| KI 6879 | 35-1 1/4" | M              | 1                 | B                 | F              | 204,96               |
| KI 6881 | 42-1 1/2" | M              | 1                 | B                 | F              | 255,24               |
| KI 6883 | 54-2"     | M              | 1                 | B                 | F              | 476,13               |



## Śrubunek kielichowy nakrętny K-GWs INOX

| Nr kat. | Wymiar    | Profil szczęki | Opakowanie (szt.) | Grupa dostępności | Grupa rabatowa | Cena katalogowa/szt. |
|---------|-----------|----------------|-------------------|-------------------|----------------|----------------------|
| KI 6851 | 15-1/2"   | M              | 1                 | B                 | F              | 122,21               |
| KI 6850 | 15-3/4"   | M              | 1                 | B                 | F              | 122,16               |
| KI 6853 | 18-1/2"   | M              | 1                 | B                 | F              | 138,20               |
| KI 6852 | 18-3/4"   | M              | 1                 | B                 | F              | 138,23               |
| KI 6855 | 22-1/2"   | M              | 1                 | B                 | F              | 144,28               |
| KI 6856 | 22-1"     | M              | 1                 | B                 | F              | 144,32               |
| KI 6857 | 28-1"     | M              | 1                 | B                 | F              | 204,95               |
| KI 6859 | 35-1 1/4" | M              | 1                 | B                 | F              | 269,70               |
| KI 6861 | 42-1 1/2" | M              | 1                 | B                 | F              | 348,66               |
| KI 6863 | 54-2"     | M              | 1                 | B                 | F              | 625,54               |



## Odsadzka bosa B-B INOX

| Nr kat. | Wymiar | Profil szczęki | Opakowanie (szt.) | Grupa dostępności | Grupa rabatowa | Cena katalogowa/szt. |
|---------|--------|----------------|-------------------|-------------------|----------------|----------------------|
| KI 7001 | 15     | M              | 1                 | B                 | F              | 43,75                |
| KI 7003 | 18     | M              | 1                 | B                 | F              | 47,25                |
| KI 7005 | 22     | M              | 1                 | B                 | F              | 51,22                |
| KI 7007 | 28     | M              | 1                 | B                 | F              | 62,88                |



## Odsadzka pełna bosa INOX

| Nr kat. | Wymiar | Profil szczęki | Opakowanie (szt.) | Grupa dostępności | Grupa rabatowa | Cena katalogowa/szt. |
|---------|--------|----------------|-------------------|-------------------|----------------|----------------------|
| KI 7021 | 15     | M              | 1                 | B                 | F              | 37,25                |
| KI 7023 | 18     | M              | 1                 | B                 | F              | 39,28                |
| KI 7025 | 22     | M              | 1                 | B                 | F              | 46,45                |
| KI 7027 | 28     | M              | 1                 | B                 | F              | 56,12                |



## Korek bosy B INOX

| Nr kat. | Wymiar | Profil szczęki | Opakowanie (szt.) | Grupa dostępności | Grupa rabatowa | Cena katalogowa/szt. |
|---------|--------|----------------|-------------------|-------------------|----------------|----------------------|
| KI 7201 | 15     | M              | 1                 | B                 | F              | 21,42                |
| KI 7203 | 18     | M              | 1                 | B                 | F              | 21,95                |
| KI 7205 | 22     | M              | 1                 | B                 | F              | 24,50                |
| KI 7207 | 28     | M              | 1                 | B                 | F              | 32,15                |
| KI 7209 | 35     | M              | 1                 | B                 | F              | 36,24                |
| KI 7211 | 42     | M              | 1                 | B                 | F              | 53,57                |
| KI 7213 | 54     | M              | 1                 | B                 | F              | 60,69                |
| KI 7215 | 76,1   | M              | 1                 | B                 | F              | 91,36                |
| KI 7217 | 88,9   | M              | 1                 | B                 | F              | 113,88               |
| KI 7219 | 108    | M              | 1                 | B                 | F              | 141,44               |



## Złączka przejściowa KISAN/KISTAL

| Nr kat.        | Wymiar  | Profil szczęki | Opakowanie (szt.) | Grupa dostępności | Grupa rabatowa | Cena katalogowa/szt. |
|----------------|---------|----------------|-------------------|-------------------|----------------|----------------------|
| WLK24.02.41.20 | 16 x 15 | KI/TH + M      | 10/200            | A                 | B              | 12,94                |
| WLK24.03.41.30 | 20 x 18 | KI/TH + M      | 10/130            | A                 | B              | 15,03                |
| WLK24.03.42.40 | 20 x 22 | KI/TH + M      | 10/120            | A                 | B              | 17,20                |



## O-ring EPDM czarny

| Nr kat. | Wymiar | Profil szczęki | Opakowanie (szt.) | Grupa dostępności | Grupa rabatowa | Cena katalogowa/szt. |
|---------|--------|----------------|-------------------|-------------------|----------------|----------------------|
| KI 8003 | 15     | M              | 1                 | A                 | F              | 1,15                 |
| KI 8005 | 18     | M              | 1                 | A                 | F              | 1,70                 |
| KI 8007 | 22     | M              | 1                 | A                 | F              | 1,70                 |
| KI 8009 | 28     | M              | 1                 | A                 | F              | 1,85                 |
| KI 8011 | 35     | M              | 1                 | A                 | F              | 1,85                 |
| KI 8013 | 42     | M              | 1                 | A                 | F              | 2,80                 |
| KI 8015 | 54     | M              | 1                 | A                 | F              | 2,80                 |
| KI 8017 | 76,1   | M              | 1                 | A                 | F              | 15,00                |
| KI 8019 | 88,9   | M              | 1                 | A                 | F              | 18,00                |
| KI 8021 | 108    | M              | 1                 | A                 | F              | 21,00                |

Zakres temperatur od -20 do +120°C dla ciśnień maks. 16 bar.  
Zastosowanie: instalacje wody pitnej, instalacje ogrzewania i chłodzenia, instalacje parowe, instalacje sprężonego powietrza (odolejonego), instalacje gazów obojętnych.



## O-ring FKM/FPM zielony

| Nr kat. | Wymiar | Profil szczęki | Opakowanie (szt.) | Grupa dostępności | Grupa rabatowa | Cena katalogowa/szt. |
|---------|--------|----------------|-------------------|-------------------|----------------|----------------------|
| KI 8033 | 15     | M              | 1                 | A                 | F              | 1,70                 |
| KI 8035 | 18     | M              | 1                 | A                 | F              | 2,20                 |
| KI 8037 | 22     | M              | 1                 | A                 | F              | 2,70                 |
| KI 8039 | 28     | M              | 1                 | A                 | F              | 3,70                 |
| KI 8041 | 35     | M              | 1                 | A                 | F              | 4,30                 |
| KI 8043 | 42     | M              | 1                 | A                 | F              | 8,40                 |
| KI 8045 | 54     | M              | 1                 | A                 | F              | 10,70                |
| KI 8047 | 76,1   | M              | 1                 | A                 | F              | 28,40                |
| KI 8049 | 88,9   | M              | 1                 | A                 | F              | 47,00                |
| KI 8051 | 108    | M              | 1                 | A                 | F              | 75,00                |

Zakres temperatur od -20 do +180°C dla ciśnień maks. 16 bar.  
Zastosowanie: instalacje solarne, instalacje olejowe, instalacje paliw płynnych.

## NARZĘDZIA



## Nożyce specjalne do cięcia rur

| Nr kat.  | Zastosowanie           | Opakowanie (szt.) | Grupa dostępności | Grupa rabatowa | Cena katalogowa/szt. |
|----------|------------------------|-------------------|-------------------|----------------|----------------------|
| 40.03.00 | 14 - 25 – system KISAN | 1                 | A                 | E              | 160,00               |



## Obcinak krążkowy RAS P

| Nr kat.  | Zastosowanie            | Opakowanie (szt.) | Grupa dostępności | Grupa rabatowa | Cena katalogowa/szt. |
|----------|-------------------------|-------------------|-------------------|----------------|----------------------|
| 40.07.00 | 10 - 40 – system KISAN  | 1                 | A                 | E              | 445,00               |
| 40.20.01 | 10 - 63 – system KISAN  | 1                 | A                 | E              | 485,00               |
| 40.20.02 | 50 - 110 – system KISAN | 1                 | A                 | E              | 678,00               |



## Obcinak krążkowy Cu-INOX

| Nr kat.  | Zastosowanie             | Opakowanie (szt.) | Grupa dostępności | Grupa rabatowa | Cena katalogowa/szt. |
|----------|--------------------------|-------------------|-------------------|----------------|----------------------|
| 40.11.00 | 3 - 28 – system KISTAL   | 1                 | Na zamówienie     | E              | 97,00                |
| 40.08.00 | 6 - 42 – system KISTAL   | 1                 | Na zamówienie     | E              | 466,00               |
| 40.09.00 | 6 - 64 – system KISTAL   | 1                 | Na zamówienie     | E              | 543,00               |
| 40.20.00 | 64 - 120 – system KISTAL | 1                 | Na zamówienie     | E              | 1 085,00             |

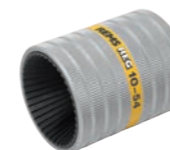


## Maszyna elektryczna do cięcia rur

| Nr kat.  | Zastosowanie             | Opakowanie (szt.) | Grupa dostępności | Grupa rabatowa | Cena katalogowa/szt. |
|----------|--------------------------|-------------------|-------------------|----------------|----------------------|
| 40.10.00 | 22 - 108 – system KISTAL | 1                 | Na zamówienie     | E              | 7 200,00             |

## Kółko tnące do maszyny CENTO

| Nr kat.  | Wymiar                  | Opakowanie (szt.) | Grupa dostępności | Grupa rabatowa | Cena katalogowa/szt. |
|----------|-------------------------|-------------------|-------------------|----------------|----------------------|
| 40.10.01 | 3 - 120 – system KISTAL | 1                 | Na zamówienie     | E              | 420,00               |



## Gratownik do rur

| Nr kat.  | Zastosowanie            | Opakowanie (szt.) | Grupa dostępności | Grupa rabatowa | Cena katalogowa/szt. |
|----------|-------------------------|-------------------|-------------------|----------------|----------------------|
| 41.00.01 | 10 - 54 – system KISTAL | 1                 | Na zamówienie     | E              | 402,00               |



## Kalibrator do rur – zintegrowany

| Nr kat.  | Wymiar     | Opakowanie (szt.) | Grupa dostępności | Grupa rabatowa | Cena katalogowa/szt. |
|----------|------------|-------------------|-------------------|----------------|----------------------|
| 41.02.34 | 16, 20, 25 | 1                 | A                 | E              | 160,00               |



## Kalibrator do rur

| Nr kat.  | Wymiar  | Opakowanie (szt.) | Grupa dostępności | Grupa rabatowa | Cena katalogowa/szt. |
|----------|---------|-------------------|-------------------|----------------|----------------------|
| 41.02.02 | 16×2    | 1                 | A                 | E              | 116,00               |
| 41.03.03 | 20×2,25 | 1                 | A                 | E              | 127,00               |
| 41.04.04 | 25×2,5  | 1                 | A                 | E              | 140,00               |
| 41.05.05 | 32×3    | 1                 | A                 | E              | 175,00               |
| 41.06.06 | 40×4    | 1                 | A                 | E              | 220,00               |



## Sprężyna do gięcia rur wewnętrzna

| Nr kat.  | Wymiar  | Opakowanie (szt.) | Grupa dostępności | Grupa rabatowa | Cena katalogowa/szt. |
|----------|---------|-------------------|-------------------|----------------|----------------------|
| 43.01.00 | 14×2    | 10                | A                 | E              | 7,40                 |
| 43.02.00 | 16×2    | 10                | A                 | E              | 9,95                 |
| 43.03.00 | 20×2,25 | 10                | A                 | E              | 12,38                |
| 43.04.00 | 25×2,5  | 10                | A                 | E              | 13,45                |

## Sprężyna do gięcia rur zewnętrzna

| Nr kat.  | Wymiar  | Opakowanie (szt.) | Grupa dostępności | Grupa rabatowa | Cena katalogowa/szt. |
|----------|---------|-------------------|-------------------|----------------|----------------------|
| 43.02.02 | 16×2    | 10                | A                 | E              | 12,45                |
| 43.03.03 | 20×2,25 | 10                | A                 | E              | 14,20                |



## Giętarka ręczna

| Nr kat.  | Zastosowanie           | Opakowanie (szt.) | Grupa dostępności | Grupa rabatowa | Cena katalogowa/szt. |
|----------|------------------------|-------------------|-------------------|----------------|----------------------|
| 44.05.00 | 16 - 32 – system KISAN | 1                 | B                 | E              | 1 790,00             |



## Giętarka elektryczna (komplet)

| Nr kat.  | Zastosowanie           | Opakowanie (szt.) | Grupa dostępności | Grupa rabatowa | Cena katalogowa/szt. |
|----------|------------------------|-------------------|-------------------|----------------|----------------------|
| 44.06.00 | 10 - 40 – system KISAN | 1                 | B                 | E              | 5 820,00             |



## Giętarka elektryczna (komplet)

| Nr kat.  | Zastosowanie            | Opakowanie (szt.) | Grupa dostępności | Grupa rabatowa | Cena katalogowa/szt. |
|----------|-------------------------|-------------------|-------------------|----------------|----------------------|
| 44.07.00 | 15 - 28 – system KISTAL | 1                 | Na zamówienie     | E              | 7 200,00             |



## Rozwijak do rur

| Nr kat.  | Zastosowanie           | Opakowanie (szt.) | Grupa dostępności | Grupa rabatowa | Cena katalogowa/szt. |
|----------|------------------------|-------------------|-------------------|----------------|----------------------|
| 44.08.00 | 14 - 25 – system KISAN | 1                 | A                 | E              | 362,00               |
| 44.08.01 | 14 - 25 – system KISAN | 1                 | A                 | E              | 433,00               |

NOWOŚĆ

## Praska akumulatorowa MINI ACO103

| Nr kat.       | Zastosowanie  | Opakowanie (szt.) | Grupa dostępności | Grupa rabatowa | Cena katalogowa/szt. |
|---------------|---|-------------------|-------------------|----------------|----------------------|
| ZKI46.00.00/N | 16 - 40 mm – system KISAN<br>15 - 35 mm – system KISTAL | 1                 | B                 | E              | 3 900,00             |



NOWOŚĆ

## Szczęka TH PB1 - MINI

| Nr kat.     | Wymiar | Profil szczęki | Opakowanie (szt.) | Grupa dostępności | Grupa rabatowa | Cena katalogowa/szt. |
|-------------|--------|----------------|-------------------|-------------------|----------------|----------------------|
| THN42.02.00 | 16     | TH             | 1                 | B                 | E              | 480,00               |
| THN42.03.00 | 20     | TH             | 1                 | B                 | E              | 480,00               |
| THN42.04.00 | 25     | TH             | 1                 | B                 | E              | 480,00               |
| THN42.05.00 | 32     | TH             | 1                 | B                 | E              | 480,00               |
| THN42.06.00 | 40     | TH             | 1                 | B                 | E              | 480,00               |



NOWOŚĆ

## Szczęka M PB1 - MINI

| Nr kat.    | Wymiar | Profil szczęki | Opakowanie (szt.) | Grupa dostępności | Grupa rabatowa | Cena katalogowa/szt. |
|------------|--------|----------------|-------------------|-------------------|----------------|----------------------|
| MN42.15.01 | 15     | M              | 1                 | Na zamówienie     | E              | 480,00               |
| MN42.18.01 | 18     | M              | 1                 | Na zamówienie     | E              | 480,00               |
| MN42.22.01 | 22     | M              | 1                 | Na zamówienie     | E              | 480,00               |
| MN42.28.01 | 28     | M              | 1                 | Na zamówienie     | E              | 480,00               |
| MN42.35.01 | 35     | M              | 1                 | Na zamówienie     | E              | 480,00               |



NOWOŚĆ

## Praska sieciowa ECO203

| Nr kat.       | Zastosowanie   | Opakowanie (szt.) | Grupa dostępności | Grupa rabatowa | Cena katalogowa/szt. |
|---------------|--|-------------------|-------------------|----------------|----------------------|
| ZKI45.01.02/N | 16 - 110 mm – system KISAN<br>15 - 54 mm – system KISTAL | 1                 | Na zamówienie     | E              | 5 040,00             |



NOWOŚĆ

## Praska sieciowa EFP203

| Nr kat.       | Zastosowanie   | Opakowanie (szt.) | Grupa dostępności | Grupa rabatowa | Cena katalogowa/szt. |
|---------------|--|-------------------|-------------------|----------------|----------------------|
| ZKI45.01.01/N | 16 - 110 mm – system KISAN<br>15 - 54 mm – system KISTAL | 1                 | B                 | E              | 3 040,00             |



NOWOŚĆ

## Praska akumulatorowa ACO203

| Nr kat.       | Zastosowanie   | Opakowanie (szt.) | Grupa dostępności | Grupa rabatowa | Cena katalogowa/szt. |
|---------------|--|-------------------|-------------------|----------------|----------------------|
| ZKI46.01.02/N | 16 - 110 mm – system KISAN<br>15 - 54 mm – system KISTAL | 1                 | Na zamówienie     | E              | 5 655,00             |



NOWOŚĆ

## Praska akumulatorowa XL ACO203XL

| Nr kat.       | Zastosowanie  | Opakowanie (szt.) | Grupa dostępności | Grupa rabatowa | Cena katalogowa/szt. |
|---------------|---|-------------------|-------------------|----------------|----------------------|
| ZKI46.01.03/N | 16 - 110 mm – system KISAN<br>15 - 108 mm – system KISTAL | 1                 | Na zamówienie     | E              | 8 282,00             |





## NOWOŚĆ

## Szczęka TH PB2



| Nr kat.     | Wymiar | Profil szczęki | Opakowanie (szt.) | Grupa dostępności | Grupa rabatowa | Cena katalogowa/szt. |
|-------------|--------|----------------|-------------------|-------------------|----------------|----------------------|
| THN42.02.01 | 16     | TH             | 1                 | B                 | E              | 505,00               |
| THN42.03.01 | 20     | TH             | 1                 | B                 | E              | 505,00               |
| THN42.04.01 | 25     | TH             | 1                 | B                 | E              | 505,00               |
| THN42.05.01 | 32     | TH             | 1                 | B                 | E              | 505,00               |

## NOWOŚĆ

## Łańcuch TH



| Nr kat.     | Wymiar | Profil szczęki | Opakowanie (szt.) | Grupa dostępności | Grupa rabatowa | Cena katalogowa/szt. |
|-------------|--------|----------------|-------------------|-------------------|----------------|----------------------|
| THN42.06.01 | 40     | TH             | 1                 | Na zamówienie     | E              | 1 958,00             |
| THN42.07.01 | 50     | TH             | 1                 | Na zamówienie     | E              | 1 958,00             |
| THN42.08.01 | 63     | TH             | 1                 | Na zamówienie     | E              | 2 500,00             |

## NOWOŚĆ

## Łańcuch U



| Nr kat.    | Wymiar | Profil szczęki | Opakowanie (szt.) | Grupa dostępności | Grupa rabatowa | Cena katalogowa/szt. |
|------------|--------|----------------|-------------------|-------------------|----------------|----------------------|
| UN42.09.00 | 75     | U              | 1                 | Na zamówienie     | E              | 394,74               |

## NOWOŚĆ

## Szczęka M PB2



| Nr kat.    | Wymiar | Profil szczęki | Opakowanie (szt.) | Grupa dostępności | Grupa rabatowa | Cena katalogowa/szt. |
|------------|--------|----------------|-------------------|-------------------|----------------|----------------------|
| MN42.15.00 | 15     | M              | 1                 | Na zamówienie     | E              | 505,00               |
| MN42.18.00 | 18     | M              | 1                 | Na zamówienie     | E              | 505,00               |
| MN42.22.00 | 22     | M              | 1                 | Na zamówienie     | E              | 505,00               |
| MN42.28.00 | 28     | M              | 1                 | Na zamówienie     | E              | 505,00               |
| MN42.35.00 | 35     | M              | 1                 | Na zamówienie     | E              | 505,00               |

## NOWOŚĆ

## Łańcuch M



| Nr kat.    | Wymiar | Profil szczęki | Opakowanie (szt.) | Grupa dostępności | Grupa rabatowa | Cena katalogowa/szt. |
|------------|--------|----------------|-------------------|-------------------|----------------|----------------------|
| MN42.42.00 | 42     | M              | 1                 | Na zamówienie     | E              | 2 315,00             |
| MN42.54.00 | 54     | M              | 1                 | Na zamówienie     | E              | 2 315,00             |
| MN42.76.00 | 76,1   | M              | 1                 | Na zamówienie     | E              | 3 780,00             |
| MN42.88.00 | 88,9   | M              | 1                 | Na zamówienie     | E              | 3 780,00             |
| MN42.91.08 | 108    | M              | 1                 | Na zamówienie     | E              | 4 362,00             |

## NOWOŚĆ

## Adapter do łańcuchów



| Nr kat.       | Wymiar     | Profil szczęki | Opakowanie (szt.) | Grupa dostępności | Grupa rabatowa | Cena katalogowa/szt. |
|---------------|------------|----------------|-------------------|-------------------|----------------|----------------------|
| ZKI48.00.00/N | 40 - 63    | TH             | 1                 | Na zamówienie     | E              | 680,00               |
| ZKI48.00.00/N | 42 - 54    | M              | 1                 | Na zamówienie     | E              | 680,00               |
| ZKI48.01.00/N | 76,1 - 108 | M              | 1                 | Na zamówienie     | E              | 2 250,00             |
| ZKI48.02.00/N | 108        | M              | 1                 | Na zamówienie     | E              | 2 250,00             |
| ZKI48.03.00/N | 75 - 110   | U              | 1                 | Na zamówienie     | E              | 2 250,00             |

## NOWOŚĆ

## Skrzynka narzędziowa na szczęki



| Nr kat.  | Wymiar   | Profil szczęk | Opakowanie (szt.) | Grupa dostępności | Grupa rabatowa | Cena katalogowa/szt. |
|----------|----------|---------------|-------------------|-------------------|----------------|----------------------|
| 47.05.03 | 16 - 40  | TH            | 1                 | Na zamówienie     | E              | 373,00               |
| 47.05.04 | 15 - 35  | M             | 1                 | Na zamówienie     | E              | 373,00               |
| 47.05.01 | 28 - 110 | TH            | 1                 | Na zamówienie     | E              | 373,00               |
| 47.05.02 | 64 - 108 | M             | 1                 | Na zamówienie     | E              | 454,00               |



## Praska sieciowa Power Press

| Nr kat.      | Zastosowanie                                       | Opakowanie (szt.) | Grupa dostępności | Grupa rabatowa | Cena katalogowa/szt. |
|--------------|--|-------------------|-------------------|----------------|----------------------|
| ZKI 45.01.00 | 16 - 110 – system KISAN<br>15 - 54 – system KISTAL | 1                 | Na zamówienie     | E              | 3 500,00             |



## Praska sieciowa Power Press SE

| Nr kat.     | Zastosowanie                                       | Opakowanie (szt.) | Grupa dostępności | Grupa rabatowa | Cena katalogowa/szt. |
|-------------|--|-------------------|-------------------|----------------|----------------------|
| ZKI45.03.00 | 16 - 110 – system KISAN<br>15 - 54 – system KISTAL | 1                 | Na zamówienie     | E              | 2 750,00             |



## Praska akumulatorowa ACC

| Nr kat.     | Zastosowanie                                       | Opakowanie (szt.) | Grupa dostępności | Grupa rabatowa | Cena katalogowa/szt. |
|-------------|--|-------------------|-------------------|----------------|----------------------|
| ZKI46.01.00 | 16 - 110 – system KISAN<br>15 - 54 – system KISTAL | 1                 | Na zamówienie     | E              | 4 000,00             |



## Praska ręczna

| Nr kat.      | Zastosowanie           | Opakowanie (szt.) | Grupa dostępności | Grupa rabatowa | Cena katalogowa/szt. |
|--------------|------------------------|-------------------|-------------------|----------------|----------------------|
| ZKI 47.01.00 | 16 - 25 – system KISAN | 1                 | B                 | E              | 475,00               |



## Praska sieciowa UNP2

| Nr kat.  | Zastosowanie                                      | Opakowanie (szt.) | Grupa dostępności | Grupa rabatowa | Cena katalogowa/szt. |
|----------|---|-------------------|-------------------|----------------|----------------------|
| 45.01.01 | 16 - 75 – system KISAN<br>15 - 54 – system KISTAL | 1                 | Na zamówienie     | E              | 5 600,00             |



## Praska akumulatorowa UAP 4

| Nr kat.  | Zastosowanie  | Opakowanie (szt.) | Grupa dostępności | Grupa rabatowa | Cena katalogowa/szt. |
|----------|---|-------------------|-------------------|----------------|----------------------|
| 46.02.02 | 16 - 110 – system KISAN<br>15 - 108 – system KISTAL | 1                 | Na zamówienie     | E              | 10 000,00            |



## Szczęka KI

| Nr kat.     | Wymiar | Profil szczęki | Opakowanie (szt.) | Grupa dostępności | Grupa rabatowa | Cena katalogowa/szt. |
|-------------|--------|----------------|-------------------|-------------------|----------------|----------------------|
| KI 42.02.00 | 16     | KI             | 1                 | B                 | E              | 515,00               |
| KI 42.03.00 | 20     | KI             | 1                 | B                 | E              | 515,00               |
| KI 42.04.00 | 25     | KI             | 1                 | B                 | E              | 515,00               |
| KI 42.05.00 | 32     | KI             | 1                 | B                 | E              | 515,00               |



### Szczęka U

| Nr kat.    | Wymiar | Profil szczęki | Opakowanie (szt.) | Grupa dostępności | Grupa rabatowa | Cena katalogowa/szt. |
|------------|--------|----------------|-------------------|-------------------|----------------|----------------------|
| U 42.06.00 | 40     | U              | 1                 | Na zamówienie     | E              | 880,00               |
| U 42.07.00 | 50     | U              | 1                 | Na zamówienie     | E              | 950,00               |

### Cęga zaciskowa z przegubowymi segmentami U

| Nr kat.    | Wymiar | Profil szczęki | Opakowanie (szt.) | Grupa dostępności | Grupa rabatowa | Cena katalogowa/szt. |
|------------|--------|----------------|-------------------|-------------------|----------------|----------------------|
| U 42.08.00 | 63     | U              | 1                 | Na zamówienie     | E              | 2 100,00             |

### Łańcuch z adapterem U

| Nr kat.    | Wymiar | Profil szczęki | Opakowanie (szt.) | Grupa dostępności | Grupa rabatowa | Cena katalogowa/szt. |
|------------|--------|----------------|-------------------|-------------------|----------------|----------------------|
| U 42.09.00 | 75     | U              | 1                 | Na zamówienie     | E              | 5 050,00             |

### Szczęka M

| Nr kat.   | Wymiar | Profil szczęki | Opakowanie (szt.) | Grupa dostępności | Grupa rabatowa | Cena katalogowa/szt. |
|-----------|--------|----------------|-------------------|-------------------|----------------|----------------------|
| M42.15.00 | 15     | M              | 1                 | Na zamówienie     | E              | 465,00               |
| M42.18.00 | 18     | M              | 1                 | Na zamówienie     | E              | 465,00               |
| M42.22.00 | 22     | M              | 1                 | Na zamówienie     | E              | 465,00               |
| M42.28.00 | 28     | M              | 1                 | Na zamówienie     | E              | 465,00               |
| M42.35.00 | 35     | M              | 1                 | Na zamówienie     | E              | 465,00               |

### Łańcuch M

| Nr kat.   | Wymiar | Profil szczęki | Opakowanie (szt.) | Grupa dostępności | Grupa rabatowa | Cena katalogowa/szt. |
|-----------|--------|----------------|-------------------|-------------------|----------------|----------------------|
| M42.42.00 | 42     | M              | 1                 | Na zamówienie     | E              | 3 245,00             |
| M42.54.00 | 54     | M              | 1                 | Na zamówienie     | E              | 3 245,00             |

### Adapter do łańcuchów M 42 i 54

| Nr kat.   | Wymiar  | Profil szczęki | Opakowanie (szt.) | Grupa dostępności | Grupa rabatowa | Cena katalogowa/szt. |
|-----------|---------|----------------|-------------------|-------------------|----------------|----------------------|
| M42.54.42 | 42 - 54 | M              | 1                 | Na zamówienie     | E              | 1 285,00             |

### Łańcuch M

| Nr kat.   | Wymiar | Profil szczęki | Opakowanie (szt.) | Grupa dostępności | Grupa rabatowa | Cena katalogowa/szt. |
|-----------|--------|----------------|-------------------|-------------------|----------------|----------------------|
| M42.76.00 | 76,1   | M              | 1                 | Na zamówienie     | E              | 5 850,00             |
| M42.88.00 | 88,9   | M              | 1                 | Na zamówienie     | E              | 5 850,00             |
| M42.91.08 | 108    | M              | 1                 | Na zamówienie     | E              | 7 100,00             |

### Adapter do łańcuchów M 76,1-108

| Nr kat.   | Wymiar     | Profil szczęki | Opakowanie (szt.) | Grupa dostępności | Grupa rabatowa | Cena katalogowa/szt. |
|-----------|------------|----------------|-------------------|-------------------|----------------|----------------------|
| M42.76.80 | 76,1 - 108 | M              | 1                 | Na zamówienie     | E              | 3 600,00             |



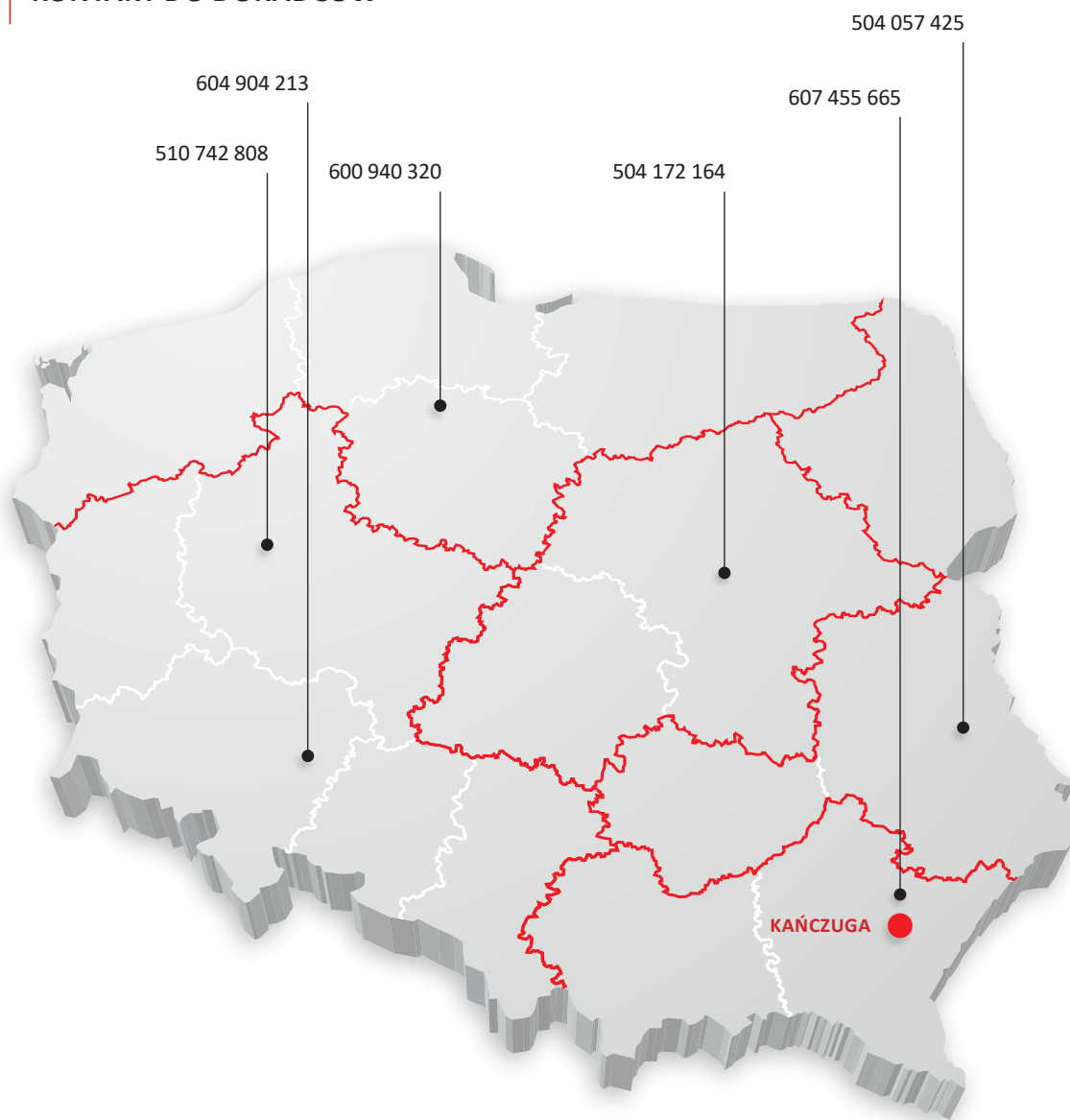
## OPRACOWANIA TECHNICZNE

Nasi Doradcy wykonają dla Państwa opracowania techniczne instalacji wody użytkowej oraz ogrzewania w budynkach o powierzchni do 400 m<sup>2</sup>.

## GWARANCJA

Na swoje wyroby udzielamy 10 lat gwarancji.

## KONTAKT DO DORADCÓW



### KISAN sp. z o. o.

ul. Piłsudskiego 21  
37-220 Kańczuga  
tel. +48 16 649 20 61  
fax +48 16 648 84 33  
e-mail: office@kisan.pl

www.kisan.pl

### Dział sprzedaży

tel. +48 16 649 20 63  
e-mail: zamowienia@kisan.pl

### Dział Projektowania i Rozwoju Produktów

tel. +48 16 649 20 67  
e-mail: opracowania@kisan.pl